

# Bevölkerungsbericht 2013





# Bevölkerungsbericht 2013

<b>Herausgeber:</b>	STADT WOLFSBURG Der Oberbürgermeister Referat Strategische Planung, Stadtentwicklung, Statistik, EU-Förderung  Postfach 10 09 44, 38409 Wolfsburg
<b>Bearbeitung:</b>	Lukas Wagner
<b>Auskünfte:</b>	Porschestra. 49, Rathaus A, 38440 Wolfsburg  Telefon: 05361 / 28 - 28 43 E-Mail: statistik@stadt.wolfsburg.de Internet: www.wolfsburg.de
<b>Stand:</b>	Januar 2013
<b>Nachdruck:</b>	auch auszugsweise - nur mit Quellenangabe gestattet

In Anlehnung an die Bundes- sowie Landesstatistik wird ab diesem Jahr im Titel des Bevölkerungsberichtes das Erscheinungsjahr und nicht mehr das Jahr des Datenstandes verwendet. Aus diesem Grund folgt der Bevölkerungsbericht 2013 unmittelbar dem Bevölkerungsbericht 2011.



Hinweise	1
Bevölkerungsentwicklung	2
Bevölkerung in den Stadt- und Ortsteilen	4
Bevölkerungsentwicklung in den Stadt- und Ortsteilen	5
Bevölkerung nach dem Wohnsitz	13
Bevölkerung nach dem Geschlecht	14
Bevölkerung nach Zuwanderungsgeschichte	15
Ausländische Bevölkerung nach der ersten Staatsangehörigkeit	17
Bevölkerung nach Altersgruppen	18
Bevölkerung nach dem Familienstand	19
Bevölkerung nach der Religionszugehörigkeit	20
Geburten	21
Sterbefälle	22
Wanderungen über die Stadtgrenze und innerstädtische Wanderungen	23
Wanderungen	24
Eheschließungen und Ehescheidungen	25
Altersdurchschnitt in den Stadt- und Ortsteilen	26
Lebensbäume	27

## Hinweise

### Fortschreibung der Einwohnerzahl

Die Bevölkerungsstatistik beruhte bisher auf einer Fortschreibung der Einwohnerzahl auf der Grundlage der Ergebnisse der Volks- und Berufszählung 1987. Damals war ein Abgleich der Melderegisterdaten mit den Angaben aus der Volkszählung aus Gründen des Datenschutzes nicht möglich. Die Bevölkerungsbewegungen (Geburten, Sterbefälle, Zu- und Fortzüge) wurden nach 1987 in einer Statistikdatenbank fortgeschrieben. Dies erfolgte unabhängig von der Einwohnerzahl im Melderegister. Der Geschäftsbereich Bürgerdienste erhielt im Jahr 2003 eine neue Software zur Bearbeitung der Meldevorgänge. Im Zusammenhang mit dieser Umstellung wurde die Auswertung der Statistikdatenbank eingestellt. Seit dem IV. Quartal 2003 wird ausschließlich das Melderegister als Datenquelle genutzt. Seit dem Statistischen Jahrbuch 2003 - 2004 werden die Einwohnerzahlen rückwirkend ab 1990 dem Melderegister entnommen. Damit wird die Vergleichbarkeit von Einwohnerzahlen über einen längeren Zeitraum ermöglicht.

### Hauptwohnung

Zur Bevölkerung am Ort der Hauptwohnung gehören diejenigen Personen, die im betreffenden Gebiet ihre alleinige Wohnung bzw. ihre Hauptwohnung im Sinne des § 12 Melderechtsrahmengesetz vom 16. August 1980 haben.

Nach § 12 des Melderechtsrahmengesetzes ist die Hauptwohnung die vorwiegend benutzte Wohnung des Einwohners. In Zweifelsfällen ist die vorwiegend benutzte Wohnung dort, wo der Schwerpunkt der Lebensbeziehungen des Einwohners liegt.

Sollte bei den Tabellen nichts anderes vermerkt sein, sind immer die Einwohner am Ort der Hauptwohnung aufgeführt.

### Ableitung der Zuwanderungsgeschichte aus Melderegisterdaten

Die Ermittlung des Ausländeranteils aus dem Merkmal „erste Staatsangehörigkeit“ ist unzureichend zur Bestimmung des Bevölkerungsanteils mit Zuwanderungsgeschichte. Allerdings ist der Indikator Zuwanderungsgeschichte nicht unmittelbar aus den Melderegisterdaten abzuleiten.

Aus dem Merkmal „Erste Staatsangehörigkeit“ wird der Anteil der ausländischen Einwohnerinnen und Einwohner bestimmt. Darüber hinaus werden die Merkmale „Zweite Staatsangehörigkeit“, „Zugussherkunft“, „Art der Deutschen Staatsangehörigkeit“ und „Lage des Geburtsortes“ zur Ermittlung der Deutschen mit Zuwanderungsgeschichte genutzt.

Aufgrund der unterschiedlichen Güte der verwendeten Merkmale eignet sich besonders der Parameter „Lage des Geburtsortes“ zur Abschätzung des Anteils der Deutschen mit Zuwanderungsgeschichte an der Bevölkerung. Da im Melderegister nur der Geburtsort im Klartext hinterlegt ist, muss das Geburtsland innerhalb der heute bestehenden Grenzen ermittelt werden. Aus der Kombination aller verwendeten Merkmale wird im nächsten Schritt die persönliche Zuwanderungsgeschichte abgeleitet. Dabei wird zwischen Ausländern, Deutschen mit Zuwanderungsgeschichte (Aussiedler und eingebürgerte Personen) und Deutschen ohne erkennbare Zuwanderungsgeschichte unterschieden. Zudem kann deutschen Kindern (Personen unter 18 Jahren) eine familiäre Zuwanderungsgeschichte zugewiesen werden. Hierzu wird, falls Mutter oder Vater eine Zuwanderungsgeschichte haben, die Zuwanderungsgeschichte des entsprechenden Elternteils übernommen.

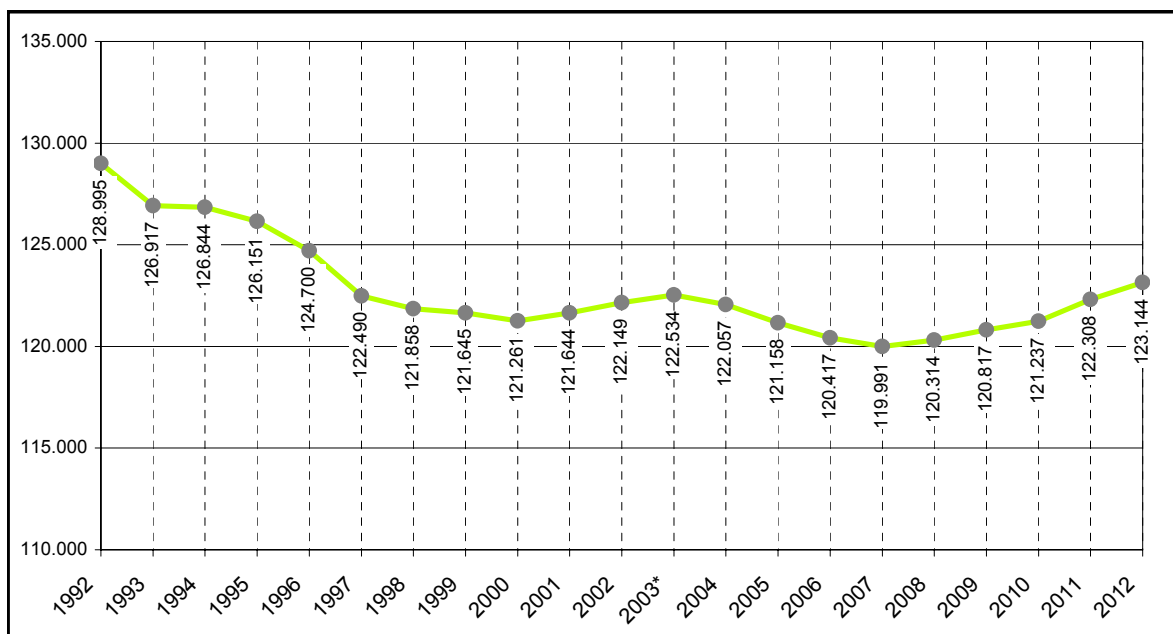
### Verwendung personenbezogener Bezeichnungen für beide Geschlechter

Soweit im Folgenden die männliche Form verwendet wird, geschieht dies lediglich zur sprachlichen Vereinfachung. Die Ausführungen beziehen sich gleichermaßen auf weibliche wie männliche Personen.

## Bevölkerungsentwicklung

Entwicklung in den letzten 20 Jahren

Zeitbezug	Insgesamt	männlich	weiblich	Anteil der Männer
1992	128.995	63.429	65.566	49,2 %
1993	126.917	62.179	64.738	49,0 %
1994	126.844	62.109	64.735	49,0 %
1995	126.151	61.822	64.329	49,0 %
1996	124.700	61.038	63.662	48,9 %
1997	122.490	59.901	62.589	48,9 %
1998	121.858	59.606	62.252	48,9 %
1999	121.645	59.514	62.131	48,9 %
2000	121.261	59.382	61.879	49,0 %
2001	121.644	59.677	61.967	49,1 %
2002	122.149	59.958	62.191	49,1 %
2003*	122.534	60.236	62.298	49,2 %
2004	122.057	59.816	62.241	49,0 %
2005	121.158	59.243	61.915	48,9 %
2006	120.417	58.802	61.615	48,8 %
2007	119.991	58.664	61.327	48,9 %
2008	120.314	58.887	61.427	48,9 %
2009	120.817	59.188	61.629	49,0 %
2010	121.237	59.414	61.823	49,0 %
2011	122.308	60.100	62.208	49,1 %
2012	123.144	60.620	62.524	49,2 %

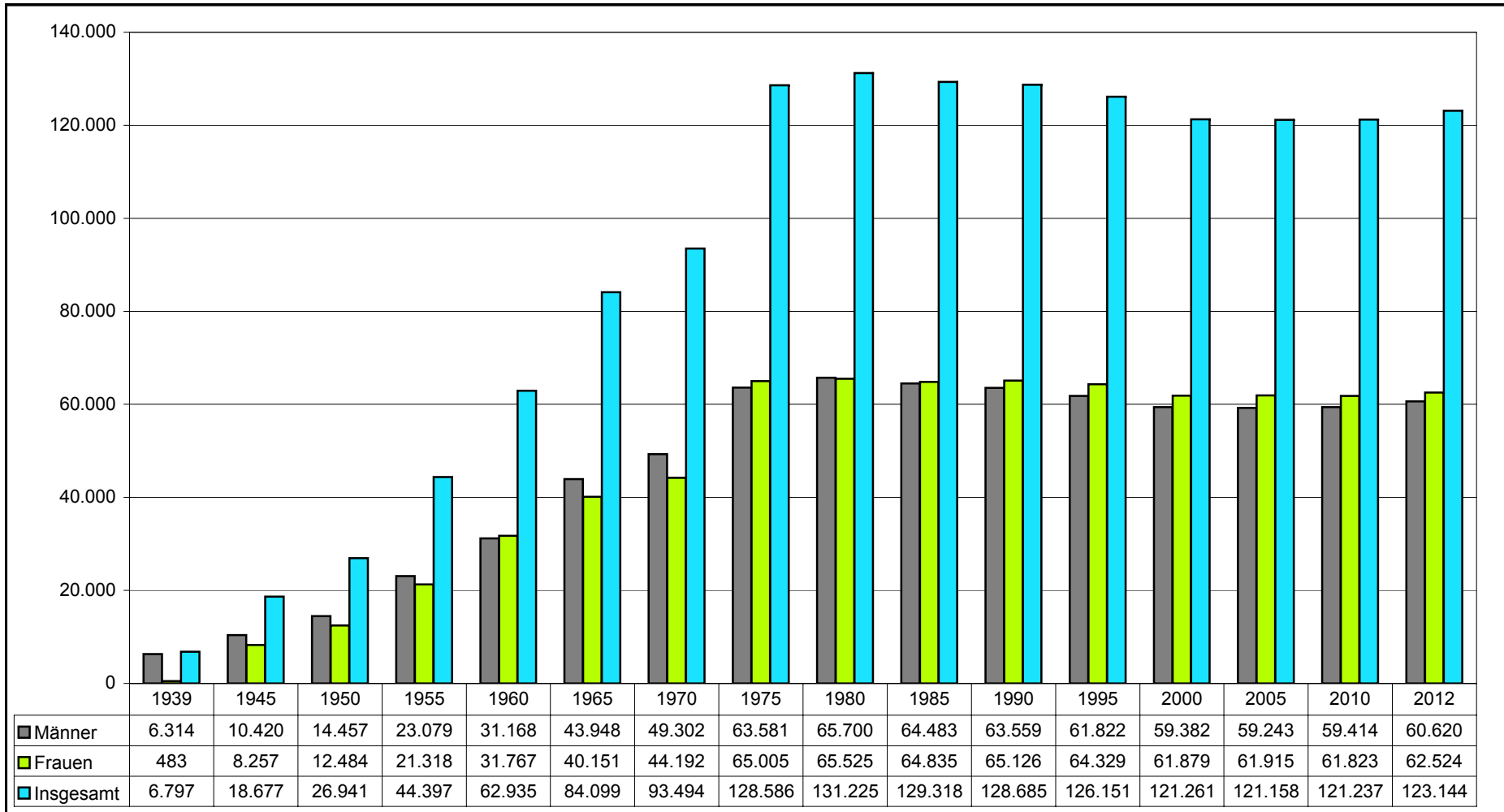


\* Stichtag 31.10.2003, Daten vom 31.12.2003 sind aufgrund einer Systemumstellung des Einwohnermelderegisters nicht vorhanden

Stichtag jeweils 31.12.

Quelle: Stadt Wolfsburg - Melderegister - Auswertung Referat Strategische Planung, Stadtentwicklung, Statistik, EU-Förderung

## Bevölkerungsentwicklung seit 1939



Stichtag jeweils 31.12.

Quelle: Stadt Wolfsburg - Melderegister - Auswertung Referat Strategische Planung, Stadtentwicklung, Statistik, EU-Förderung



## Bevölkerung in den Stadt- und Ortsteilen

Entwicklung in den letzten 5 Jahren

Stadt-/ Ortsteil*	2007	2008	2009	2010	2011	2012
Almke*	766	756	760	752	737	729
Alt-Wolfsburg	410	406	405	393	391	396
Barnstorf*	1.212	1.206	1.226	1.239	1.225	1.237
Brackstedt*	991	1.000	1.078	1.191	1.382	1.512
Detmerode	7.875	7.597	7.406	7.314	7.556	7.640
Ehmen*	4.389	4.490	4.713	4.913	5.136	5.430
Eichelkamp	1.723	1.706	1.776	1.788	1.792	1.790
Fallersleben*	11.176	11.219	11.230	11.290	11.196	11.126
Hageberg	809	812	808	802	803	812
Hattorf*	1.833	1.894	1.951	1.949	1.952	1.955
Hehlingen*	1.883	1.884	1.876	1.863	1.845	1.854
Heiligendorf*	1.983	2.017	2.003	2.020	2.058	2.062
Hellwinkel	3.791	3.811	3.822	3.836	3.821	3.794
Heßlingen	532	507	544	532	574	548
Hohenstein	3.071	3.135	3.146	3.110	2.985	2.995
Kästorf*	1.417	1.421	1.431	1.388	1.374	1.361
Klieversberg	1.015	1.004	1.014	992	1.114	1.118
Köhlerberg	1.504	1.515	1.497	1.494	1.495	1.433
Kreuzheide	1.992	2.012	1.994	2.006	1.981	1.991
Laagberg	5.773	5.786	5.682	5.653	5.667	5.695
Mörse*	2.665	2.788	2.917	3.112	3.361	3.557
Neindorf*	1.423	1.427	1.427	1.432	1.426	1.415
Neuhaus*	1.706	1.731	1.707	1.708	1.688	1.676
Nordsteimke*	2.545	2.626	2.690	2.727	2.761	2.745
Rabenberg	2.310	2.275	2.298	2.308	2.332	2.351
Reislingen*	6.401	6.408	6.386	6.245	6.131	6.042
Rothenfelde	536	548	545	562	535	544
Sandkamp*	666	647	643	647	623	633
Schillerteich	2.396	2.428	2.441	2.471	2.434	2.433
Stadtmitte	4.953	5.039	5.098	5.062	5.062	5.025
Steimker Berg	1.426	1.389	1.378	1.407	1.342	1.345
Sülfeld*	3.145	3.145	3.119	3.095	3.086	3.065
Teichbreite	3.352	3.323	3.245	3.277	3.272	3.269
Tiergartenbreite	4.053	4.108	4.131	4.078	4.096	4.119
Velstove*	984	983	984	995	999	1.003
Vorsfelde*	12.403	12.404	12.415	12.476	12.595	12.641
Warmenau*	483	481	488	480	473	486
Wendschott*	2.604	2.706	2.748	2.808	2.870	2.930
Westhagen	8.715	8.573	8.715	8.730	9.004	9.206
Wohlberg	3.080	3.107	3.080	3.092	3.134	3.181
Kernstadt	59.316	59.081	59.025	58.907	59.390	59.685
Ortsteile*	60.675	61.233	61.792	62.330	62.918	63.459
<b>Insgesamt</b>	<b>119.991</b>	<b>120.314</b>	<b>120.817</b>	<b>121.237</b>	<b>122.308</b>	<b>123.144</b>

Stichtag jeweils 31.12.

\* Ortsteile

Quelle: Stadt Wolfsburg - Melderegister - Auswertung Referat Strategische Planung, Stadtentwicklung, Statistik, EU-Förderung

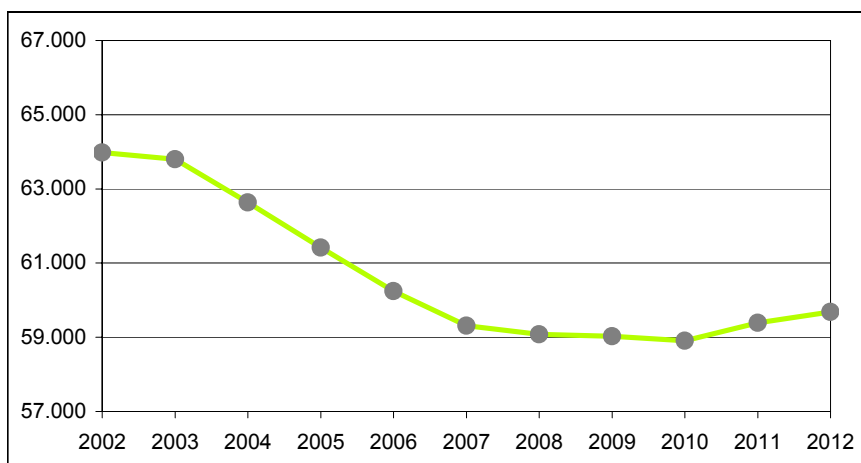
## Bevölkerungsentwicklung in den Stadt- und Ortsteilen

Entwicklung in den letzten 10 Jahren

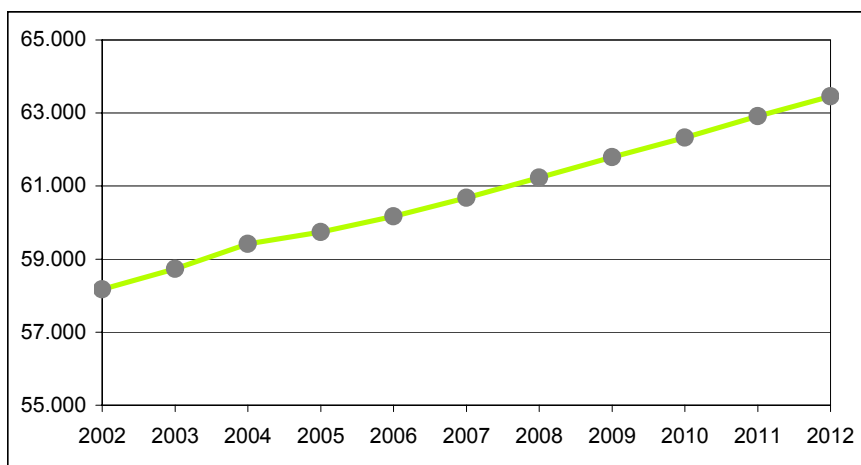
**Gesamtstadt (+0,8 %)**



**Kernstadt (-6,7 %)**



**Ortsteile (+9,1 %)**



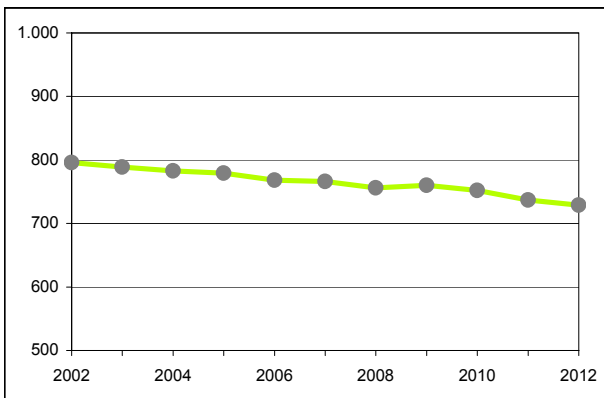
Stichtag jeweils 31.12., außer 2003 = Stichtag 31.10.

Quelle: Stadt Wolfsburg - Melderegister - Auswertung Referat Strategische Planung, Stadtentwicklung, Statistik, EU-Förderung

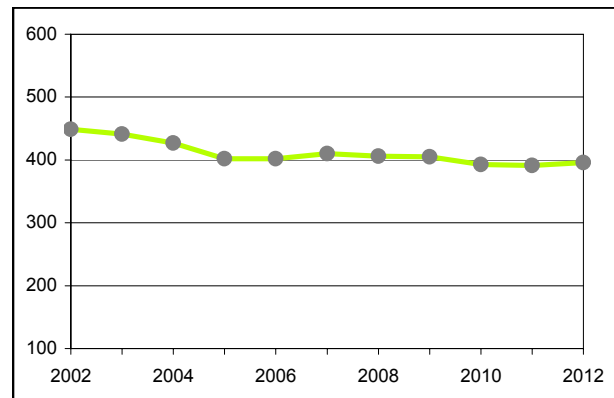
## Bevölkerungsentwicklung in den Stadt- und Ortsteilen

Entwicklung in den letzten 10 Jahren

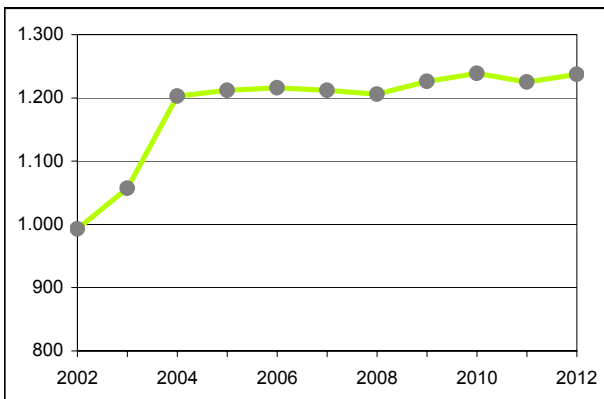
**Almke\* (-8,4 %)**



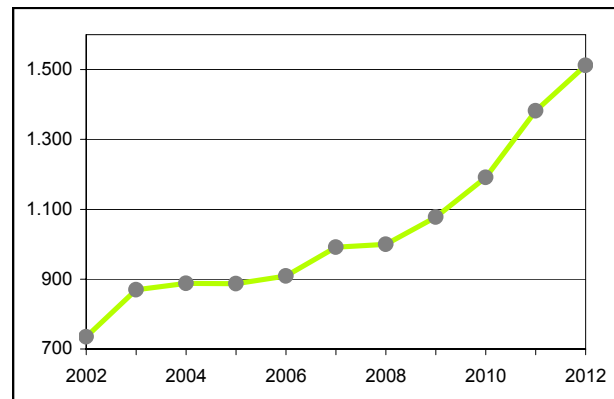
**Alt-Wolfsburg (-11,8 %)**



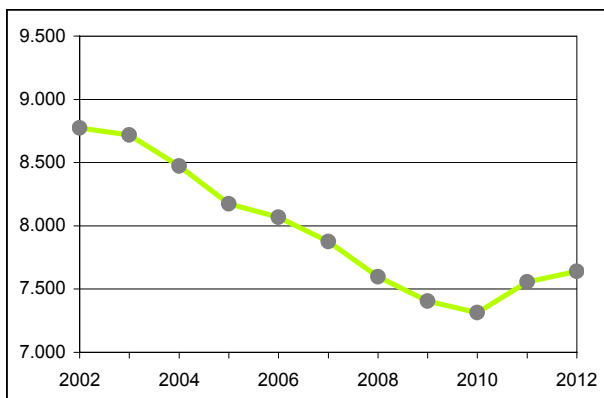
**Barnstorf\* (+24,6 %)**



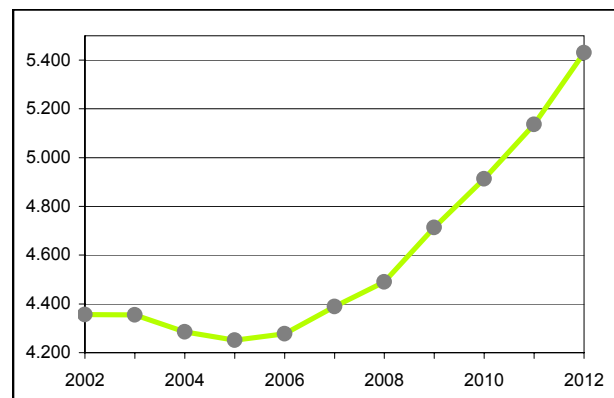
**Brackstedt\* (+105,7 %)**



**Detmerode (-12,9 %)**



**Ehmen\* (+24,7 %)**



Stichtag jeweils 31.12., außer 2003 = Stichtag 31.10.

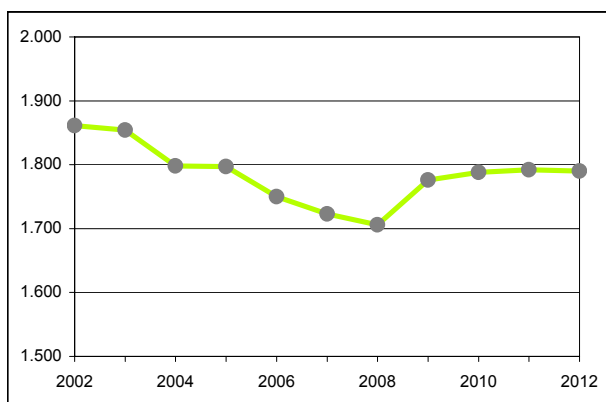
\* Ortsteile

Quelle: Stadt Wolfsburg - Melderegister - Auswertung Referat Strategische Planung, Stadtentwicklung, Statistik, EU-Förderung

## Bevölkerungsentwicklung in den Stadt- und Ortsteilen

Entwicklung in den letzten 10 Jahren

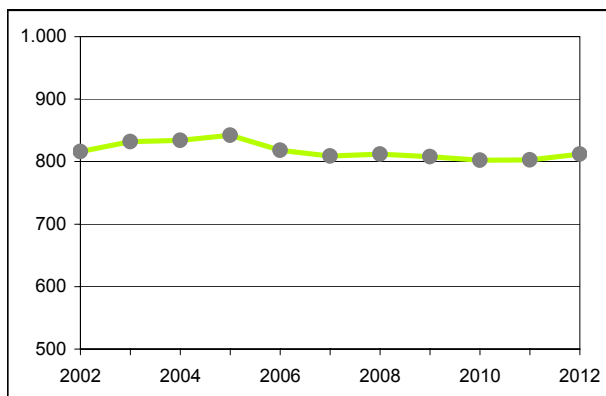
**Eichelkamp (-3,8 %)**



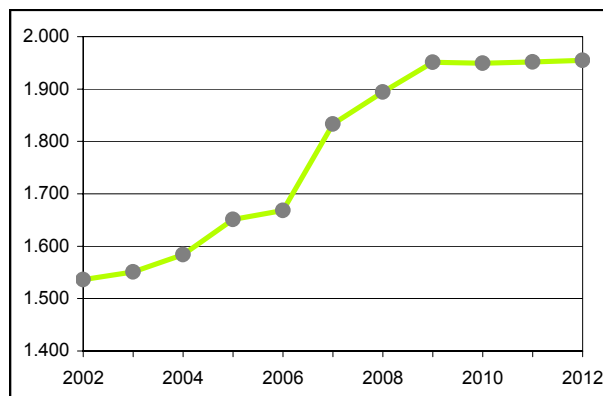
**Fallersleben\* (-7,2 %)**



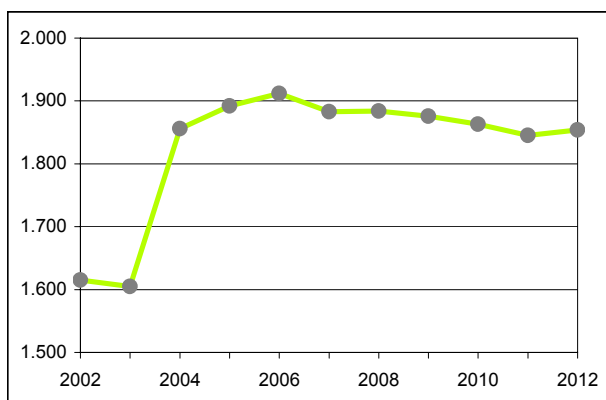
**Hageberg (-0,5 %)**



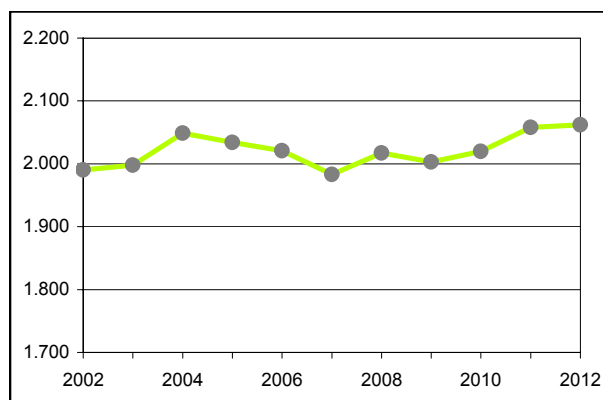
**Hattorf\* (+27,3 %)**



**Hehlingen\* (+14,8 %)**



**Heiligendorf\* (+3,6 %)**



Stichtag jeweils 31.12., außer 2003 = Stichtag 31.10.

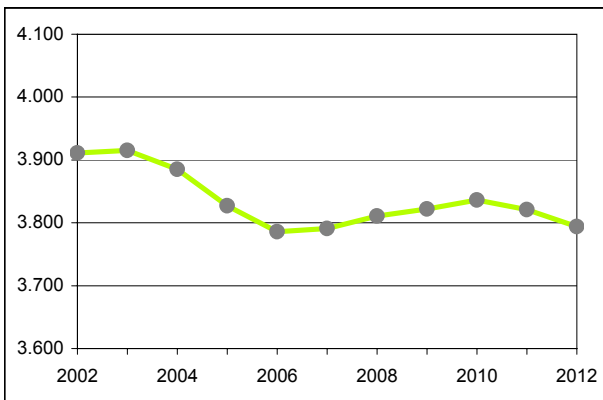
\* Ortsteile

Quelle: Stadt Wolfsburg - Melderegister - Auswertung Referat Strategische Planung, Stadtentwicklung, Statistik, EU-Förderung

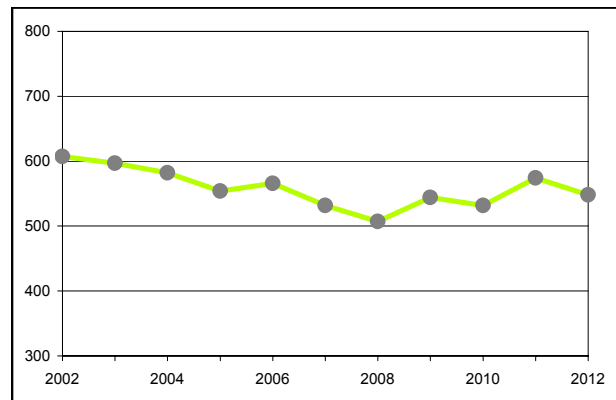
## Bevölkerungsentwicklung in den Stadt- und Ortsteilen

Entwicklung in den letzten 10 Jahren

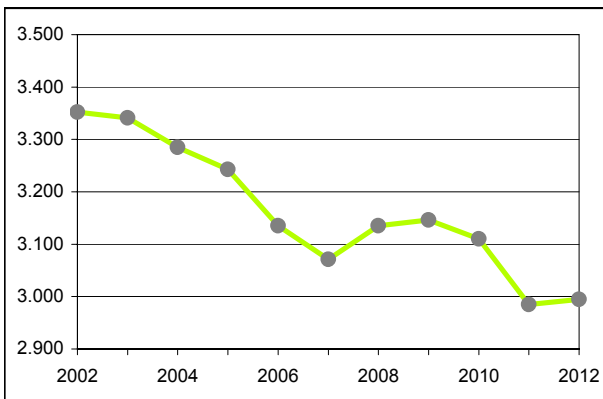
**Hellwinkel (-3,0 %)**



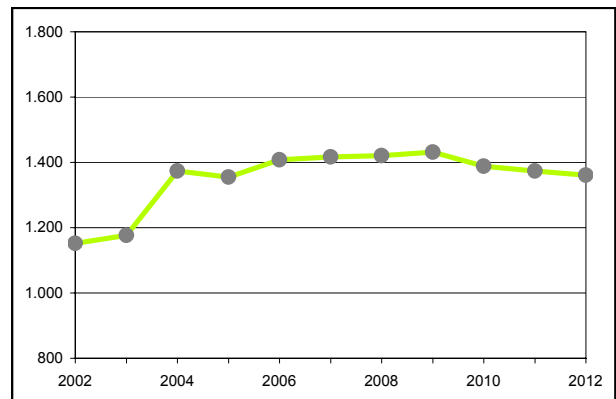
**Heßlingen (-9,7 %)**



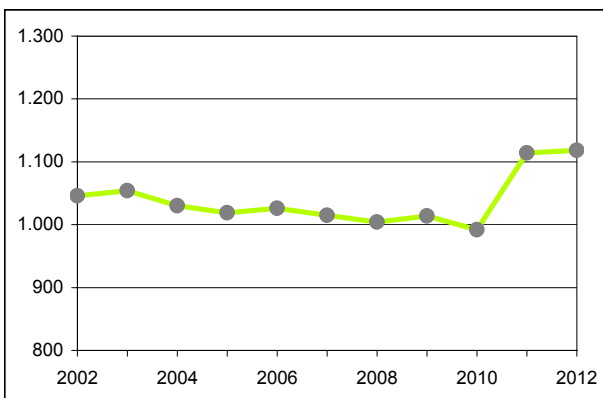
**Hohenstein (-10,7 %)**



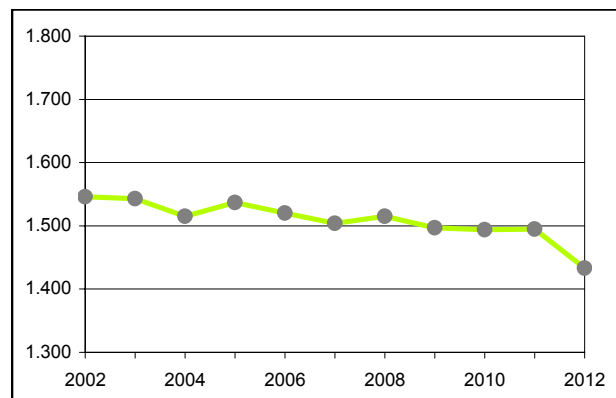
**Kästorf\* (+18,1 %)**



**Klieversberg (+6,9 %)**



**Köhlerberg (-7,3 %)**



Stichtag jeweils 31.12., außer 2003 = Stichtag 31.10.

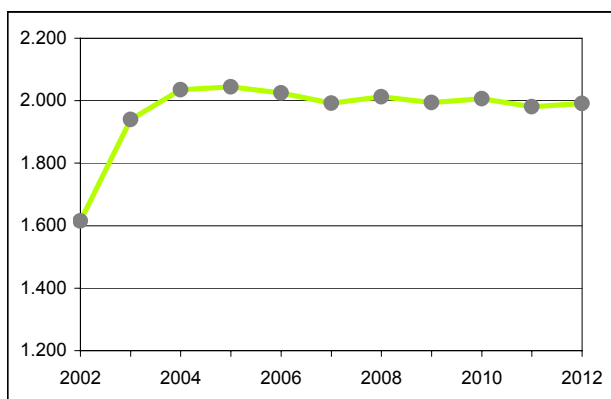
\* Ortsteile

Quelle: Stadt Wolfsburg - Melderegister - Auswertung Referat Strategische Planung, Stadtentwicklung, Statistik, EU-Förderung

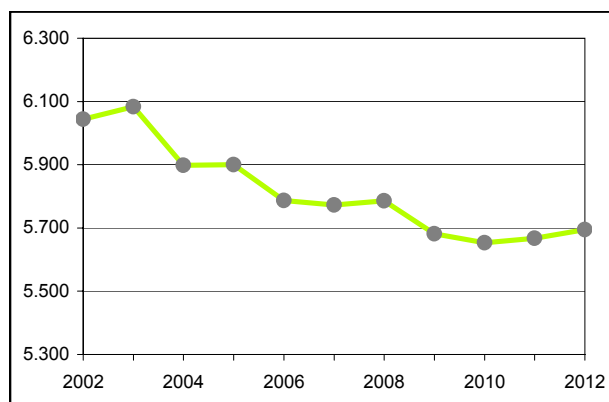
## Bevölkerungsentwicklung in den Stadt- und Ortsteilen

Entwicklung in den letzten 10 Jahren

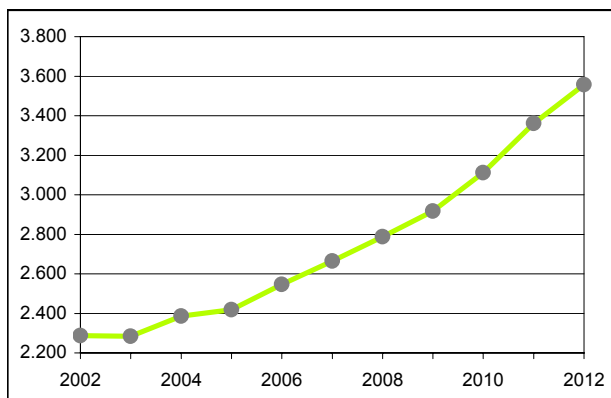
**Kreuzheide (+23,3 %)**



**Laagberg (-5,8 %)**



**Mörse\* (+55,5 %)**



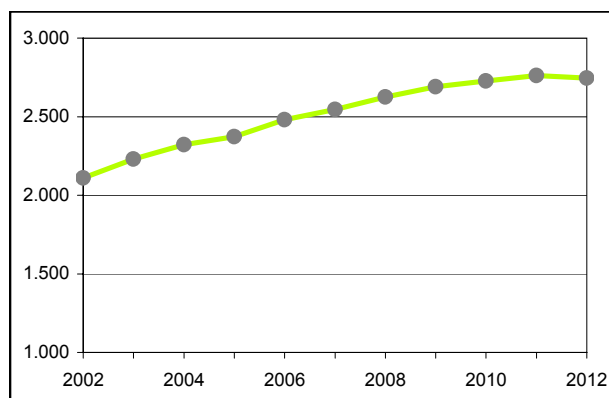
**Neindorf\* (+2,7 %)**



**Neuhaus\* (-2,3 %)**



**Nordsteinke\* (+30,1 %)**



Stichtag jeweils 31.12., außer 2003 = Stichtag 31.10.

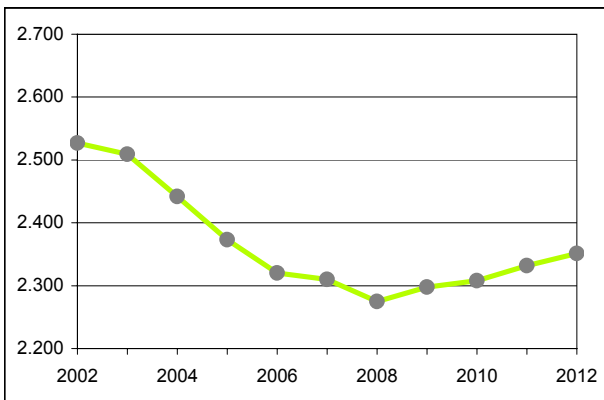
\* Ortsteile

Quelle: Stadt Wolfsburg - Melderegister - Auswertung Referat Strategische Planung, Stadtentwicklung, Statistik, EU-Förderung

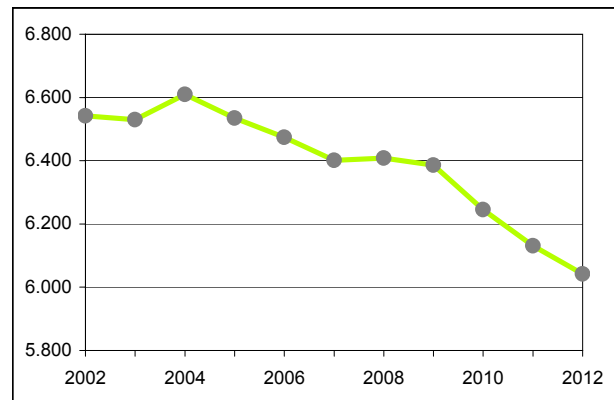
## Bevölkerungsentwicklung in den Stadt- und Ortsteilen

Entwicklung in den letzten 10 Jahren

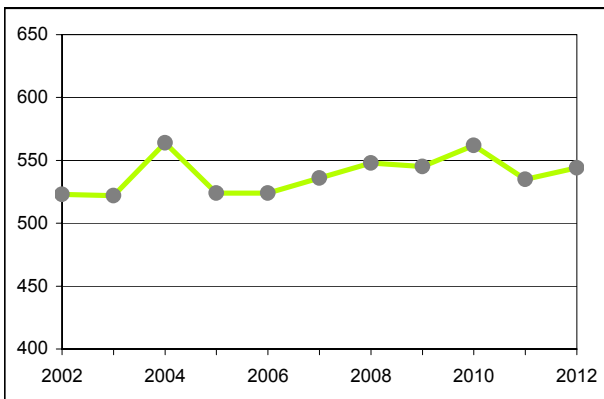
**Rabenberg (-7,0 %)**



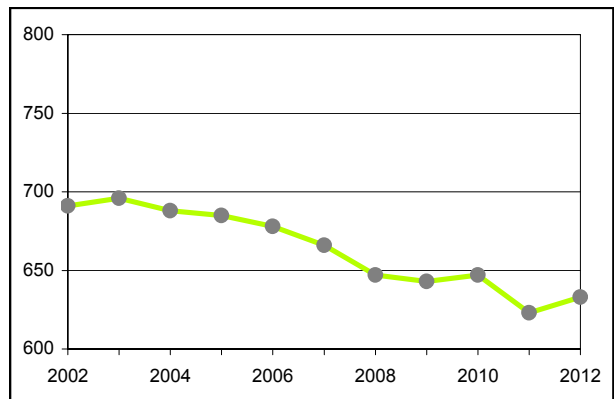
**Reislingen\* (-7,6 %)**



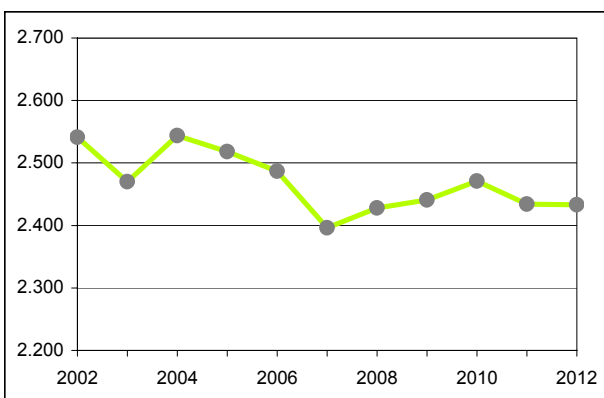
**Rothenfelde (+4,0 %)**



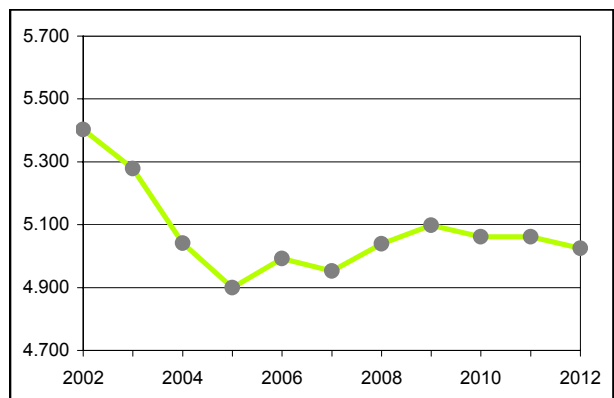
**Sandkamp\* (-8,4 %)**



**Schillerteich (-4,3 %)**



**Stadtmitte (-7,0 %)**



Stichtag jeweils 31.12., außer 2003 = Stichtag 31.10.

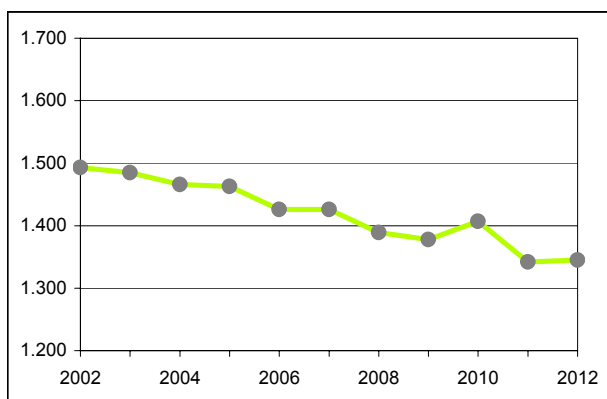
\* Ortsteile

Quelle: Stadt Wolfsburg - Melderegister - Auswertung Referat Strategische Planung, Stadtentwicklung, Statistik, EU-Förderung

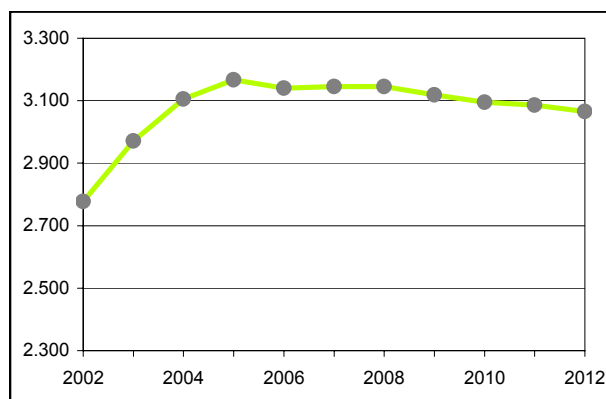
## Bevölkerungsentwicklung in den Stadt- und Ortsteilen

Entwicklung in den letzten 10 Jahren

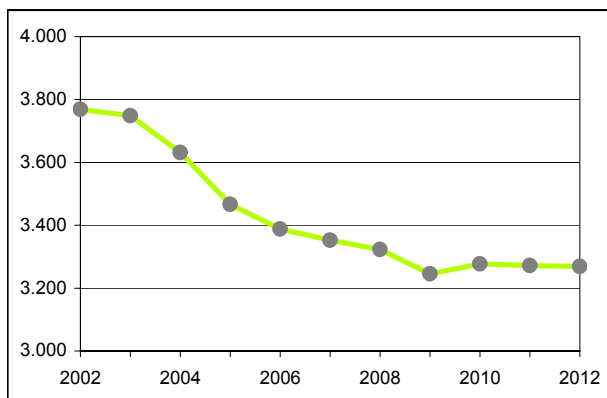
**Steimker Berg (-9,9 %)**



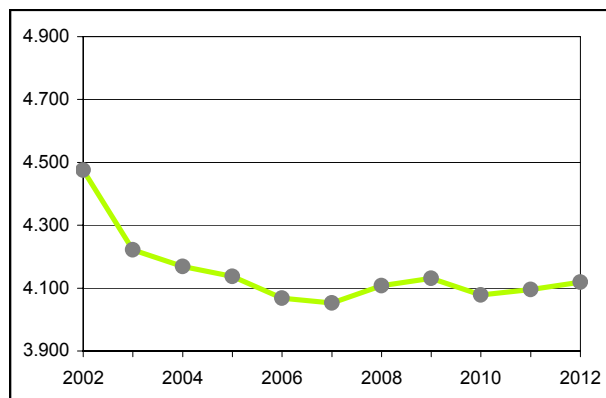
**Sülfeld\* (+10,4 %)**



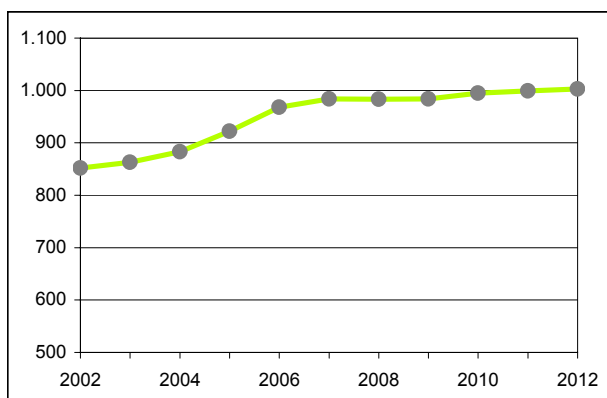
**Teichbreite (-13,3 %)**



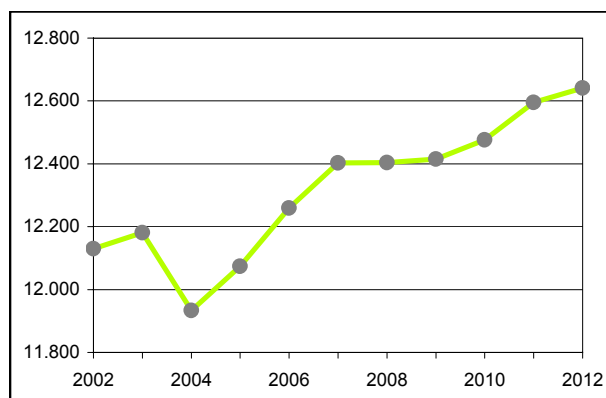
**Tiergartenbreite (-8,0 %)**



**Velstove\* (+17,7 %)**



**Vorsfelde\* (+4,2 %)**



Stichtag jeweils 31.12., außer 2003 = Stichtag 31.10.

\* Ortsteile

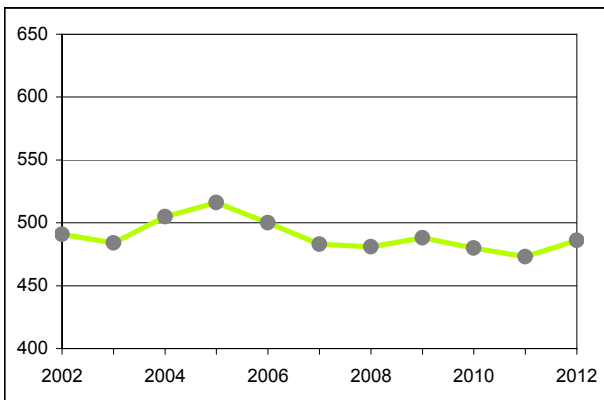
Quelle: Stadt Wolfsburg - Melderegister - Auswertung Referat Strategische Planung, Stadtentwicklung, Statistik, EU-Förderung



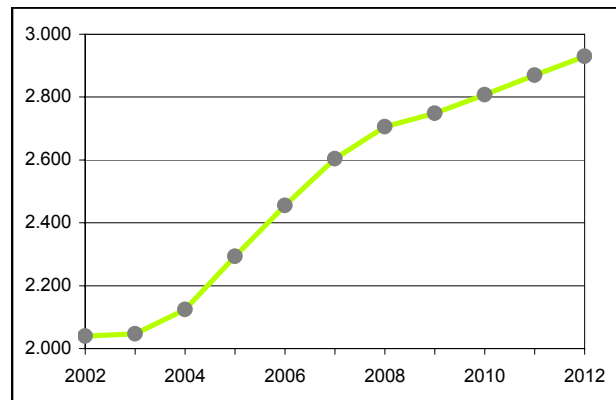
## Bevölkerungsentwicklung in den Stadt- und Ortsteilen

Entwicklung in den letzten 10 Jahren

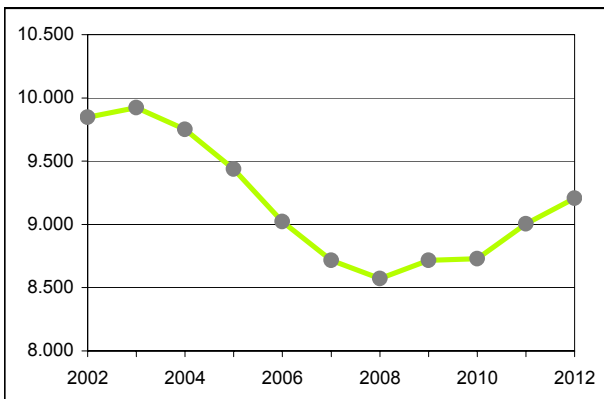
**Warmenau\* (-1,0 %)**



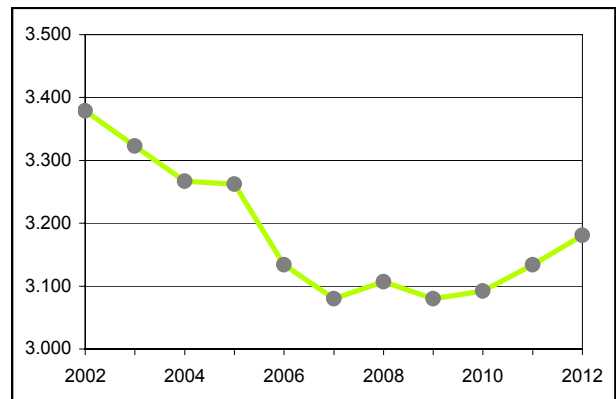
**Wendschott\* (+43,6 %)**



**Westhagen (-6,5 %)**



**Wohlberg (-5,9 %)**



Stichtag jeweils 31.12., außer 2003 = Stichtag 31.10.

\* Ortsteile

Quelle: Stadt Wolfsburg - Melderegister - Auswertung Referat Strategische Planung, Stadtentwicklung, Statistik, EU-Förderung

**Bevölkerung nach dem Wohnsitz**  
2011 und 2012

Stadt-/ Ortsteil*	2011			2012		
	Haupt- wohnsitz	Neben- wohnsitz	Einwohner insgesamt	Haupt- wohnsitz	Neben- wohnsitz	Einwohner insgesamt
Almke*	737	54	791	729	55	784
Alt-Wolfsburg	391	47	438	396	46	442
Barnstorf*	1.225	74	1.299	1.237	79	1.316
Brackstedt*	1.382	41	1.423	1.512	41	1.553
Detmerode	7.556	556	8.112	7.640	553	8.193
Ehmen*	5.136	394	5.530	5.430	393	5.823
Eichelkamp	1.792	209	2.001	1.790	211	2.001
Fallersleben*	11.196	923	12.119	11.126	922	12.048
Hageberg	803	56	859	812	54	866
Hattorf*	1.952	91	2.043	1.955	93	2.048
Hehlingen*	1.845	96	1.941	1.854	95	1.949
Heiligendorf*	2.058	156	2.214	2.062	162	2.224
Hellwinkel	3.821	306	4.127	3.794	301	4.095
Heßlingen	574	113	687	548	107	655
Hohenstein	2.985	260	3.245	2.995	252	3.247
Kästorf*	1.374	70	1.444	1.361	74	1.435
Klieversberg	1.114	165	1.279	1.118	180	1.298
Köhlerberg	1.495	173	1.668	1.433	178	1.611
Kreuzheide	1.981	159	2.140	1.991	155	2.146
Laagberg	5.667	332	5.999	5.695	333	6.028
Mörse*	3.361	248	3.609	3.557	248	3.805
Neindorf*	1.426	75	1.501	1.415	72	1.487
Neuhaus*	1.688	109	1.797	1.676	115	1.791
Nordsteinke*	2.761	105	2.866	2.745	114	2.859
Rabenberg	2.332	250	2.582	2.351	261	2.612
Reislingen*	6.131	340	6.471	6.042	337	6.379
Rothenfelde	535	34	569	544	36	580
Sandkamp*	623	76	699	633	73	706
Schillerteich	2.434	271	2.705	2.433	284	2.717
Stadtmitte	5.062	802	5.864	5.025	769	5.794
Steimker Berg	1.342	139	1.481	1.345	149	1.494
Sülfeld*	3.086	215	3.301	3.065	213	3.278
Teichbreite	3.272	197	3.469	3.269	201	3.470
Tiergartenbreite	4.096	352	4.448	4.119	354	4.473
Velstove*	999	53	1.052	1.003	54	1.057
Vorsfelde*	12.595	730	13.325	12.641	748	13.389
Warmenau*	473	29	502	486	31	517
Wendschott*	2.870	161	3.031	2.930	162	3.092
Westhagen	9.004	423	9.427	9.206	440	9.646
Wohlberg	3.134	278	3.412	3.181	279	3.460
Kernstadt	59.390	5.122	64.512	59.685	5.143	64.828
Ortsteile*	62.918	4.040	66.958	63.459	4.081	67.540
<b>Insgesamt</b>	<b>122.308</b>	<b>9.162</b>	<b>131.470</b>	<b>123.144</b>	<b>9.224</b>	<b>132.368</b>

Stichtag jeweils 31.12.

\* Ortsteile

Quelle: Stadt Wolfsburg - Melderegister - Auswertung Referat Strategische Planung, Stadtentwicklung, Statistik, EU-Förderung

## Bevölkerung nach dem Geschlecht

2011 und 2012

Stadt-/Ortsteil*	2011			2012		
	männlich	weiblich	Einwohner insgesamt	männlich	weiblich	Einwohner insgesamt
Almke*	381	356	737	384	345	729
Alt-Wolfsburg	184	207	391	184	212	396
Barnstorf*	601	624	1.225	612	625	1.237
Brackstedt*	684	698	1.382	754	758	1.512
Detmerode	3.585	3.971	7.556	3.625	4.015	7.640
Ehmen*	2.549	2.587	5.136	2.704	2.726	5.430
Eichelkamp	910	882	1.792	910	880	1.790
Fallersleben*	5.413	5.783	11.196	5.397	5.729	11.126
Hageberg	394	409	803	404	408	812
Hattorf*	997	955	1.952	1.006	949	1.955
Hehlingen*	900	945	1.845	905	949	1.854
Heiligendorf*	983	1.075	2.058	994	1.068	2.062
Hellwinkel	1.776	2.045	3.821	1.786	2.008	3.794
Heßlingen	359	215	574	349	199	548
Hohenstein	1.488	1.497	2.985	1.510	1.485	2.995
Kästorf*	700	674	1.374	688	673	1.361
Klieversberg	512	602	1.114	512	606	1.118
Köhlerberg	688	807	1.495	667	766	1.433
Kreuzheide	955	1.026	1.981	956	1.035	1.991
Laagberg	2.856	2.811	5.667	2.846	2.849	5.695
Mörse*	1.693	1.668	3.361	1.788	1.769	3.557
Neindorf*	719	707	1.426	708	707	1.415
Neuhaus*	812	876	1.688	819	857	1.676
Nordsteimke*	1.364	1.397	2.761	1.355	1.390	2.745
Rabenberg	1.122	1.210	2.332	1.134	1.217	2.351
Reislingen*	3.062	3.069	6.131	3.024	3.018	6.042
Rothenfelde	275	260	535	284	260	544
Sandkamp*	328	295	623	336	297	633
Schillerteich	1.105	1.329	2.434	1.098	1.335	2.433
Stadtmitte	2.657	2.405	5.062	2.646	2.379	5.025
Steimker Berg	568	774	1.342	581	764	1.345
Sülfeld*	1.525	1.561	3.086	1.515	1.550	3.065
Teichbreite	1.597	1.675	3.272	1.586	1.683	3.269
Tiergartenbreite	1.950	2.146	4.096	1.947	2.172	4.119
Velstove*	514	485	999	514	489	1.003
Vorsfelde*	6.193	6.402	12.595	6.201	6.440	12.641
Warmenau*	240	233	473	242	244	486
Wendschott*	1.414	1.456	2.870	1.462	1.468	2.930
Westhagen	4.537	4.467	9.004	4.636	4.570	9.206
Wohlberg	1.510	1.624	3.134	1.551	1.630	3.181
Kernstadt	29.028	30.362	59.390	29.212	30.473	59.685
Ortsteile*	31.072	31.846	62.918	31.408	32.051	63.459
<b>Insgesamt</b>	<b>60.100</b>	<b>62.208</b>	<b>122.308</b>	<b>60.620</b>	<b>62.524</b>	<b>123.144</b>

Stichtag jeweils 31.12.

\* Ortsteile

Quelle: Stadt Wolfsburg - Melderegister - Auswertung Referat Strategische Planung, Stadtentwicklung, Statistik, EU-Förderung

## Bevölkerung mit Zuwanderungsgeschichte

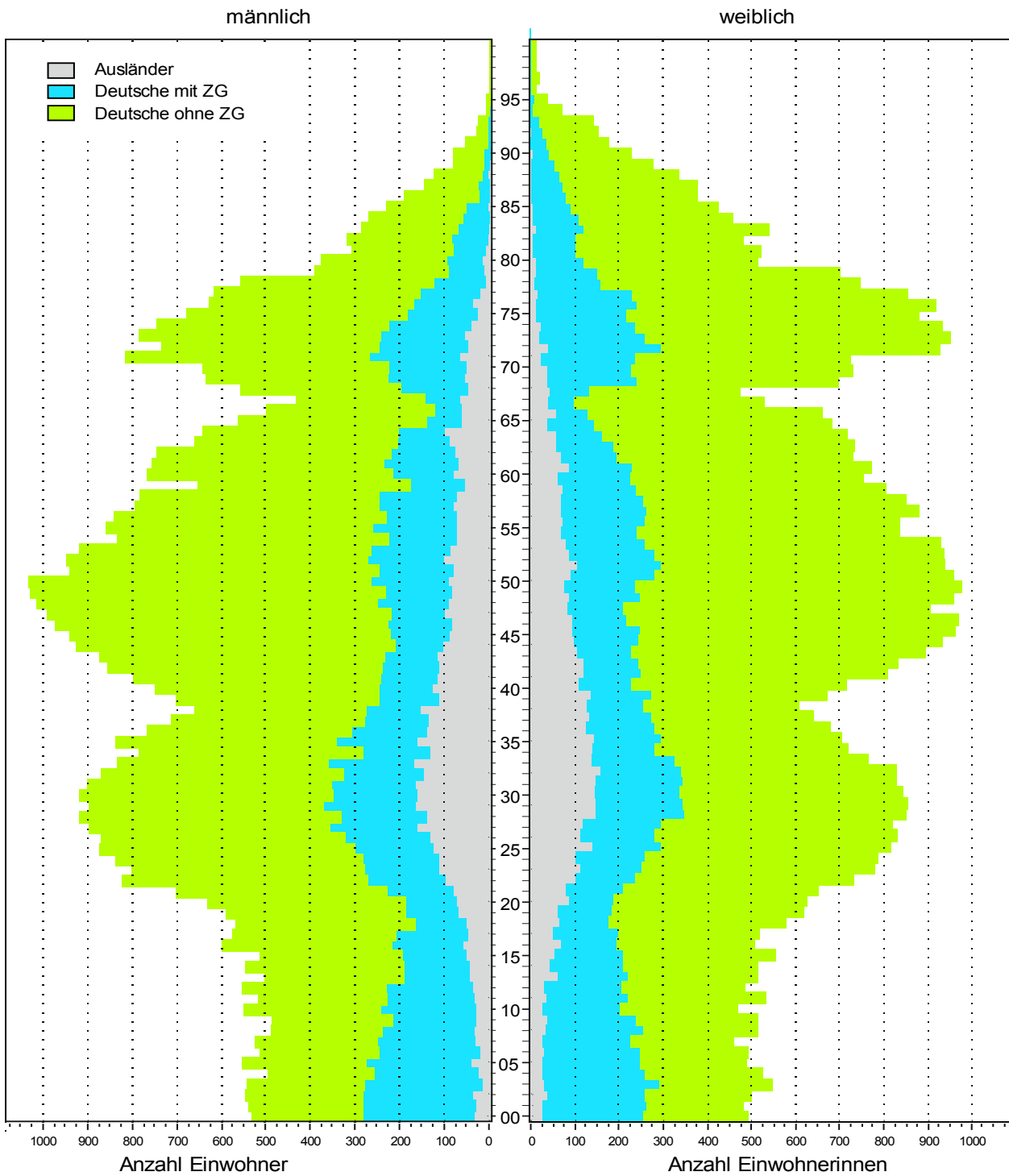
Persönliche und familiäre Zuwanderungsgeschichte ermittelt mit MigraPro

Stadt-/ Ortsteil*	Ausländer		Deutsche mit Zuwanderungsgeschichte		Deutsche ohne Zuwanderungsgeschichte		Insgesamt
	absolut	prozentual	absolut	prozentual	absolut	prozentual	
Almke*	18	2,5	96	13,2	615	84,4	729
Alt-Wolfsburg	36	9,1	76	19,2	284	71,7	396
Barnstorf*	44	3,6	150	12,1	1.043	84,3	1.237
Brackstedt*	124	8,2	460	30,4	928	61,4	1.512
Detmerode	725	9,5	2.005	26,2	4.910	64,3	7.640
Ehmen*	303	5,6	968	17,8	4.159	76,6	5.430
Eichelkamp	248	13,9	342	19,1	1.200	67,0	1.790
Fallersleben*	988	8,9	1.583	14,2	8.555	76,9	11.126
Hageberg	83	10,2	148	18,2	581	71,6	812
Hattorf*	93	4,8	367	18,8	1.495	76,5	1.955
Hehlingen*	75	4,0	326	17,6	1.453	78,4	1.854
Heiligendorf*	69	3,3	267	12,9	1.726	83,7	2.062
Hellwinkel	491	12,9	737	19,4	2.566	67,6	3.794
Heßlingen	123	22,4	103	18,8	322	58,8	548
Hohenstein	492	16,4	612	20,4	1.891	63,1	2.995
Kästorf*	206	15,1	382	28,1	773	56,8	1.361
Klieversberg	67	6,0	143	12,8	908	81,2	1.118
Köhlerberg	286	20,0	242	16,9	905	63,2	1.433
Kreuzheide	194	9,7	541	27,2	1.256	63,1	1.991
Laagberg	796	14,0	1.634	28,7	3.265	57,3	5.695
Mörse*	161	4,5	1.038	29,2	2.358	66,3	3.557
Neindorf*	33	2,3	144	10,2	1.238	87,5	1.415
Neuhaus*	93	5,5	315	18,8	1.268	75,7	1.676
Nordsteimke*	280	10,2	733	26,7	1.732	63,1	2.745
Rabenberg	215	9,1	339	14,4	1.797	76,4	2.351
Reislingen*	531	8,8	1.707	28,3	3.804	63,0	6.042
Rothenfelde	167	30,7	139	25,6	238	43,8	544
Sandkamp*	63	10,0	97	15,3	473	74,7	633
Schillerteich	395	16,2	553	22,7	1.485	61,0	2.433
Stadtmitte	1.063	21,2	1.086	21,6	2.876	57,2	5.025
Steimker Berg	79	5,9	154	11,4	1.112	82,7	1.345
Sülfeld*	146	4,8	586	19,1	2.333	76,1	3.065
Teichbreite	462	14,1	553	16,9	2.254	69,0	3.269
Tiergartenbreite	374	9,1	856	20,8	2.889	70,1	4.119
Velstove*	58	5,8	240	23,9	705	70,3	1.003
Vorsfelde*	1.058	8,4	2.264	17,9	9.319	73,7	12.641
Warmenau*	26	5,3	66	13,6	394	81,1	486
Wendschott*	245	8,4	512	17,5	2.173	74,2	2.930
Westhagen	1.391	15,1	4.501	48,9	3.314	36,0	9.206
Wohlberg	471	14,8	580	18,2	2.130	67,0	3.181
Kernstadt	8.158	13,7	15.344	25,7	36.183	60,6	59.685
Ortsteile*	4.614	7,3	12.301	19,4	46.544	73,3	63.459
<b>Insgesamt</b>	<b>12.772</b>	<b>10,4</b>	<b>27.645</b>	<b>22,4</b>	<b>82.727</b>	<b>67,2</b>	<b>123.144</b>

Stichtag 31.12.2012

\* Ortsteile

Quelle: Stadt Wolfsburg - Melderegister - Auswertung Referat Strategische Planung, Stadtentwicklung, Statistik, EU-Förderung



27.645 Deutsche mit ZG  
22,4 %

82.727 Deutsche ohne ZG  
67,2 %

12.772 Ausländer  
10,4 %

123.144 Einwohner/innen insgesamt,  
davon 32,8 % mit ZG

Stichtag 31.12.2012

Hinweis: ZG = Zuwanderungsgeschichte

Quelle: Stadt Wolfsburg - Melderegister - Auswertung Referat Strategische Planung, Stadtentwicklung, Statistik, EU-Förderung

## Ausländische Bevölkerung nach der ersten Staatsangehörigkeit 2011 und 2012

Staatsangehörigkeit	2011				2012			
	männlich	weiblich	Insg.	darunter unter 18 Jahren	männlich	weiblich	Insg.	darunter unter 18 Jahren
Italien	2.920	2.084	5.004	344	2.953	2.076	5.029	307
Polen	383	478	861	64	385	517	902	72
Türkei	334	287	621	93	333	287	620	84
Russische Föderation	117	218	335	34	131	233	364	40
Tunesien	227	131	358	20	224	130	354	19
Serbien und Montenegro	200	183	383	93	174	157	331	77
Mexiko	113	128	241	59	129	139	268	64
China	100	121	221	16	117	131	248	16
Syrien	81	82	163	65	111	118	229	83
Brasilien	74	121	195	34	93	134	227	40
Portugal	99	77	176	22	110	90	200	29
Irak	93	102	195	66	91	98	189	62
Griechenland	108	74	182	20	108	76	184	13
Spanien	63	77	140	13	76	92	168	15
Österreich	94	59	153	4	100	62	162	4
Kosovo	46	63	109	33	69	86	155	37
Tschechische Republik	64	59	123	18	66	61	127	21
Ukraine	32	73	105	10	35	85	120	13
Rumänien	34	56	90	9	47	71	118	13
Vietnam	55	60	115	29	55	63	118	28
Indien	43	21	64	9	78	39	117	18
Thailand	11	106	117	10	10	104	114	8
Ungarn	47	41	88	7	69	44	113	9
Kroatien	51	48	99	8	60	46	106	8
Niederlande	52	34	86	4	60	40	100	8
Kasachstan	38	56	94	8	38	55	93	6
Bosnien und Herzegowina	44	47	91	12	47	45	92	11
Serbien	22	36	58	17	38	47	85	25
Serbien mit Kosovo	44	40	84	28	42	42	84	29
Slowakei	33	38	71	10	38	42	80	13
Großbritannien	43	35	78	.	45	35	80	.
Libanon	44	32	76	12	45	35	80	12
USA	43	43	86	13	33	45	78	8
Frankreich	42	37	79	6	37	40	77	6
Japan	30	32	62	11	31	31	62	8
Mazedonien	17	16	33	3	24	21	45	7
Bulgarien	14	19	33	.	20	24	44	5
Schweiz	23	16	39	.	25	18	43	.
Iran	16	19	35	6	23	20	43	7
Litauen	13	24	37	8	13	29	42	8

. = Zahlenwert unbekannt oder aus Geheimhaltungsgründen (Datenschutz) nicht veröffentlicht

Hinweis: dargestellt werden Länder mit mindestens 40 in Wolfsburg lebenden Personen am 31.12.2012  
Stichtag jeweils 31.12.

Quelle: Stadt Wolfsburg - Melderegister - Auswertung Referat Strategische Planung, Stadtentwicklung, Statistik, EU-Förderung

## Bevölkerung nach Altersgruppen

2012

Stadt-/ Ortsteil*	unter 3 Jahre	3 bis unter 6 Jahre	6 bis unter 18 Jahre	18 bis unter 25 Jahre	25 bis unter 45 Jahre	45 bis unter 65 Jahre	65 bis unter 85 Jahre	85 Jahre und älter	Insgesamt
Almke*	16	14	79	67	185	254	103	11	729
Alt-Wolfsburg	10	5	15	15	94	110	129	18	396
Barnstorf*	30	51	170	78	299	413	174	22	1.237
Brackstedt*	84	80	223	90	563	339	122	11	1.512
Detmerode	157	142	654	572	1.572	1.978	2.357	208	7.640
Ehmen*	194	211	631	296	1.542	1.379	1.078	99	5.430
Eichelkamp	33	28	99	191	584	408	370	77	1.790
Fallersleben*	202	213	917	806	2.791	3.221	2.647	329	11.126
Hageberg	8	13	63	56	158	276	207	31	812
Hattorf*	55	72	263	130	559	630	212	34	1.955
Hehlingen*	43	50	245	127	440	614	305	30	1.854
Heiligendorf*	43	43	216	135	484	589	472	80	2.062
Hellwinkel	106	121	335	304	987	989	806	146	3.794
Heßlingen	6	6	17	126	148	170	65	10	548
Hohenstein	70	52	209	309	868	824	519	144	2.995
Kästorf*	23	40	174	112	391	411	193	17	1.361
Klieversberg	17	19	89	55	197	289	356	96	1.118
Köhlerberg	38	48	130	99	415	383	246	74	1.433
Kreuzheide	48	55	259	139	464	543	455	28	1.991
Laagberg	165	139	590	540	1.721	1.552	890	98	5.695
Mörse*	145	136	477	172	1.043	860	680	44	3.557
Neindorf*	32	39	199	110	409	433	174	19	1.415
Neuhaus*	23	44	287	144	366	576	217	19	1.676
Nordsteimke*	84	106	429	186	769	785	349	37	2.745
Rabenberg	37	34	110	146	591	614	744	75	2.351
Reislingen*	114	121	696	574	1.527	2.122	812	76	6.042
Rothenfelde	14	16	62	56	137	135	115	9	544
Sandkamp*	13	15	38	39	176	199	135	18	633
Schillerteich	61	57	250	164	656	559	525	161	2.433
Stadtmitte	130	114	328	600	1.764	1.189	749	151	5.025
Steimker Berg	32	23	91	59	289	314	342	195	1.345
Sülfeld*	89	77	376	199	797	947	540	40	3.065
Teichbreite	71	68	169	243	715	790	1.133	80	3.269
Tiergartenbreite	91	87	332	300	937	1.145	1.061	166	4.119
Velstove*	27	22	172	67	249	319	127	20	1.003
Vorsfelde*	302	326	1.269	1.025	3.187	3.556	2.683	293	12.641
Warmenau*	16	6	45	32	134	168	75	10	486
Wendschott*	97	105	352	177	828	761	568	42	2.930
Westhagen	293	303	1.248	942	2.377	2.666	1.250	127	9.206
Wohlberg	88	69	210	270	951	799	596	198	3.181
Kernstadt	1.475	1.399	5.260	5.186	15.625	15.733	12.915	2.092	59.685
Ortsteile*	1.632	1.771	7.258	4.566	16.739	18.576	11.666	1.251	63.459
<b>Insgesamt</b>	<b>3.107</b>	<b>3.170</b>	<b>12.518</b>	<b>9.752</b>	<b>32.364</b>	<b>34.309</b>	<b>24.581</b>	<b>3.343</b>	<b>123.144</b>

Stichtag 31.12.

\* Ortsteile

Quelle: Stadt Wolfsburg - Melderegister - Auswertung Referat Strategische Planung, Stadtentwicklung, Statistik, EU-Förderung

## Bevölkerung nach dem Familienstand 2012

Stadt-/ Ortsteil*	ledig**		verheiratet		verwitwet		geschieden	
	männlich	weiblich	männlich	weiblich	männlich	weiblich	männlich	weiblich
Almke*	162	111	185	184	14	27	23	23
Alt-Wolfsburg	69	60	97	93	7	30	11	29
Barnstorf*	250	213	326	324	10	61	26	27
Brackstedt*	323	297	402	398	9	38	20	25
Detmerode	1.326	1.098	1.935	1.933	138	620	226	364
Ehmen*	1.087	908	1.436	1.421	56	244	125	153
Eichelkamp	475	332	321	312	33	136	81	100
Fallersleben*	2.206	1.750	2.668	2.656	157	822	356	496
Hageberg	145	102	225	221	11	58	23	27
Hattorf*	407	293	540	515	16	85	43	56
Hehlingen*	343	302	506	493	16	91	40	63
Heiligendorf*	365	304	552	535	35	158	42	71
Hellwinkel	800	690	759	777	71	323	156	218
Heßlingen	214	90	77	66	9	23	49	20
Hohenstein	780	549	527	529	50	218	153	188
Kästorf*	296	246	331	330	18	63	43	34
Klieversberg	159	146	292	295	35	136	26	29
Köhlerberg	323	269	272	281	23	115	49	101
Kreuzheide	340	336	550	548	30	107	36	44
Laagberg	1.437	1.092	1.171	1.162	55	296	183	299
Mörse*	705	604	983	974	33	120	67	71
Neindorf*	326	255	334	337	16	71	32	44
Neuhaus*	338	328	433	436	16	46	32	47
Nordsteimke*	550	515	734	728	28	87	43	60
Rabenberg	478	363	487	483	45	230	124	141
Reislingen*	1.241	1.030	1.581	1.578	60	206	142	204
Rothenfelde	145	100	111	101	8	25	20	34
Sandkamp*	144	85	159	149	17	48	16	15
Schillerteich	528	486	426	432	43	251	100	166
Stadtmitte	1.582	1.039	721	684	67	320	275	336
Steimker Berg	222	199	276	260	52	233	31	72
Sülfeld*	578	502	848	856	30	134	59	58
Teichbreite	589	451	811	813	71	293	115	126
Tiergartenbreite	846	682	855	860	80	376	166	254
Velstove*	200	158	283	278	10	37	21	16
Vorsfelde*	2.589	2.063	3.018	3.021	207	824	387	532
Warmenau*	105	86	116	113	2	22	19	23
Wendschott*	568	470	800	793	39	139	55	66
Westhagen	2.192	1.715	2.101	2.051	95	406	248	398
Wohlberg	743	580	610	606	47	260	151	184
Kernstadt	13.393	10.379	12.624	12.507	970	4.456	2.223	3.130
Ortsteile*	12.783	10.520	16.235	16.119	789	3.323	1.591	2.084
<b>Insgesamt</b>	<b>26.176</b>	<b>20.899</b>	<b>28.859</b>	<b>28.626</b>	<b>1.759</b>	<b>7.779</b>	<b>3.814</b>	<b>5.214</b>

Stichtag 31.12.

\* Ortsteile

\*\* inklusive Kinder

Hinweis: Am 31.12.2012 lebten 84 Personen in einer Lebenspartnerschaft. Die Daten sind bei dem Familienstand "verheiratet" einbezogen. 4 aufgehobene Lebenspartnerschaften sind bei dem Familienstand "geschieden" einbezogen.

Bei 18 Personen ist der Familienstand unbekannt.

Quelle: Stadt Wolfsburg - Melderegister - Auswertung Referat Strategische Planung, Stadtentwicklung, Statistik, EU-Förderung



## Bevölkerung nach der Religionszugehörigkeit

2011 und 2012

Stadt-/ Ortsteil*	2011				2012			
	evange- lisch	katho- lisch	andere / ohne	Einwohner insgesamt	evange- lisch	katho- lisch	andere / ohne	Einwohner insgesamt
Almke*	371	60	306	737	354	63	312	729
Alt-Wolfsburg	162	56	173	391	157	64	175	396
Barnstorf*	596	198	431	1.225	591	200	446	1.237
Brackstedt*	504	266	612	1.382	530	289	693	1.512
Detmerode	2.838	1.588	3.130	7.556	2.858	1.577	3.205	7.640
Ehmen*	2.300	676	2.160	5.136	2.386	727	2.317	5.430
Eichelkamp	656	319	817	1.792	639	336	815	1.790
Fallersleben*	5.006	1.506	4.684	11.196	4.910	1.505	4.711	11.126
Hageberg	319	163	321	803	312	163	337	812
Hattorf*	916	217	819	1.952	909	216	830	1.955
Hehlingen*	918	219	708	1.845	916	223	715	1.854
Heiligendorf*	1.057	279	722	2.058	1.031	280	751	2.062
Hellwinkel	1.423	746	1.652	3.821	1.387	722	1.685	3.794
Heßlingen	179	109	286	574	170	103	275	548
Hohenstein	1.073	593	1.319	2.985	1.050	588	1.357	2.995
Kästorf*	520	299	555	1.374	508	297	556	1.361
Klieversberg	500	195	419	1.114	488	184	446	1.118
Köhlerberg	487	301	707	1.495	459	296	678	1.433
Kreuzheide	753	354	874	1.981	738	351	902	1.991
Laagberg	1.893	1.053	2.721	5.667	1.862	1.071	2.762	5.695
Mörse*	1.392	539	1.430	3.361	1.404	568	1.585	3.557
Neindorf*	713	127	586	1.426	705	129	581	1.415
Neuhaus*	665	290	733	1.688	658	281	737	1.676
Nordsteimke*	1.186	566	1.009	2.761	1.150	560	1.035	2.745
Rabenberg	863	404	1.065	2.332	855	420	1.076	2.351
Reislingen*	2.265	1.273	2.593	6.131	2.186	1.260	2.596	6.042
Rothenfelde	136	107	292	535	124	106	314	544
Sandkamp*	288	94	241	623	272	108	253	633
Schillerteich	736	517	1.181	2.434	735	502	1.196	2.433
Stadtmitte	1.441	895	2.726	5.062	1.373	891	2.761	5.025
Steimker Berg	609	231	502	1.342	586	247	512	1.345
Sülfeld*	1.432	393	1.261	3.086	1.420	402	1.243	3.065
Teichbreite	1.256	707	1.309	3.272	1.261	690	1.318	3.269
Tiergartenbreite	1.633	751	1.712	4.096	1.638	723	1.758	4.119
Velstove*	460	189	350	999	453	184	366	1.003
Vorsfelde*	5.615	2.101	4.879	12.595	5.523	2.082	5.036	12.641
Warmenau*	249	53	171	473	251	53	182	486
Wendschott*	1.268	472	1.130	2.870	1.271	491	1.168	2.930
Westhagen	2.840	1.723	4.441	9.004	2.838	1.677	4.691	9.206
Wohlberg	1.127	597	1.410	3.134	1.117	608	1.456	3.181
Kernstadt	20.924	11.409	27.057	59.390	20.647	11.319	27.719	59.685
Ortsteile*	27.721	9.817	25.380	62.918	27.428	9.918	26.113	63.459
<b>Insgesamt</b>	<b>48.645</b>	<b>21.226</b>	<b>52.437</b>	<b>122.308</b>	<b>48.075</b>	<b>21.237</b>	<b>53.832</b>	<b>123.144</b>

Stichtag jeweils 31.12.

\* Ortsteile

Quelle: Stadt Wolfsburg - Melderegister - Auswertung Referat Strategische Planung, Stadtentwicklung, Statistik, EU-Förderung

## Geburten

Entwicklung in den letzten 6 Jahren

Stadt-/ Ortsteil*	2007	2008	2009	2010	2011	2012
Almke*	7	.	5	4	3	8
Alt-Wolfsburg	4	.	4	3	.	.
Barnstorf*	12	10	16	4	9	10
Brackstedt*	12	6	7	25	18	24
Detmerode	32	51	45	45	51	58
Ehmen*	38	30	42	56	45	53
Eichelkamp	19	12	13	19	11	12
Fallersleben*	69	78	80	78	75	96
Hageberg	.	5	.	3	3	.
Hattorf*	18	23	20	17	19	16
Hehlingen*	17	13	13	10	13	18
Heiligendorf*	16	15	13	14	13	12
Hellwinkel	35	39	40	35	36	37
Heßlingen	.	.	4	4	4	.
Hohenstein	19	23	34	20	31	26
Kästorf*	13	14	20	11	11	9
Klieversberg	8	11	5	4	4	4
Köhlerberg	24	13	14	13	22	12
Kreuzheide	13	15	19	13	12	18
Laagberg	56	50	56	42	62	63
Mörse*	13	20	26	37	19	45
Neindorf*	15	18	13	10	13	9
Neuhaus*	8	19	13	7	5	6
Nordsteinke*	18	29	35	33	31	22
Rabenberg	13	18	13	17	9	17
Reislingen*	41	49	42	36	50	44
Rothenfelde	8	11	.	10	4	4
Sandkamp*	5	5	3	6	.	3
Schillerteich	17	19	23	20	24	22
Stadtmitte	50	46	51	46	38	54
Steimker Berg	5	5	8	12	4	16
Sülfeld*	20	22	26	29	26	31
Teichbreite	24	30	21	23	28	20
Tiergartenbreite	33	27	27	27	23	35
Velstove*	6	6	6	8	7	6
Vorsfelde*	93	101	93	107	91	93
Warmenau*	5	.	3	3	8	6
Wendschott*	25	20	30	26	26	28
Westhagen	85	90	86	85	97	95
Wohlberg	26	27	23	27	34	33
Kernstadt	476	497	490	468	499	532
Ortsteile*	451	483	506	521	483	539
<b>Insgesamt</b>	<b>927</b>	<b>980</b>	<b>996</b>	<b>989</b>	<b>982</b>	<b>1.071</b>

. = Zahlenwert unbekannt oder aus Geheimhaltungsgründen (Datenschutz) nicht veröffentlicht

\* Ortsteile

Quelle: Stadt Wolfsburg - Melderegister - Auswertung Referat Strategische Planung, Stadtentwicklung, Statistik, EU-Förderung

**Sterbefälle**

Entwicklung in den letzten 6 Jahren

Stadt-/ Ortsteil*	2007	2008	2009	2010	2011	2012
Almke*	.	5	7	6	9	11
Alt-Wolfsburg	7	4	9	4	8	4
Barnstorf*	6	7	8	9	13	12
Brackstedt*	7	8	.	6	.	8
Detmerode	79	93	89	99	100	85
Ehmen*	39	42	28	39	34	34
Eichelkamp	21	34	21	14	13	15
Fallersleben*	122	120	125	116	128	120
Hageberg	9	12	13	7	7	6
Hattorf*	11	11	11	11	9	14
Hehlingen*	5	9	6	12	9	15
Heiligendorf*	10	12	17	22	29	32
Hellwinkel	52	53	63	36	43	44
Heßlingen	8	10	7	8	5	5
Hohenstein	67	56	73	71	42	39
Kästorf*	9	5	9	12	5	11
Klieversberg	11	11	11	11	51	44
Köhlerberg	17	14	20	14	15	23
Kreuzheide	16	13	15	14	21	23
Laagberg	59	40	53	32	40	48
Mörse*	19	21	17	18	22	22
Neindorf*	9	11	10	14	6	16
Neuhaus*	7	9	5	7	7	8
Nordsteimke*	13	16	14	9	12	23
Rabenberg	35	37	41	27	30	37
Reislingen*	25	17	37	34	38	32
Rothenfelde	4	4	6	6	6	4
Sandkamp*	3	6	9	12	12	9
Schillerteich	63	81	70	67	85	87
Stadtmitte	53	48	42	72	62	76
Steimker Berg	97	90	102	77	92	73
Sülfeld*	15	15	17	19	15	15
Teichbreite	35	33	30	39	37	44
Tiergartenbreite	51	66	80	62	61	80
Velstove*	.	8	7	4	6	3
Vorsfelde*	106	130	128	122	144	121
Warmenau*	4	4	.	3	.	3
Wendschott*	22	19	21	25	15	14
Westhagen	57	60	60	61	61	68
Wohlberg	59	49	38	44	35	42
Kernstadt	800	808	843	765	814	847
Ortsteile*	435	475	482	500	516	523
<b>Insgesamt</b>	<b>1.235</b>	<b>1.283</b>	<b>1.325</b>	<b>1.265</b>	<b>1.330</b>	<b>1.370</b>

. = Zahlenwert unbekannt oder aus Geheimhaltungsgründen (Datenschutz) nicht veröffentlicht

\* Ortsteile

Quelle: Stadt Wolfsburg - Melderegister - Auswertung Referat Strategische Planung, Stadtentwicklung, Statistik, EU-Förderung

## Wanderungen über die Stadtgrenze und innerstädtische Wanderungen 2012

Stadt-/ Ortsteil*	Wanderungen über die Stadtgrenze			innerstädtische Wanderungen		
	Zuzüge	Fortzüge	Saldo	Zuzüge	Fortzüge	Saldo
Almke*	11	32	-21	54	41	13
Alt-Wolfsburg	26	16	10	17	21	-4
Barnstorf*	35	20	15	34	36	-2
Brackstedt*	61	40	21	148	47	101
Detmerode	469	341	128	534	535	-1
Ehmen*	247	131	116	395	227	168
Eichelkamp	159	107	52	139	179	-40
Fallersleben*	535	454	81	628	729	-101
Hageberg	30	26	4	44	33	11
Hattorf*	70	69	1	72	72	0
Hehlingen*	38	47	-9	68	55	13
Heiligendorf*	66	66	0	122	92	30
Hellwinkel	177	133	44	276	329	-53
Heßlingen	131	112	19	76	104	-28
Hohenstein	189	150	39	238	242	-4
Kästorf*	69	47	22	31	60	-29
Klieversberg	51	38	13	82	52	30
Köhlerberg	57	59	-2	111	157	-46
Kreuzheide	50	36	14	100	98	2
Laagberg	355	309	46	429	438	-9
Mörse*	126	87	39	299	156	143
Neindorf*	49	64	-15	98	87	11
Neuhaus*	88	82	6	59	80	-21
Nordsteimke*	61	56	5	106	124	-18
Rabenberg	114	102	12	167	132	35
Reislingen*	198	194	4	251	339	-88
Rothenfelde	32	20	12	47	47	0
Sandkamp*	41	30	11	34	32	2
Schillerteich	114	96	18	235	179	56
Stadtmitte	604	435	169	523	726	-203
Steimker Berg	97	82	15	126	82	44
Sülfeld*	133	129	4	145	178	-33
Teichbreite	138	94	44	216	231	-15
Tiergartenbreite	226	147	79	312	314	-2
Velstove*	25	18	7	33	39	-6
Vorsfelde*	607	520	87	809	792	17
Warmenau*	24	16	8	30	24	6
Wendschott*	99	61	38	122	105	17
Westhagen	694	497	197	768	759	9
Wohlberg	239	162	77	288	293	-5
Kernstadt	3.952	2.962	990	4.728	4.951	-223
Ortsteile*	2.583	2.163	420	3.538	3.315	223
<b>Insgesamt</b>	<b>6.535</b>	<b>5.125</b>	<b>1.410</b>	<b>8.266</b>	<b>8.266</b>	<b>0</b>

\* Ortsteile

Quelle: Stadt Wolfsburg - Melderegister - Auswertung Referat Strategische Planung, Stadtentwicklung, Statistik, EU-Förderung

**Wanderungen**

2010 und 2011

**nach Landkreisen bzw. kreisfreien Städten der Region Braunschweig-Wolfsburg  
sowie nach Statistischen Regionen (ehem. Regierungsbezirke) Niedersachsens**

Raumbezug	2010		2011	
	Zuzüge nach Wolfsburg	Fortzüge aus Wolfsburg	Zuzüge nach Wolfsburg	Fortzüge aus Wolfsburg
Braunschweig, Stadt	306	414	364	407
Salzgitter, Stadt	44	38	49	40
Gifhorn, Landkreis	1.047	927	1.050	921
Goslar, Landkreis	39	31	61	50
Helmstedt, Landkreis	502	383	515	495
Peine, Landkreis	26	38	49	40
Wolfenbüttel, Landkreis	84	83	94	107
Stat. Region Braunschweig	2.101	1.962	2.274	2.109
Stat. Region Hannover	325	272	380	292
Stat. Region Lüneburg	105	152	178	104
Stat. Region Weser-Ems	115	75	116	105
<b>Niedersachsen</b>	<b>2.646</b>	<b>2.461</b>	<b>2.948</b>	<b>2.610</b>

**nach Bundesländern und Ausland**

Raumbezug	2010		2011	
	Zuzüge nach Wolfsburg	Fortzüge aus Wolfsburg	Zuzüge nach Wolfsburg	Fortzüge aus Wolfsburg
Baden-Württemberg	111	126	169	146
Bayern	134	118	187	119
Berlin	129	156	163	105
Brandenburg	75	44	101	45
Bremen	20	15	28	36
Hamburg	72	63	72	83
Hessen	96	109	158	112
Mecklenburg-Vorpommern	48	19	45	28
Niedersachsen	2.646	2.461	2.948	2.610
Nordrhein-Westfalen	296	243	383	218
Rheinland-Pfalz	42	53	63	38
Saarland	13	8	10	6
Sachsen	83	58	122	59
Sachsen-Anhalt	320	234	447	299
Schleswig-Holstein	86	82	85	76
Thüringen	45	22	70	21
Bundesgebiet insgesamt	4.216	3.811	5.051	4.001
Ausland	1.121	923	1.483	1.095
<b>Insgesamt</b>	<b>5.337</b>	<b>4.734</b>	<b>6.534</b>	<b>5.096</b>

Hinweis: Angaben für 2012 lagen bei Redaktionsschluss noch nicht vor.

Quelle: Landesbetrieb für Statistik und Kommunikationstechnologie Niedersachsen (LSKN)

## Eheschließungen und Ehescheidungen

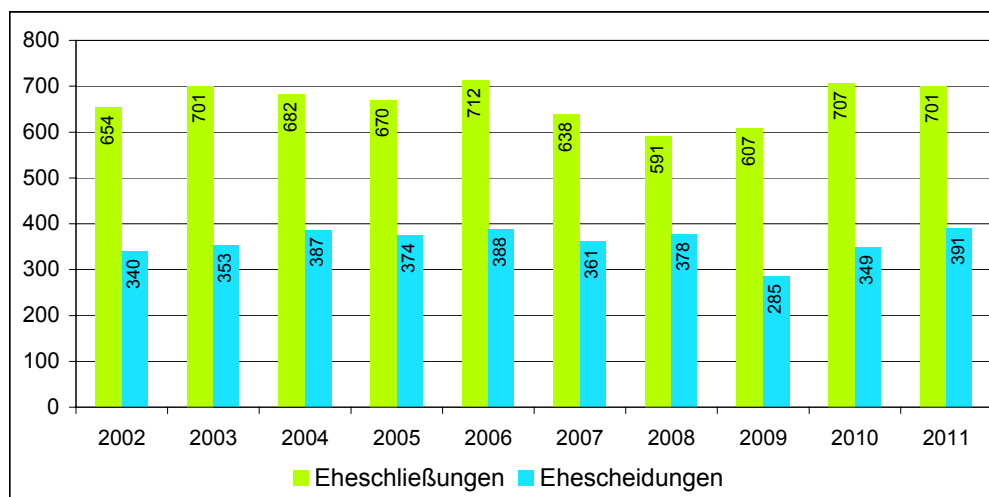
Entwicklung in den letzten 10 Jahren

### Eheschließungen

Zeitbezug	Insgesamt	zwischen deutschen Partnern	zwischen ausländischen Partnern	zwischen deutschen und ausländischen Partnern
2002	654	490	29	135
2003	701	548	24	129
2004	682	541	25	116
2005	670	542	22	106
2006	712	588	23	101
2007	638	512	26	100
2008	591	492	23	76
2009	607	499	31	77
2010	707	563	31	113
2011	701	556	27	118

### Ehescheidungen

Zeitbezug	Insgesamt	Beantragt von		
		dem Mann	der Frau	beiden
2002	340	156	182	2
2003	353	150	203	-
2004	387	155	231	1
2005	374	155	215	4
2006	388	177	198	13
2007	361	138	210	13
2008	378	158	217	3
2009	285	125	153	7
2010	349	160	178	11
2011	391	199	191	1



Hinweis: Angaben für 2012 lagen bei Redaktionsschluss noch nicht vor.

- = Nichts vorhanden

Quelle: Landesbetrieb für Statistik und Kommunikationstechnologie Niedersachsen (LSKN)

## Altersdurchschnitt in den Stadt- und Ortsteilen

Entwicklung in den letzten 10 Jahren

Stadt-/ Ortsteil*	Altersdurchschnitt in Jahren		
	2002	2012	Veränderung
Almke*	36,9	42,5	5,6
Alt-Wolfsburg	49,4	52,7	3,3
Barnstorf*	40,9	41,3	0,4
Brackstedt*	37,9	34,4	-3,5
Detmerode	44,5	48,9	4,4
Ehmen*	43,5	42,5	-1,0
Eichelkamp	46,8	45,4	-1,4
Fallersleben*	43,1	47,0	3,9
Hageberg	50,6	50,0	-0,6
Hattorf*	38,5	39,9	1,4
Hehlingen*	39,7	42,9	3,1
Heiligendorf*	41,9	46,7	4,8
Hellwinkel	46,8	45,1	-1,7
Heßlingen	41,2	41,0	-0,2
Hohenstein	48,8	45,0	-3,9
Kästorff*	40,1	41,0	0,9
Klieversberg	49,3	53,8	4,5
Köhlerberg	47,4	44,3	-3,1
Kreuzheide	42,4	44,0	1,6
Laagberg	39,3	41,2	1,9
Mörse*	44,5	41,0	-3,5
Neindorf*	37,4	40,0	2,7
Neuhaus*	36,5	40,5	4,1
Nordsteimke*	37,3	39,1	1,8
Rabenberg	50,5	51,1	0,6
Reislingen*	35,4	42,0	6,5
Rothenfelde	44,6	43,0	-1,6
Sandkamp*	43,4	47,0	3,5
Schillerteich	47,1	46,1	-1,0
Stadtmitte	43,0	41,4	-1,6
Steimker Berg	54,7	54,0	-0,8
Sülfeld*	39,4	42,8	3,3
Teichbreite	46,7	50,6	3,9
Tiergartenbreite	45,8	47,9	2,2
Velstove*	36,5	40,4	3,9
Vorsfelde*	41,7	44,5	2,8
Warmenau*	39,3	43,5	4,2
Wendschott*	44,4	42,0	-2,3
Westhagen	36,7	39,4	2,7
Wohlberg	47,9	45,5	-2,3
Kernstadt	44,3	45,2	0,9
Ortsteile*	40,7	43,1	2,4
<b>Insgesamt</b>	<b>42,6</b>	<b>44,1</b>	<b>1,5</b>

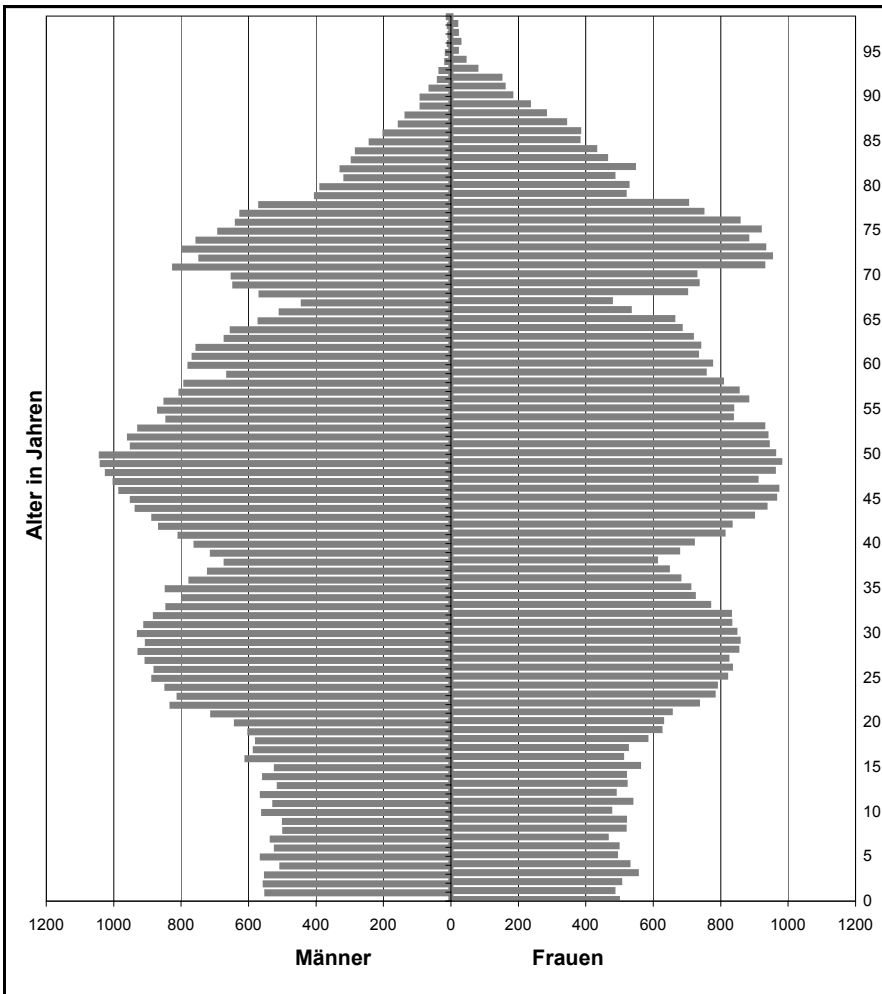
Stichtag jeweils 31.12.

\* Ortsteile

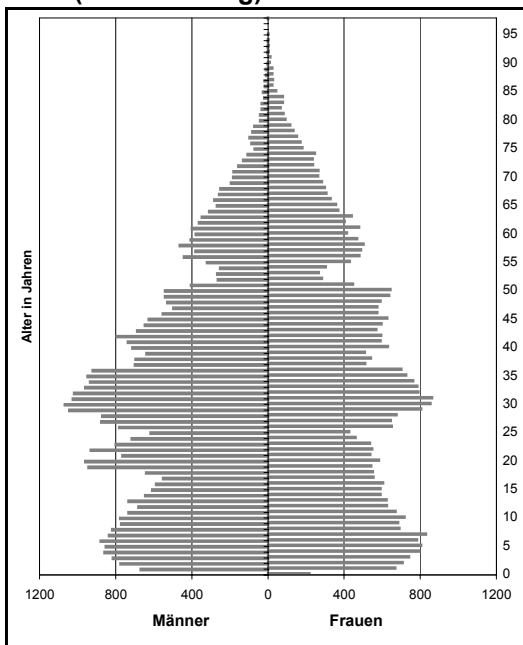
Quelle: Stadt Wolfsburg - Melderegister - Auswertung Referat Strategische Planung, Stadtentwicklung, Statistik, EU-Förderung

## Lebensbäume

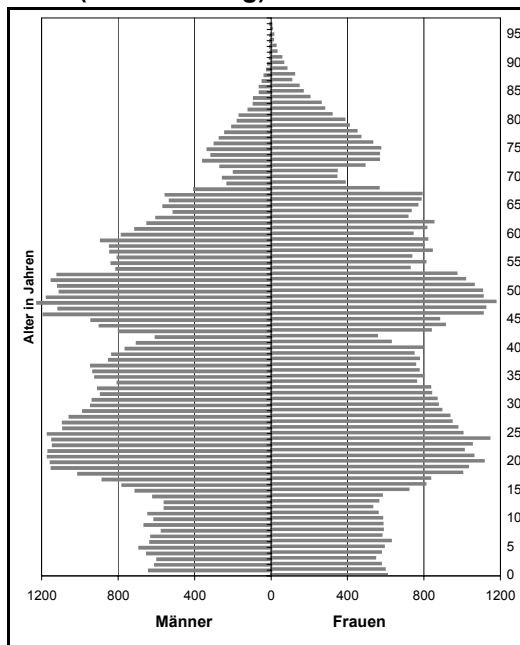
31.12.2012



1970 (Volkszählung)



1987 (Volkszählung)



Quelle: Stadt Wolfsburg - Melderegister - Auswertung Referat Strategische Planung, Stadtentwicklung, Statistik, EU-Förderung und Daten aus der Volkszählung 1970 und 1987



Über diesen Bericht hinaus stehen weitere vertiefende Informationen und Daten zur Verfügung.  
Sprechen Sie uns gerne an.

Ansprechpartner:

Referat Strategische Planung, Stadtentwicklung, Statistik, EU-Förderung  
Statistikstelle  
Lukas Wagner  
Telefon: 05361 / 28 – 2843

E-Mail: [statistik@stadt.wolfsburg.de](mailto:statistik@stadt.wolfsburg.de)  
Internet: [www.wolfsburg.de](http://www.wolfsburg.de) → Statistik