

Bevölkerungsbericht 2015



Bevölkerungsbericht 2015

Herausgeber:	STADT WOLFSBURG Der Oberbürgermeister Referat Strategische Planung, Stadtentwicklung, Statistik Postfach 10 09 44 38409 Wolfsburg
Bearbeitung:	Lukas Wagner
Auskünfte:	Porschestra. 49, Rathaus A, Raum 403 38440 Wolfsburg Telefon: 05361 / 28 - 28 43 E-Mail: statistik@stadt.wolfsburg.de Internet www.wolfsburg.de/statistik
Stand:	Januar 2015
Nachdruck:	auch auszugsweise - nur mit Quellenangabe gestattet

Hinweise	1
Bevölkerungsentwicklung	5
Bevölkerung in den Stadt- und Ortsteilen am Ort der Hauptwohnung	7
Bevölkerung in den Stadt- und Ortsteilen am Ort der Nebenwohnung	8
Bevölkerungsentwicklung in den Stadt- und Ortsteilen	9
Bevölkerungsentwicklung (Vergleich 2004 zu 2014)	17
Bevölkerungsvorausrechnung 2013 (Vergleich 2014 zu 2020)	19
Bevölkerungsvorausrechnung 2013 (Entwicklung 2008–2014; Vorausrechnung bis 2020)	21
Altersstruktur der Bevölkerung	22
Bevölkerung nach Altersgruppen	23
Altersdurchschnitt in den Stadt- und Ortsteilen	24
Bevölkerung mit Zuwanderungsgeschichte	25
Bevölkerung mit Zuwanderungsgeschichte nach Altersgruppen	27
Anteil der Bevölkerung mit Zuwanderungsgeschichte	28
Ausländische Bevölkerung nach der 1. Staatsangehörigkeit	29
Haushalte nach Anzahl der Personen im Haushalt	30
Haushalte nach Haushaltstypen	31
Haushalte nach der ersten Staatsangehörigkeit	32
Haushalte nach Anzahl der Kinder im Haushalt	33
Bevölkerung nach dem Familienstand	34
Eheschließungen und Ehescheidungen	35
Bevölkerung nach der Religionszugehörigkeit	36
Kirchenaustritte	37
Einbürgerungen	37
Geburten	38
Sterbefälle	39
Wanderungen über die Stadtgrenze und innerstädtische Wanderungen	40
Wanderungen	41

Zeichenerklärung

- = nichts vorhanden
- . = Zahlenwert unbekannt oder geheim zu halten

Hinweise

Fortschreibung der Einwohnerzahl

Die Bevölkerungsstatistik beruhte bisher auf einer Fortschreibung der Einwohnerzahl auf der Grundlage der Ergebnisse der Volks- und Berufszählung 1987. Damals war ein Abgleich der Melderegisterdaten mit den Angaben aus der Volkszählung aus Gründen des Datenschutzes nicht möglich. Die Bevölkerungsbewegungen (Geburten, Sterbefälle, Zu- und Fortzüge) wurden nach 1987 in einer Statistikdatenbank fortgeschrieben. Dies erfolgte unabhängig von der Einwohnerzahl im Melderegister. Der Geschäftsbereich Bürgerdienste erhielt im Jahr 2003 eine neue Software zur Bearbeitung der Meldevorgänge. Im Zusammenhang mit dieser Umstellung wurde die Auswertung der Statistikdatenbank eingestellt. Seit dem IV. Quartal 2003 wird ausschließlich das Melderegister als Datenquelle genutzt. Seit dem Statistischen Jahrbuch 2003 - 2004 werden die Einwohnerzahlen rückwirkend ab 1990 dem Melderegister entnommen. Damit wird die Vergleichbarkeit von Einwohnerzahlen über einen längeren Zeitraum ermöglicht.

Hauptwohnung

Zur Bevölkerung am Ort der Hauptwohnung gehören diejenigen Personen, die im betreffenden Gebiet ihre alleinige Wohnung bzw. ihre Hauptwohnung im Sinne des § 12 Melderechtsrahmengesetz vom 16. August 1980 haben.

Nach § 12 des Melderechtsrahmengesetzes ist die Hauptwohnung die vorwiegend benutzte Wohnung des Einwohners. In Zweifelsfällen ist die vorwiegend benutzte Wohnung dort, wo der Schwerpunkt der Lebensbeziehungen des Einwohners liegt.

Sollte bei den Tabellen nichts anderes vermerkt sein, sind immer die Einwohner am Ort der Hauptwohnung aufgeführt.

Ableitung der Zuwanderungsgeschichte aus Melderegisterdaten

Die Ermittlung des Ausländeranteils aus dem Merkmal „erste Staatsangehörigkeit“ ist unzureichend zur Bestimmung des Bevölkerungsanteils mit Zuwanderungsgeschichte. Allerdings ist der Indikator Zuwanderungsgeschichte nicht unmittelbar aus den Melderegisterdaten abzuleiten.

Aus dem Merkmal „Erste Staatsangehörigkeit“ wird der Anteil der ausländischen Einwohnerinnen und Einwohner bestimmt. Darüber hinaus werden die Merkmale „Zweite Staatsangehörigkeit“, „Zugherkunft“, „Art der Deutschen Staatsangehörigkeit“ und „Lage des Geburtsortes“ zur Ermittlung der Deutschen mit Zuwanderungsgeschichte genutzt.

Aufgrund der unterschiedlichen Güte der verwendeten Merkmale eignet sich besonders der Parameter „Lage des Geburtsortes“ zur Abschätzung des Anteils der Deutschen mit Zuwanderungsgeschichte an der Bevölkerung. Da im Melderegister nur der Geburtsort im Klartext hinterlegt ist, muss das Geburtsland innerhalb der heute bestehenden Grenzen ermittelt werden. Aus der Kombination aller verwendeten Merkmale wird im nächsten Schritt die persönliche Zuwanderungsgeschichte abgeleitet. Dabei wird zwischen Ausländern, Deutschen mit Zuwanderungsgeschichte (Aussiedler und eingebürgerte Personen) und Deutschen ohne erkennbare Zuwanderungsgeschichte unterschieden. Zudem kann deutschen Kindern (Personen unter 18 Jahren) eine familiäre Zuwanderungsgeschichte zugewiesen werden. Hierzu wird, falls Mutter oder Vater eine Zuwanderungsgeschichte haben, die Zuwanderungsgeschichte des entsprechenden Elternteils übernommen.

Bevölkerungsvorausrechnung 2013

Startdatum der Bevölkerungsvorausrechnung 2013 (bis 2020) ist der 31.12.2012.

Methodisch lässt sich die Bevölkerungsvorausrechnung als jahrgangsweise, ortsspezifische Vorausrechnung beschreiben und wurde erstmals mit dem Programm SIKURS eigenständig im Referat Strategische Planung, Stadtentwicklung, Statistik erstellt.

Ausgehend von einem Anfangsbestand, der nach 100 Altersgruppen und Geschlecht differenziert ist, berechnen die Simulationsmodelle unter Einbeziehung der Bewegungsmassen 'Geburten', 'Sterbefälle', 'Zu- und Wegzüge' sowie 'innerörtliche Umzüge' den Bestand für das jeweilige Folgejahr auf Ebene des jeweiligen Stadt- bzw. Ortsteils. Über eine Rechenschleife wiederholt sich dieser Vorgang, bis das gewünschte Zieljahr 2020 erreicht ist. Der besondere Anspruch, der mit der jahrgangsweisen Bevölkerungsvorausrechnung verknüpft ist, resultiert nun weniger aus dieser Fortschreibungsmethodik sondern vielmehr aus der ortsspezifischen Simulation einzelner Vorausrechnungsparameter. Die Modellbildung und Berechnung von Entwicklungsszenarien für die Stadt Wolfsburg ist zudem gekennzeichnet durch die Berücksichtigung von Planungs- bzw. Wohnbauvorhaben in den jeweiligen Stadt- und Ortsteilen. Berücksichtigt wurden 50 potentielle Wohngebiete mit über 4.400 Wohneinheiten.

Die Vorausrechnung beruht auf der Bevölkerungsentwicklung der vergangenen 5 Jahre (2008-2012) und schreibt diese Entwicklung mit leicht modifizierten Wanderungsannahmen in die Zukunft fort. Die kleinräumige Bevölkerungsvorausrechnung der Stadt Wolfsburg konzentriert sich auf die Annahmen mit der höchsten Eintrittswahrscheinlichkeit. Daher werden auf kleinräumiger Ebene keine Varianten/Szenarien gerechnet.

Korrekturen von Stadtteilzuordnungen

Aufgrund von Korrekturen der Stadt- und Ortsteilzuordnung bei rund 70 Anschriften sind in den Jahren 2013 und 2014 Einwohner/innen einem anderen Stadt- oder Ortsteil zugeordnet worden.

Die Veränderungen von 2012 zu 2013 sowie von 2013 zu 2014 stellen somit bei einigen Stadt- oder Ortsteilen nicht nur die „echten“ Bevölkerungsbewegungen dar.

Veränderungen 2012 zu 2013: Der vermeintlich große Bevölkerungsgewinn für den Stadtteil Hellwinkel resultiert fast ausschließlich aus der Neuordnung von Anschriften. Gleiches gilt für den vermeintlich großen Bevölkerungsverlust des Stadtteils Schillerteich.

Veränderungen 2013 zu 2014: Der vermeintlich große Bevölkerungsgewinn für den Stadtteil Hageberg resultiert z. T. aus der Neuordnung von Anschriften. Gleiches gilt für den vermeintlich großen Bevölkerungsverlust des Stadtteils Wohlberg. Der Bevölkerungszuwachs im Stadtteil Rothenfelde resultiert ausschließlich aus der Neuordnung von Anschriften (ohne den "Bevölkerungszuwachs" aus der Neuordnung verzeichnet der Stadtteil sogar einen "echten" Bevölkerungsverlust). Der geringe Bevölkerungsverlust im Stadtteil Heßlingen wäre ohne die Neuordnung von Anschriften sogar höher.

Die Stadt- und Ortsteile Ehmen, Eichelkamp, Fallersleben, Hohenstein, Klieversberg, Laagberg, Mörse, Sandkamp, Stadtmitte, Steimker Berg und Sülfeld sind in den Jahren 2013 und/oder 2014 ebenfalls von der Neuordnung betroffen - allerdings in erheblich geringerem Umfang.

Allgemeine Hinweise und Erläuterungen zu den Ergebnissen der Haushaltgenerierung

Haushaltgenerierung

Das Einwohnermelderegister enthält keine direkt abrufbaren Angaben über die Haushalte an einer Wohnadresse. Deshalb werden die Beweise und Indizien für das Zusammenleben von Personen auf indirektem Wege aus den gespeicherten Einwohnermeldedaten gewonnen.

Das Rechenverfahren zur systematischen Nutzung dieser Indizien heißt "Haushaltgenerierung". Hierbei werden die an derselben Wohnadresse gemeldeten Personen aufgrund von Merkmalsvergleichen zu Haushalten gruppiert (Wohnhaushaltsprinzip).

Dazu werden folgende Informationen ausgewertet:

- (steuerliche) Verzeigerungen zwischen Ehegatten sowie zwischen Kindern und deren Elternteilen,
- Namensübereinstimmungen (kodiert) im Bereich der Familien-, Geburts- und früheren Familiennamen,
- gleiche frühere Wohnadresse,
- gleiches Datum der Anmeldung an der gegenwärtigen Wohnadresse,
- demographische Merkmalskonstellationen bezüglich Alter, Geschlecht, Familienstand und Staatsangehörigkeit, die im Zusammenhang mit anderen Indizien bestimmte familiäre Beziehungen nahe legen oder ausschließen.

Mit Hilfe des komplexen statistischen Rechenverfahrens zur Haushaltgenerierung werden Näherungswerte zur Anzahl und Struktur der Haushalte ermittelt, die die tatsächliche Situation vor Ort bestmöglich abbilden sollen.

Die Basis für die Ableitung der Haushalte ist die wohnberechtigte Bevölkerung (Haupt- und Nebenwohnsitze). Seit dem 30.06.2013 werden Personen in Seniorenwohnheimen bei der Haushaltgenerierung nicht berücksichtigt, da diese in der Regel keine eigene Haushaltsführung haben.

Haushaltstypen

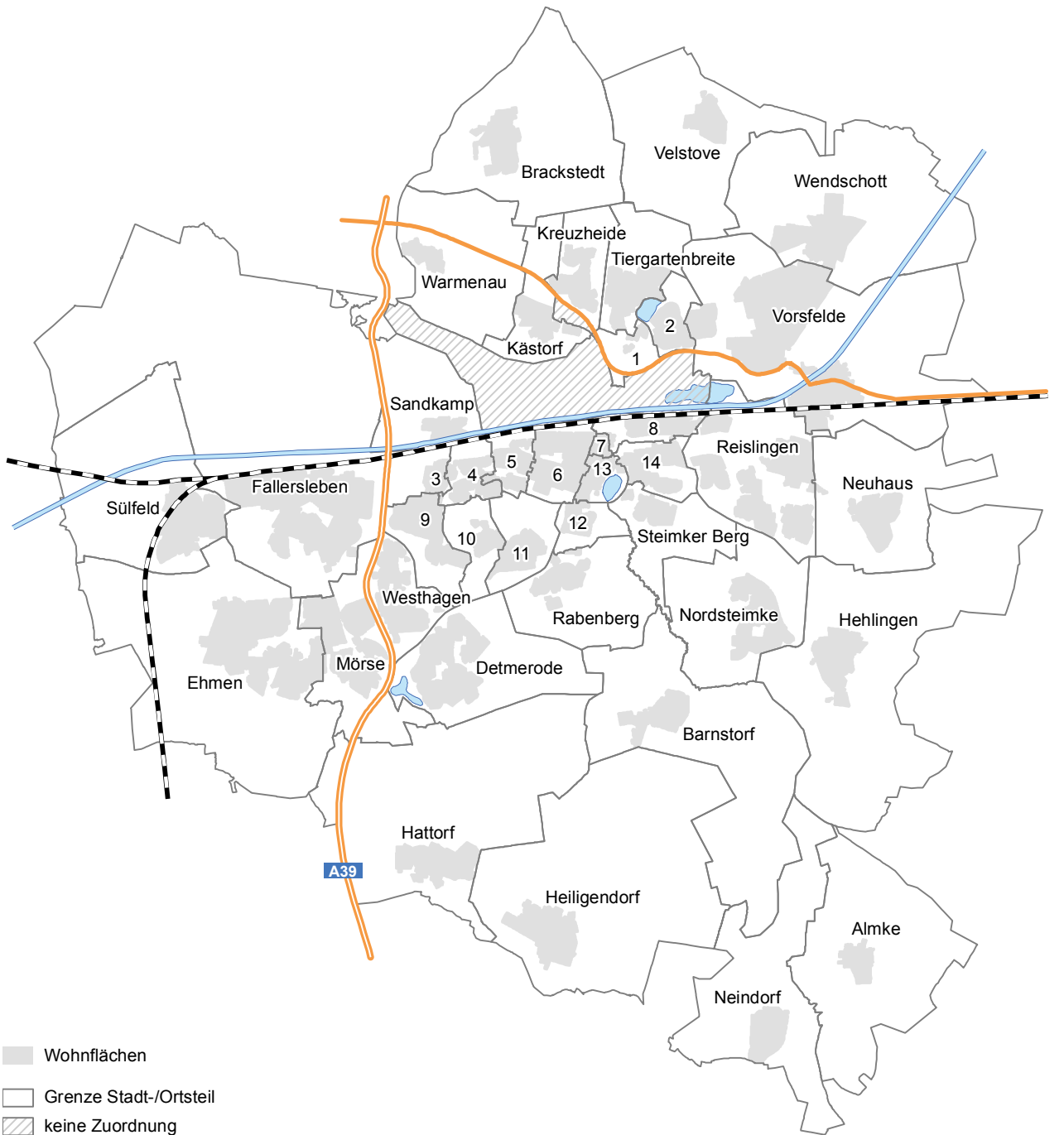
Im Rahmen der Auswertung wird nach verschiedenen Haushaltstypen unterschieden:

- Einpersonenhaushalte,
- Ehe-/Paare ohne Kind(er), eventuell weitere Personen,
- Ehe-/Paare mit Kind(ern), eventuell weitere Personen,
- Alleinerziehende mit Kind(ern), eventuell weitere Personen,
- Sonstiger Mehrpersonenhaushalt ohne Kind(er).

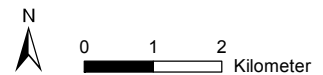
Quelle:

Dokumentation HHGen, Friederich von Klitzing (im Auftrag des KOSIS-Verbundes)

Übersichtskarte der Stadt- und Ortsteile der Stadt Wolfsburg



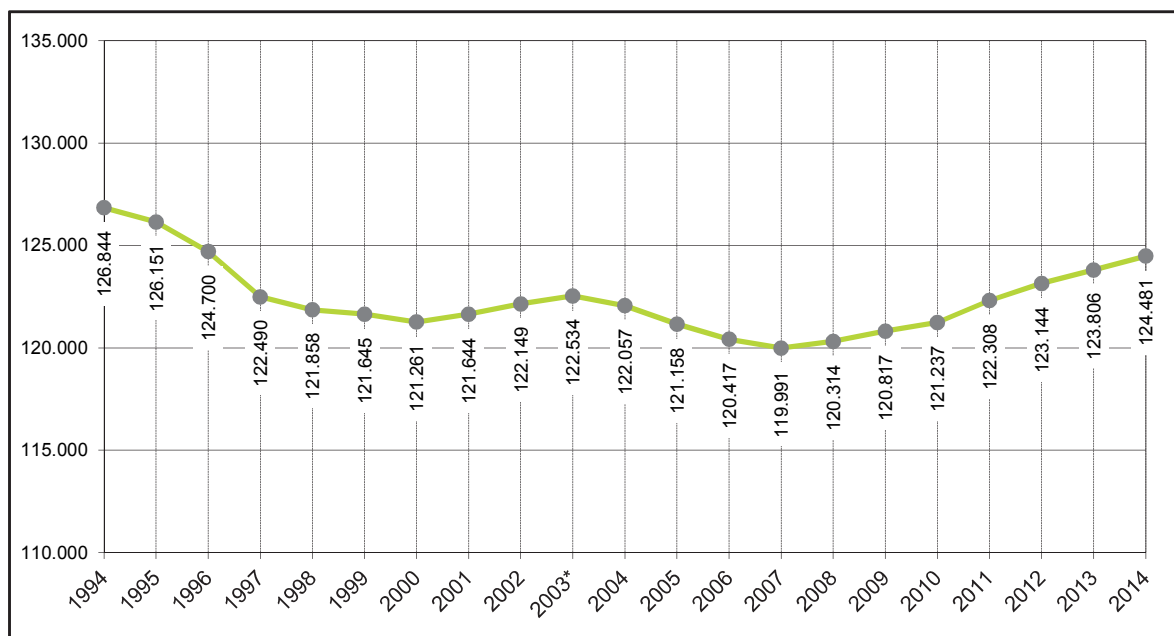
- | | | | |
|-------------------|-----------------|-------------------|--------------------|
| 1 - Alt-Wolfsburg | 5 - Hohenstein | 9 - Laagberg | 12 - Köhlerberg |
| 2 - Teichbreite | 6 - Stadtmitte | 10 - Eichelkamp | 13 - Schillerteich |
| 3 - Hageberg | 7 - Rothenfelde | 11 - Klieversberg | 14 - Hellwinkel |
| 4 - Wohlberg | 8 - Heßlingen | | |



Bevölkerungsentwicklung

Entwicklung in den letzten 20 Jahren

Zeitbezug	Insgesamt	männlich	weiblich	Anteil der Männer
1994	126.844	62.109	64.735	49,0 %
1995	126.151	61.822	64.329	49,0 %
1996	124.700	61.038	63.662	48,9 %
1997	122.490	59.901	62.589	48,9 %
1998	121.858	59.606	62.252	48,9 %
1999	121.645	59.514	62.131	48,9 %
2000	121.261	59.382	61.879	49,0 %
2001	121.644	59.677	61.967	49,1 %
2002	122.149	59.958	62.191	49,1 %
2003*	122.534	60.236	62.298	49,2 %
2004	122.057	59.816	62.241	49,0 %
2005	121.158	59.243	61.915	48,9 %
2006	120.417	58.802	61.615	48,8 %
2007	119.991	58.664	61.327	48,9 %
2008	120.314	58.887	61.427	48,9 %
2009	120.817	59.188	61.629	49,0 %
2010	121.237	59.414	61.823	49,0 %
2011	122.308	60.100	62.208	49,1 %
2012	123.144	60.620	62.524	49,2 %
2013	123.806	61.122	62.684	49,4 %
2014	124.481	61.610	62.871	49,3 %

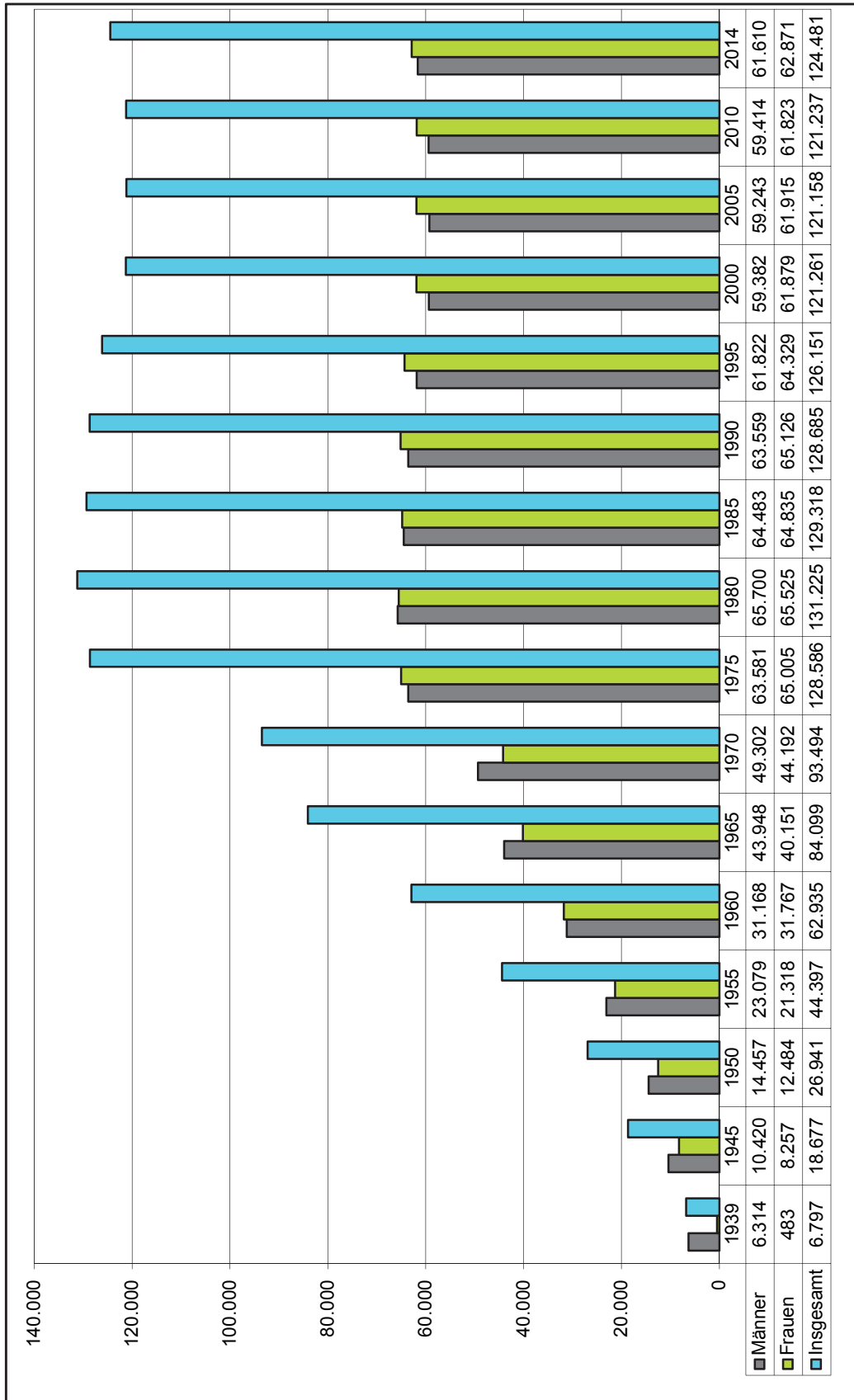


Stichtag jeweils 31.12.

* Stichtag 31.10.2003, Daten vom 31.12.2003 sind aufgrund einer Systemumstellung des Einwohnermelderegisters nicht vorhanden

Quelle: Stadt Wolfsburg - Melderegister - Auswertung Referat Strategische Planung, Stadtentwicklung, Statistik

Bevölkerungsentwicklung seit 1939



Stichtag jeweils 31.12.
 Quelle: Stadt Wolfsburg - Melderegister - Auswertung Referat Strategische Planung, Stadtentwicklung, Statistik

Bevölkerung in den Stadt- und Ortsteilen am Ort der Hauptwohnung

Entwicklung in den letzten 5 Jahren

Stadt-/ Ortsteil*	2009	2010	2011	2012	2013	2014
Almke*	760	752	737	729	730	724
Alt-Wolfsburg	405	393	391	396	385	386
Barnstorf*	1.226	1.239	1.225	1.237	1.238	1.251
Brackstedt*	1.078	1.191	1.382	1.512	1.616	1.747
Detmerode	7.406	7.314	7.556	7.640	7.719	7.694
Ehmen*	4.713	4.913	5.136	5.430	5.598	5.620
Eichelkamp	1.776	1.788	1.792	1.790	1.746	1.781
Fallersleben*	11.230	11.290	11.196	11.126	11.154	11.055
Hageberg	808	802	803	812	788	879
Hattorf*	1.951	1.949	1.952	1.955	1.967	1.994
Hehlingen*	1.876	1.863	1.845	1.854	1.863	1.825
Heiligendorf*	2.003	2.020	2.058	2.062	2.066	2.059
Hellwinkel	3.822	3.836	3.821	3.794	3.954	4.007
Heßlingen	544	532	574	548	588	580
Hohenstein	3.146	3.110	2.985	2.995	2.956	3.024
Kästorf*	1.431	1.388	1.374	1.361	1.364	1.343
Klieversberg	1.014	992	1.114	1.118	1.123	1.111
Köhlerberg	1.497	1.494	1.495	1.433	1.444	1.487
Kreuzheide	1.994	2.006	1.981	1.991	1.980	1.949
Laagberg	5.682	5.653	5.667	5.695	5.693	5.773
Mörse*	2.917	3.112	3.361	3.557	3.682	3.767
Neindorf*	1.427	1.432	1.426	1.415	1.381	1.386
Neuhaus*	1.707	1.708	1.688	1.676	1.614	1.615
Nordsteimke*	2.690	2.727	2.761	2.745	2.744	2.715
Rabenberg	2.298	2.308	2.332	2.351	2.340	2.340
Reislingen*	6.386	6.245	6.131	6.042	5.956	5.942
Rothenfelde	545	562	535	544	515	578
Sandkamp*	643	647	623	633	622	613
Schillerteich	2.441	2.471	2.434	2.433	2.279	2.324
Stadtmitte	5.098	5.062	5.062	5.025	5.216	5.274
Steimker Berg	1.378	1.407	1.342	1.345	1.315	1.352
Sülfeld*	3.119	3.095	3.086	3.065	3.046	2.979
Teichbreite	3.245	3.277	3.272	3.269	3.255	3.306
Tiergartenbreite	4.131	4.078	4.096	4.119	4.098	4.085
Velstove*	984	995	999	1.003	980	976
Vorsfelde*	12.415	12.476	12.595	12.641	12.721	12.723
Warmenau*	488	480	473	486	497	498
Wendschott*	2.748	2.808	2.870	2.930	2.910	2.974
Westhagen	8.715	8.730	9.004	9.206	9.424	9.573
Wohlberg	3.080	3.092	3.134	3.181	3.239	3.172
Kernstadt	59.025	58.907	59.390	59.685	60.057	60.675
Ortsteile*	61.792	62.330	62.918	63.459	63.749	63.806
Insgesamt	120.817	121.237	122.308	123.144	123.806	124.481

Stichtag jeweils 31.12.

* Ortsteile

Hinweis: 2013 und 2014 wurden Korrekturen der Stadt- und Ortsteilzuordnungen an rund 70 Adressen vorgenommen, somit stellen die Veränderungen in einzelnen Stadt- und Ortsteilen nicht nur die "echten" Bevölkerungsbewegungen dar; siehe hierzu Seite 2.

Quelle: Stadt Wolfsburg - Melderegister - Auswertung Referat Strategische Planung, Stadtentwicklung, Statistik

Bevölkerung in den Stadt- und Ortsteilen am Ort der Nebenwohnung

Entwicklung in den letzten 5 Jahren

Stadt-/ Ortsteil*	2009	2010	2011	2012	2013	2014
Almke*	54	54	54	55	54	51
Alt-Wolfsburg	42	42	47	46	51	50
Barnstorf*	67	75	74	79	80	82
Brackstedt*	41	40	41	41	52	56
Detmerode	560	550	556	553	563	552
Ehmen*	383	386	394	393	388	377
Eichelkamp	201	201	209	211	212	206
Fallersleben*	918	925	923	922	896	910
Hageberg	62	61	56	54	56	66
Hattorf*	98	88	91	93	94	90
Hehlingen*	92	91	96	95	103	113
Heiligendorf*	161	157	156	162	164	163
Hellwinkel	291	292	306	301	297	290
Heßlingen	119	112	113	107	103	88
Hohenstein	257	259	260	252	255	261
Kästorf*	59	68	70	74	73	79
Klieversberg	167	161	165	180	175	168
Köhlerberg	173	170	173	178	186	185
Kreuzheide	159	155	159	155	157	162
Laagberg	314	339	332	333	365	358
Mörse*	243	247	248	248	240	249
Neindorf*	80	73	75	72	74	74
Neuhaus*	101	104	109	115	118	114
Nordsteimke*	110	104	105	114	116	124
Rabenberg	265	263	250	261	251	259
Reislingen*	309	331	340	337	346	328
Rothenfelde	30	32	34	36	37	56
Sandkamp*	82	76	76	73	72	70
Schillerteich	265	268	271	284	269	261
Stadtmitte	749	771	802	769	776	793
Steimker Berg	149	150	139	149	143	142
Sülfeld*	211	211	215	213	235	230
Teichbreite	189	186	197	201	206	200
Tiergartenbreite	356	354	352	354	352	334
Velstove*	46	55	53	54	51	49
Vorsfelde*	722	725	730	748	754	749
Warmenau*	33	30	29	31	30	29
Wendschott*	162	164	161	162	167	176
Westhagen	394	403	423	440	410	382
Wohlberg	293	277	278	279	274	272
Kernstadt	5.035	5.046	5.122	5.143	5.138	5.085
Ortsteile*	3.972	4.004	4.040	4.081	4.107	4.113
Insgesamt	9.007	9.050	9.162	9.224	9.245	9.198

Stichtag jeweils 31.12.

* Ortsteile

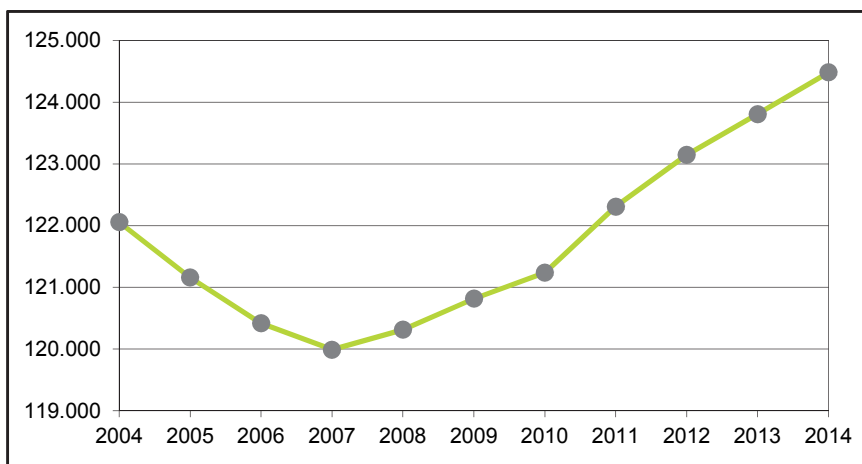
Hinweis: 2013 und 2014 wurden Korrekturen der Stadt- und Ortsteilzuordnungen an rund 70 Anschriften vorgenommen, somit stellen die Veränderungen in einzelnen Stadt- und Ortsteilen nicht nur die "echten" Bevölkerungsbewegungen dar; siehe hierzu Seite 2.

Quelle: Stadt Wolfsburg - Melderegister - Auswertung Referat Strategische Planung, Stadtentwicklung, Statistik

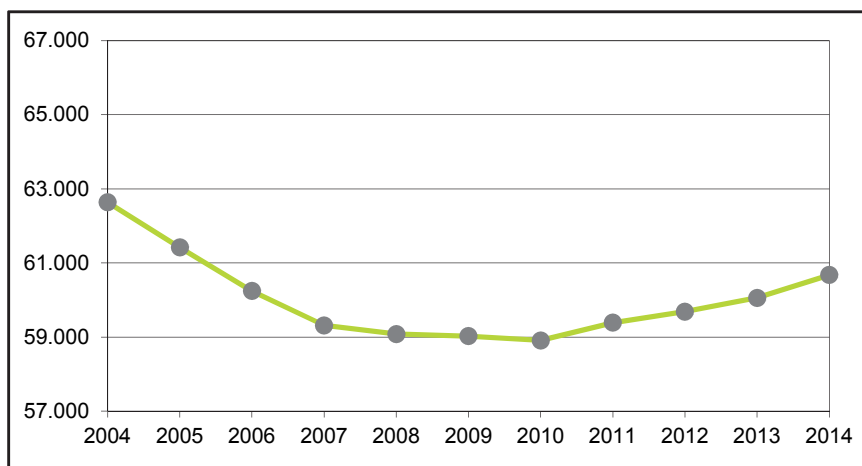
Bevölkerungsentwicklung in den Stadt- und Ortsteilen

Entwicklung in den letzten 10 Jahren

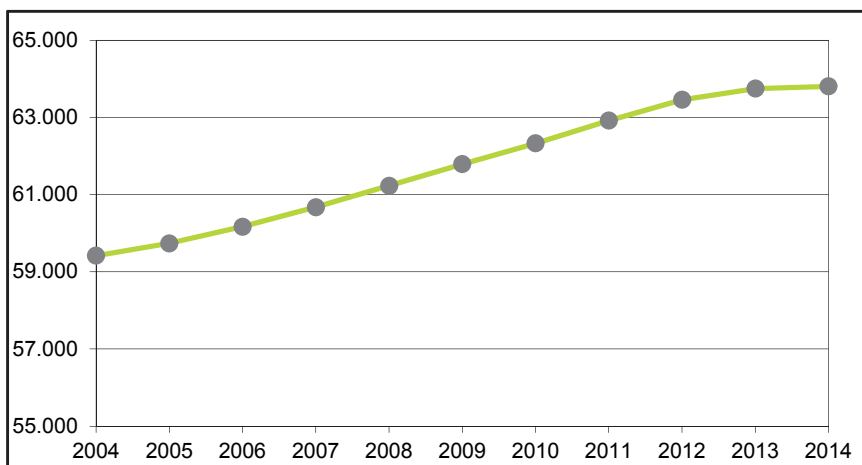
Gesamtstadt (+2,0 %)



Kernstadt (-3,1 %)



Ortsteile (+7,4 %)



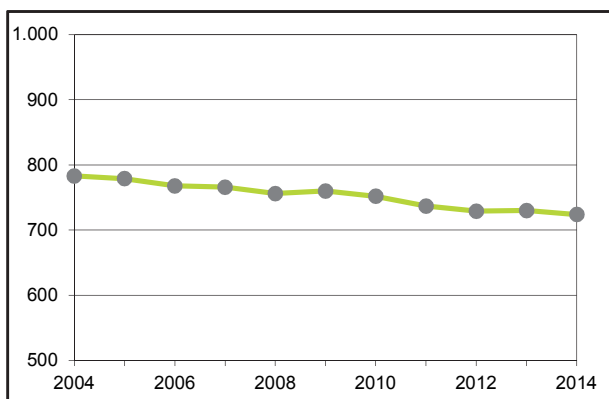
Stichtag jeweils 31.12.

Hinweis: 2013 und 2014 wurden Korrekturen der Stadt- und Ortsteilzuordnungen an rund 70 Adressen vorgenommen, somit stellen die Veränderungen in einzelnen Stadt- und Ortsteilen nicht nur die "echten" Bevölkerungsbewegungen dar; siehe hierzu Seite 2.
Quelle: Stadt Wolfsburg - Melderegister - Auswertung Referat Strategische Planung, Stadtentwicklung, Statistik

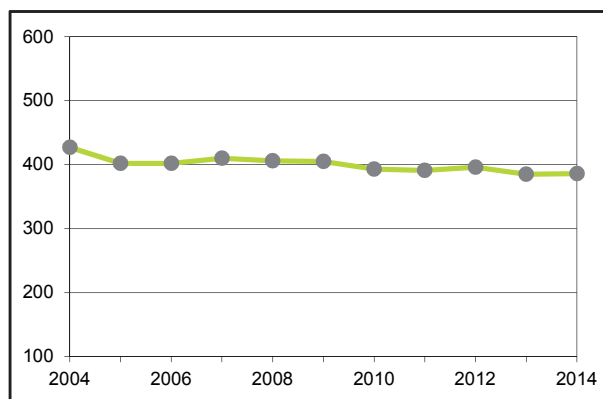
Bevölkerungsentwicklung in den Stadt- und Ortsteilen

Entwicklung in den letzten 10 Jahren

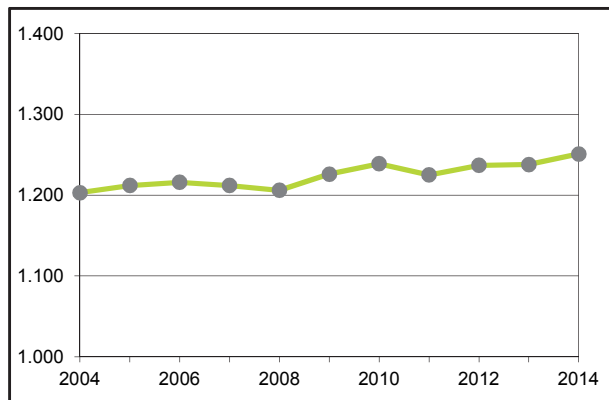
Almke* (-7,5 %)



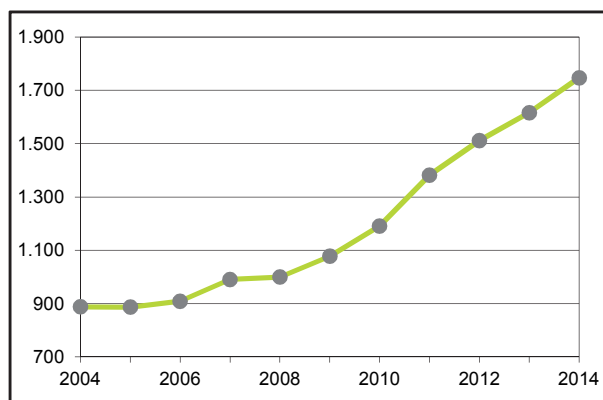
Alt-Wolfsburg (-9,6 %)



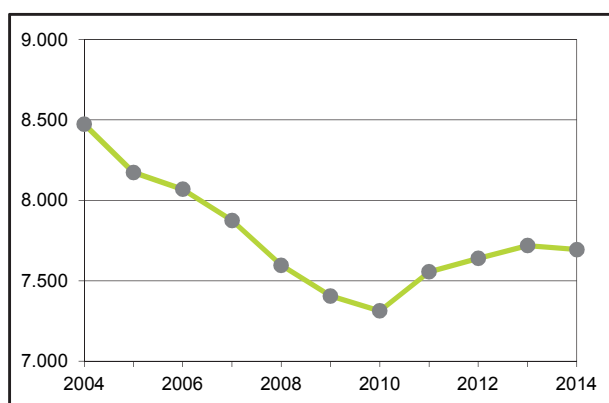
Barnstorf* (+4,0 %)



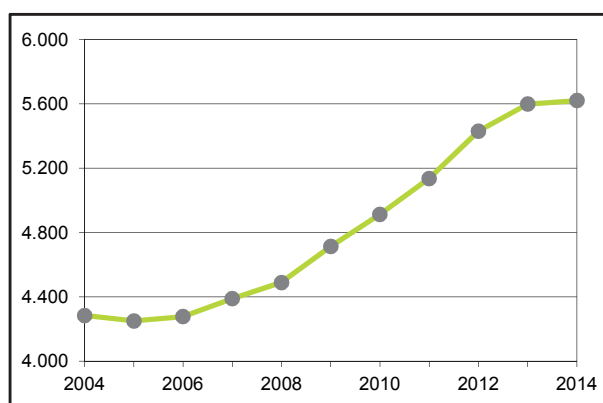
Brackstedt* (+96,7 %)



Detmerode (-9,2 %)



Ehmen* (+31,2 %)



Stichtag jeweils 31.12.

* Ortsteile

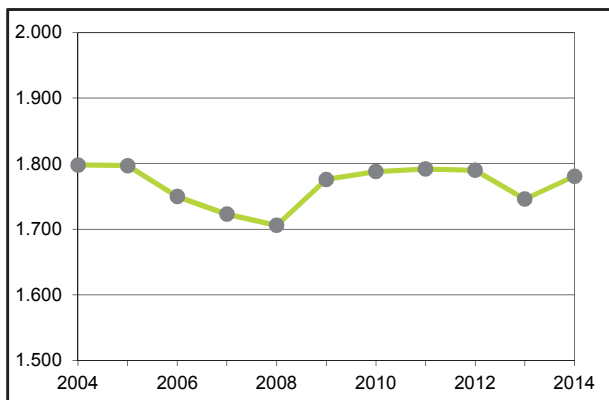
Hinweis: 2013 und 2014 wurden Korrekturen der Stadt- und Ortsteilzuordnungen an rund 70 Adressen vorgenommen, somit stellen die Veränderungen in einzelnen Stadt- und Ortsteilen nicht nur die "echten" Bevölkerungsbewegungen dar; siehe hierzu Seite 2.

Quelle: Stadt Wolfsburg - Melderegister - Auswertung Referat Strategische Planung, Stadtentwicklung, Statistik

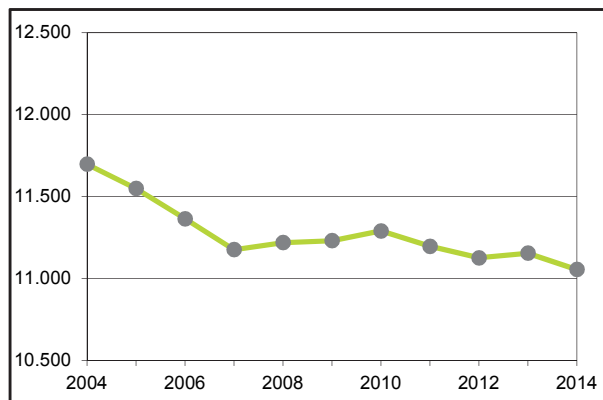
Bevölkerungsentwicklung in den Stadt- und Ortsteilen

Entwicklung in den letzten 10 Jahren

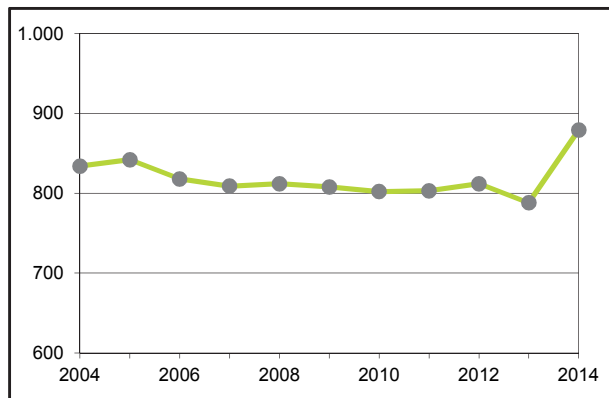
Eichelkamp (-0,9 %)



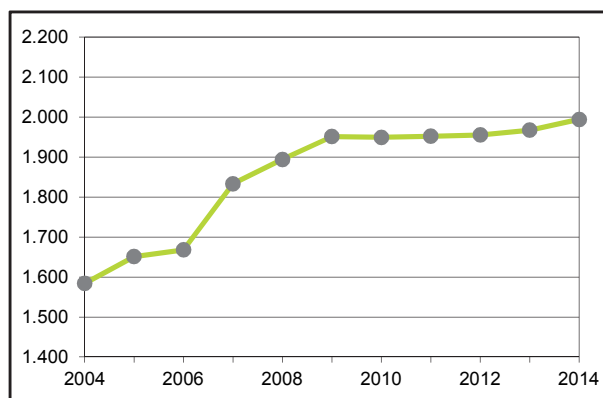
Fallersleben* (-5,5 %)



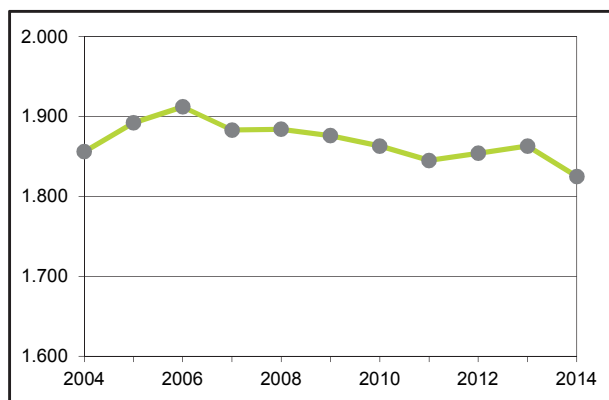
Hageberg (+5,4 %)



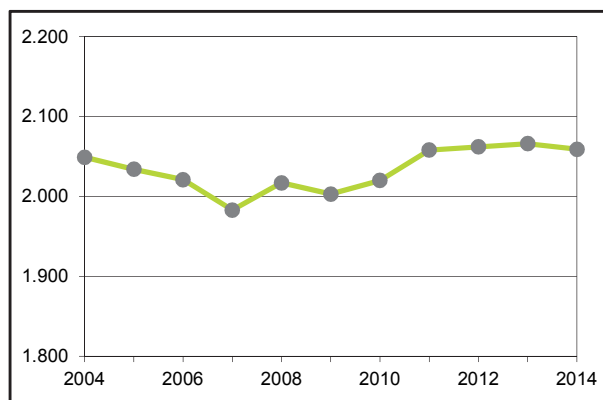
Hattorf* (+25,9 %)



Hehlingen* (-1,7 %)



Heiligendorf* (+0,5 %)



Stichtag jeweils 31.12.

* Ortsteile

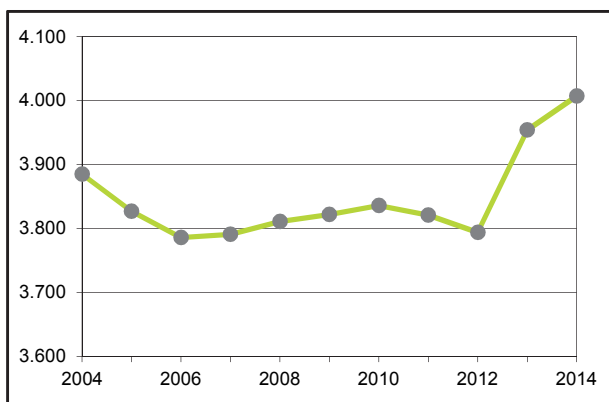
Hinweis: 2013 und 2014 wurden Korrekturen der Stadt- und Ortsteilzuordnungen an rund 70 Adressen vorgenommen, somit stellen die Veränderungen in einzelnen Stadt- und Ortsteilen nicht nur die "echten" Bevölkerungsbewegungen dar; siehe hierzu Seite 2.

Quelle: Stadt Wolfsburg - Melderegister - Auswertung Referat Strategische Planung, Stadtentwicklung, Statistik

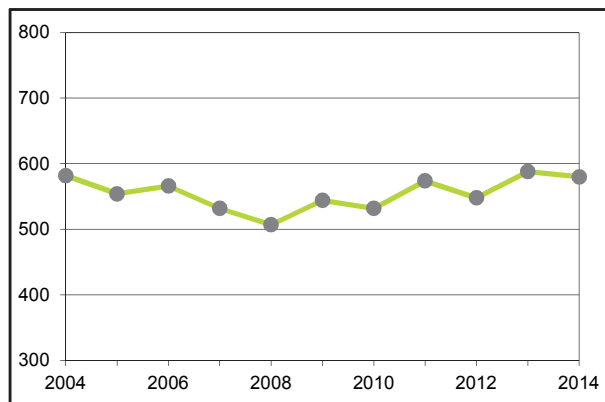
Bevölkerungsentwicklung in den Stadt- und Ortsteilen

Entwicklung in den letzten 10 Jahren

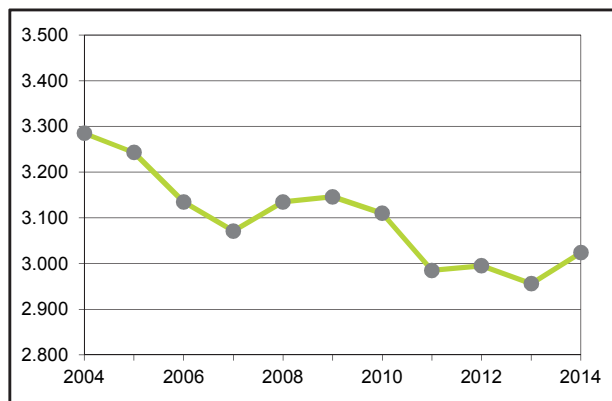
Hellwinkel (+3,1 %)



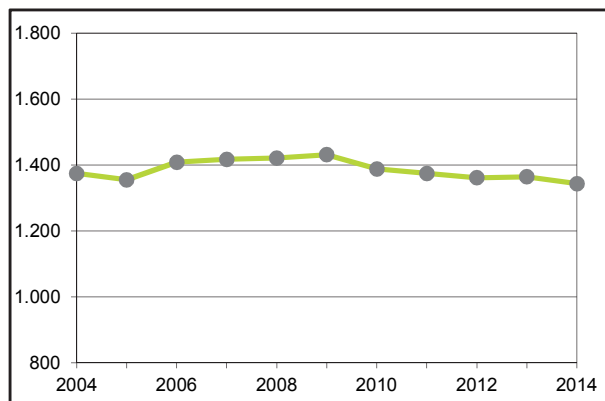
Heßlingen (-0,3 %)



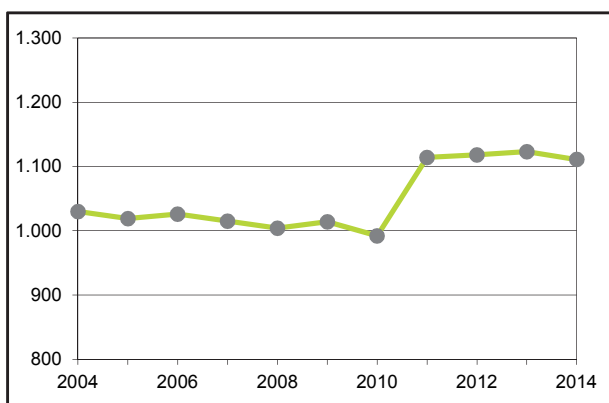
Hohenstein (-7,9 %)



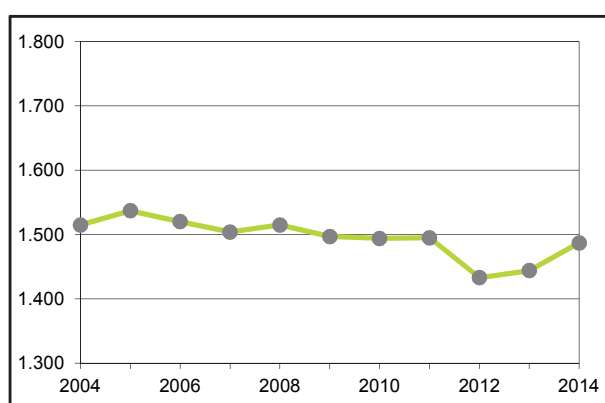
Kästorf* (-2,3 %)



Klieversberg (+7,9 %)



Köhlerberg (-1,8 %)



Stichtag jeweils 31.12.

* Ortsteile

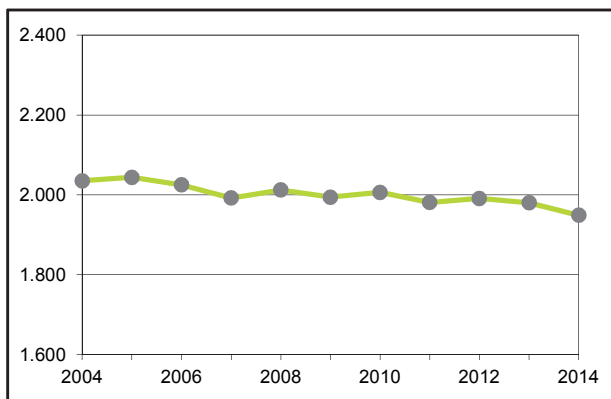
Hinweis: 2013 und 2014 wurden Korrekturen der Stadt- und Ortsteilzuordnungen an rund 70 Adressen vorgenommen, somit stellen die Veränderungen in einzelnen Stadt- und Ortsteilen nicht nur die "echten" Bevölkerungsbewegungen dar; siehe hierzu Seite 2.

Quelle: Stadt Wolfsburg - Melderegister - Auswertung Referat Strategische Planung, Stadtentwicklung, Statistik

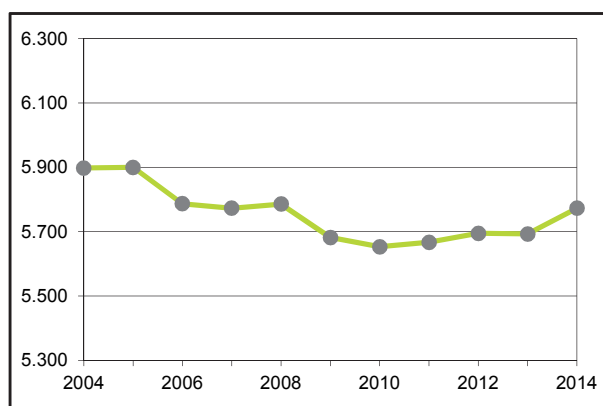
Bevölkerungsentwicklung in den Stadt- und Ortsteilen

Entwicklung in den letzten 10 Jahren

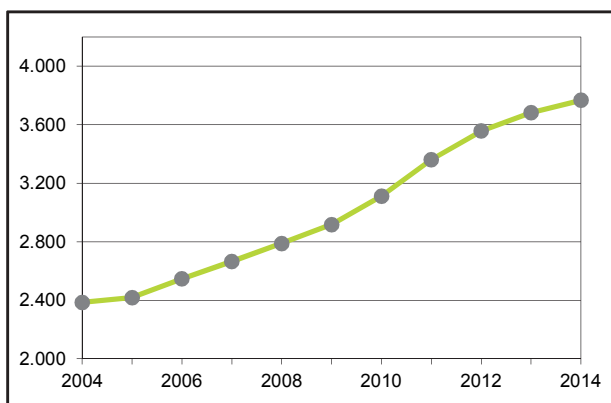
Kreuzheide (-4,2 %)



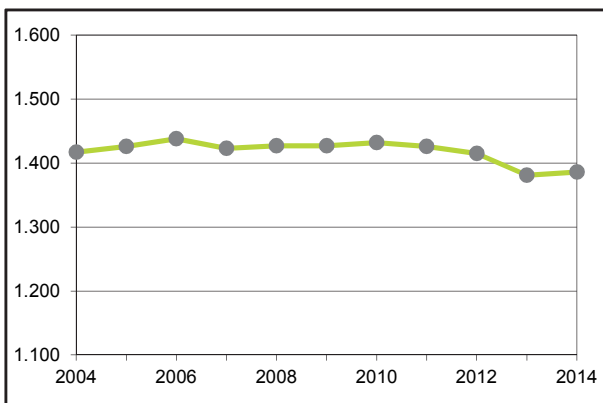
Laagberg (-2,1 %)



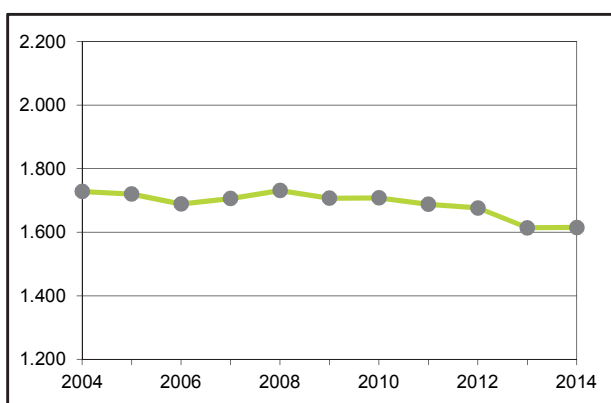
Mörse* (+57,9 %)



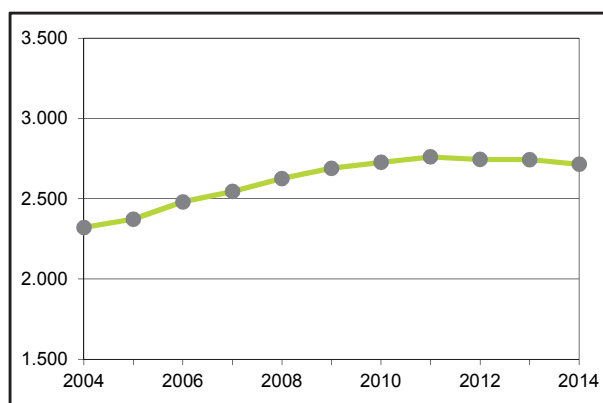
Neindorf* (-2,2 %)



Neuhaus* (-6,5 %)



Nordsteimke* (+17,0 %)



Stichtag jeweils 31.12.

* Ortsteile

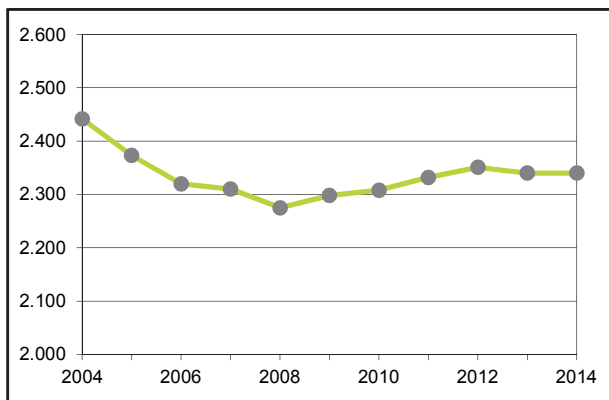
Hinweis: 2013 und 2014 wurden Korrekturen der Stadt- und Ortsteilzuordnungen an rund 70 Adressen vorgenommen, somit stellen die Veränderungen in einzelnen Stadt- und Ortsteilen nicht nur die "echten" Bevölkerungsbewegungen dar; siehe hierzu Seite 2.

Quelle: Stadt Wolfsburg - Melderegister - Auswertung Referat Strategische Planung, Stadtentwicklung, Statistik

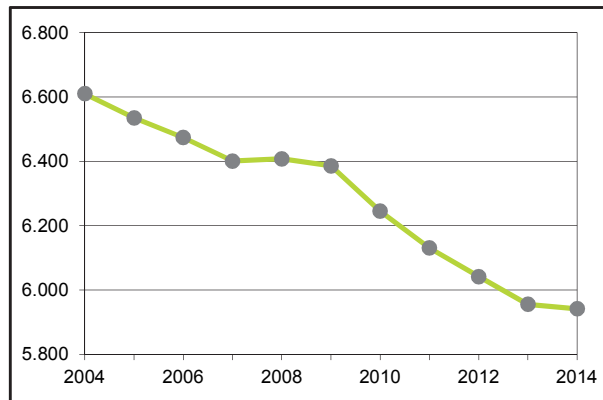
Bevölkerungsentwicklung in den Stadt- und Ortsteilen

Entwicklung in den letzten 10 Jahren

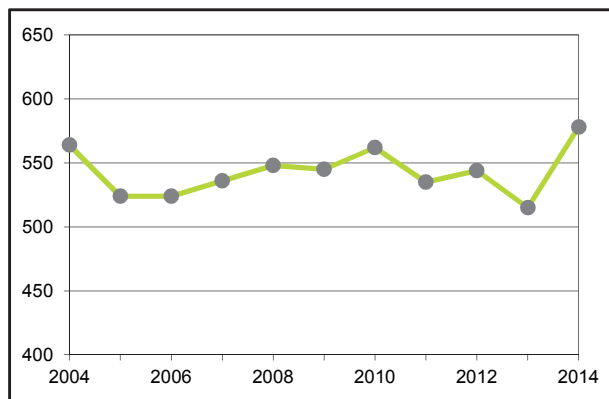
Rabenberg (-4,2 %)



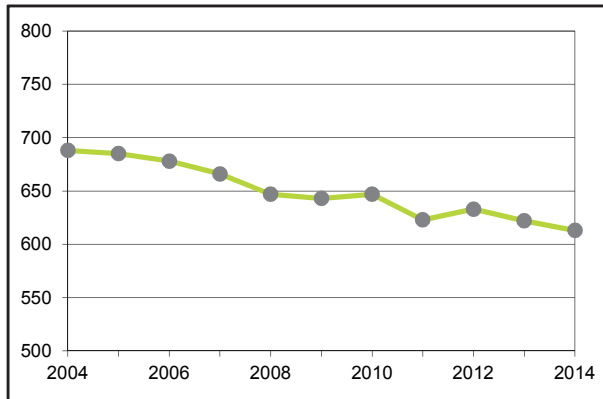
Reislingen* (-10,1 %)



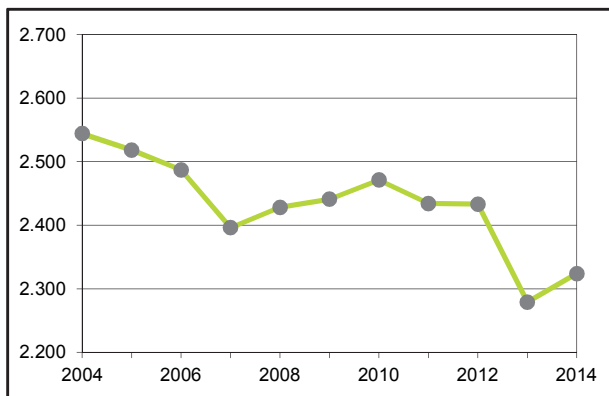
Rothenfelde (+2,5 %)



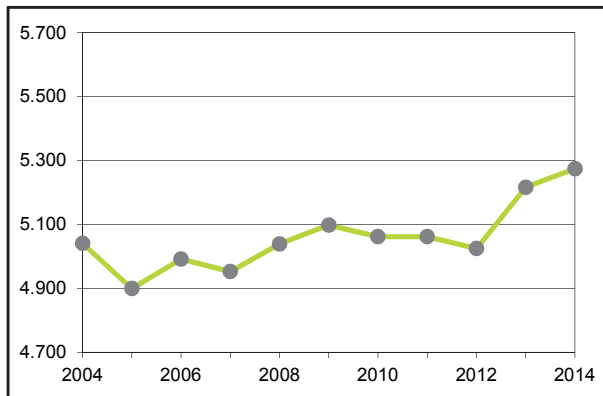
Sandkamp* (-10,9 %)



Schillerteich (-8,6 %)



Stadtmitte (+4,6 %)



Stichtag jeweils 31.12.

* Ortsteile

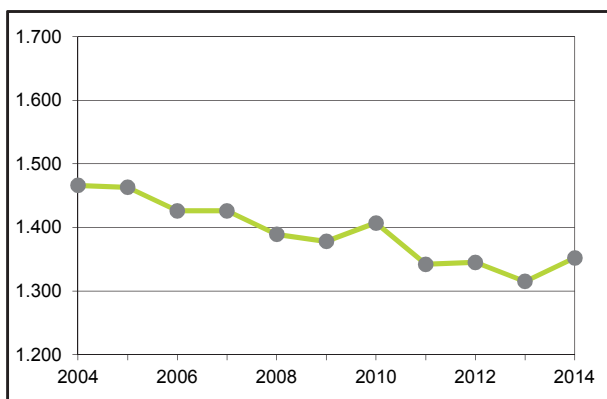
Hinweis: 2013 und 2014 wurden Korrekturen der Stadt- und Ortsteilzuordnungen an rund 70 Adressen vorgenommen, somit stellen die Veränderungen in einzelnen Stadt- und Ortsteilen nicht nur die "echten" Bevölkerungsbewegungen dar; siehe hierzu Seite 2.

Quelle: Stadt Wolfsburg - Melderegister - Auswertung Referat Strategische Planung, Stadtentwicklung, Statistik

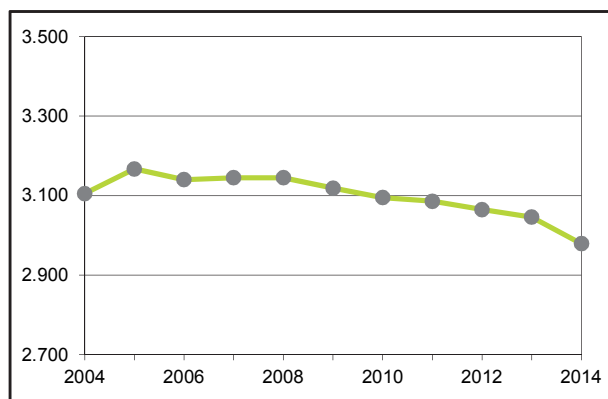
Bevölkerungsentwicklung in den Stadt- und Ortsteilen

Entwicklung in den letzten 10 Jahren

Steimker Berg (-7,8 %)



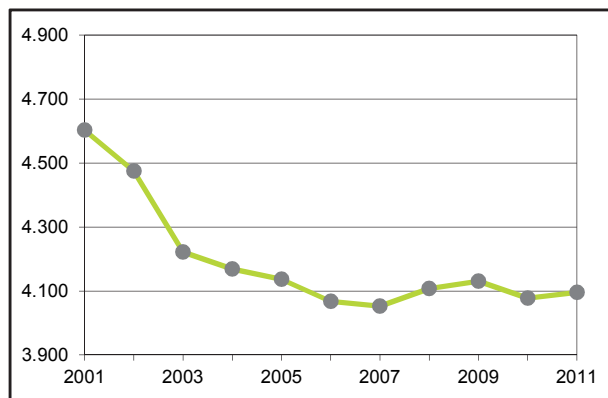
Sülfeld* (-4,1 %)



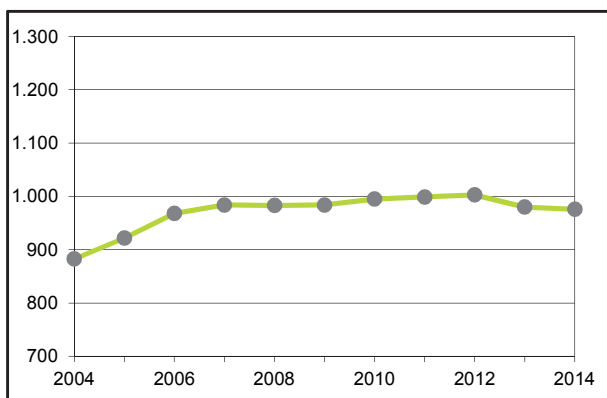
Teichbreite (-9,0 %)



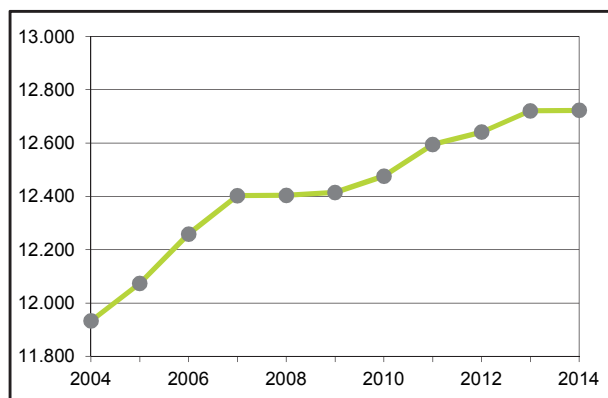
Tiergartenbreite (-2,0 %)



Velstove* (+10,5 %)



Vorsfelde* (+6,6 %)



Stichtag jeweils 31.12.

* Ortsteile

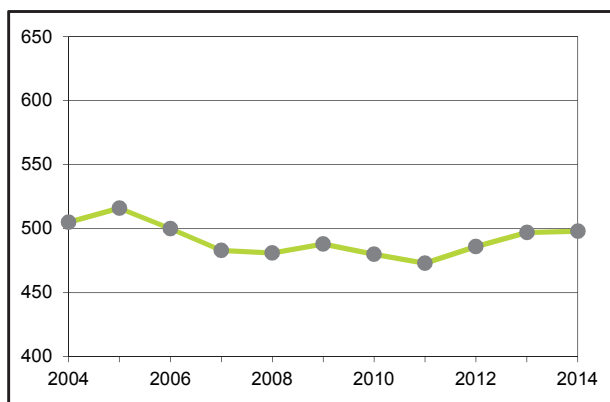
Hinweis: 2013 und 2014 wurden Korrekturen der Stadt- und Ortsteilzuordnungen an rund 70 Adressen vorgenommen, somit stellen die Veränderungen in einzelnen Stadt- und Ortsteilen nicht nur die "echten" Bevölkerungsbewegungen dar; siehe hierzu Seite 2.

Quelle: Stadt Wolfsburg - Melderegister - Auswertung Referat Strategische Planung, Stadtentwicklung, Statistik

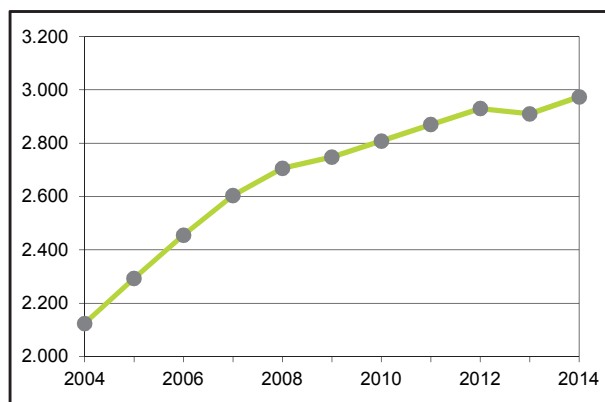
Bevölkerungsentwicklung in den Stadt- und Ortsteilen

Entwicklung in den letzten 10 Jahren

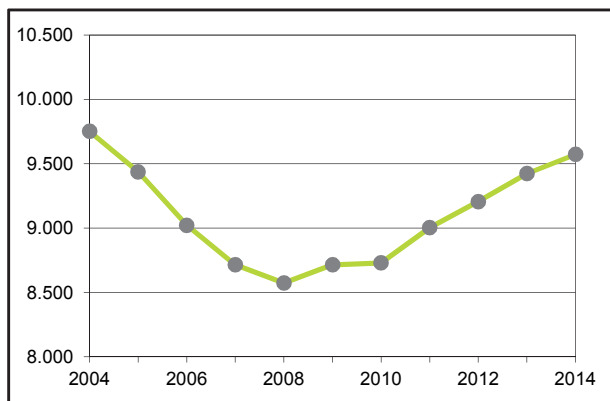
Warmenau* (-1,4 %)



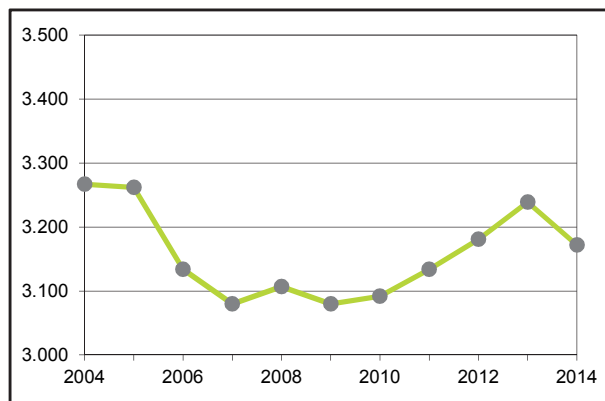
Wendschott* (+40,0 %)



Westhagen (-1,8 %)



Wohlberg (-2,9 %)



Stichtag jeweils 31.12.

* Ortsteile

Hinweis: 2013 und 2014 wurden Korrekturen der Stadt- und Ortsteilzuordnungen an rund 70 Adressen vorgenommen, somit stellen die Veränderungen in einzelnen Stadt- und Ortsteilen nicht nur die "echten" Bevölkerungsbewegungen dar; siehe hierzu Seite 2.

Quelle: Stadt Wolfsburg - Melderegister - Auswertung Referat Strategische Planung, Stadtentwicklung, Statistik

Bevölkerungsentwicklung

Vergleich 2004 zu 2014

Stadt-/ Ortsteil*	31.12.2004			31.12.2014			Veränderung insgesamt	
	männlich	weiblich	Insgesamt	männlich	weiblich	Insgesamt	absolut	prozentual
Almke*	415	368	783	380	344	724	-59	-7,5%
Alt-Wolfsburg	205	222	427	192	194	386	-41	-9,6%
Barnstorf*	599	604	1.203	623	628	1.251	48	4,0%
Brackstedt*	444	444	888	879	868	1.747	859	96,7%
Detmerode	4.117	4.356	8.473	3.680	4.014	7.694	-779	-9,2%
Ehmen*	2.146	2.139	4.285	2.809	2.811	5.620	1.335	31,2%
Eichelkamp	868	930	1.798	924	857	1.781	-17	-0,9%
Fallersleben*	5.717	5.980	11.697	5.401	5.654	11.055	-642	-5,5%
Hageberg	399	435	834	437	442	879	45	5,4%
Hattorf*	807	777	1.584	1.018	976	1.994	410	25,9%
Hehlingen*	911	945	1.856	895	930	1.825	-31	-1,7%
Heiligendorf*	1.001	1.048	2.049	995	1.064	2.059	10	0,5%
Hellwinkel	1.788	2.097	3.885	1.886	2.121	4.007	122	3,1%
Heßlingen	360	222	582	341	239	580	-2	-0,3%
Hohenstein	1.566	1.719	3.285	1.547	1.477	3.024	-261	-7,9%
Kästorf*	717	657	1.374	681	662	1.343	-31	-2,3%
Klieversberg	494	536	1.030	496	615	1.111	81	7,9%
Köhlerberg	715	800	1.515	694	793	1.487	-28	-1,8%
Kreuzheide	998	1.037	2.035	936	1.013	1.949	-86	-4,2%
Laagberg	2.958	2.940	5.898	2.902	2.871	5.773	-125	-2,1%
Mörse*	1.208	1.178	2.386	1.899	1.868	3.767	1.381	57,9%
Neindorf*	704	713	1.417	691	695	1.386	-31	-2,2%
Neuhaus*	868	860	1.728	802	813	1.615	-113	-6,5%
Nordsteinke*	1.156	1.165	2.321	1.344	1.371	2.715	394	17,0%
Rabenberg	1.174	1.268	2.442	1.113	1.227	2.340	-102	-4,2%
Reislingen*	3.335	3.275	6.610	2.989	2.953	5.942	-668	-10,1%
Rothenfelde	267	297	564	320	258	578	14	2,5%
Sandkamp*	342	346	688	323	290	613	-75	-10,9%
Schillerteich	1.134	1.410	2.544	1.072	1.252	2.324	-220	-8,6%
Stadtmitte	2.483	2.558	5.041	2.801	2.473	5.274	233	4,6%
Steimker Berg	567	899	1.466	579	773	1.352	-114	-7,8%
Sülfeld*	1.555	1.550	3.105	1.489	1.490	2.979	-126	-4,1%
Teichbreite	1.746	1.885	3.631	1.582	1.724	3.306	-325	-9,0%
Tiergartenbreite	2.013	2.156	4.169	1.957	2.128	4.085	-84	-2,0%
Velstove*	443	440	883	495	481	976	93	10,5%
Vorsfelde*	5.830	6.103	11.933	6.261	6.462	12.723	790	6,6%
Warmenau*	245	260	505	254	244	498	-7	-1,4%
Wendschott*	1.047	1.077	2.124	1.492	1.482	2.974	850	40,0%
Westhagen	4.911	4.841	9.752	4.862	4.711	9.573	-179	-1,8%
Wohlberg	1.563	1.704	3.267	1.569	1.603	3.172	-95	-2,9%
Kernstadt	30.326	32.312	62.638	29.890	30.785	60.675	-1.963	-3,1%
Ortsteile*	29.490	29.929	59.419	31.720	32.086	63.806	4.387	7,4%
Insgesamt	59.816	62.241	122.057	61.610	62.871	124.481	2.424	2,0%

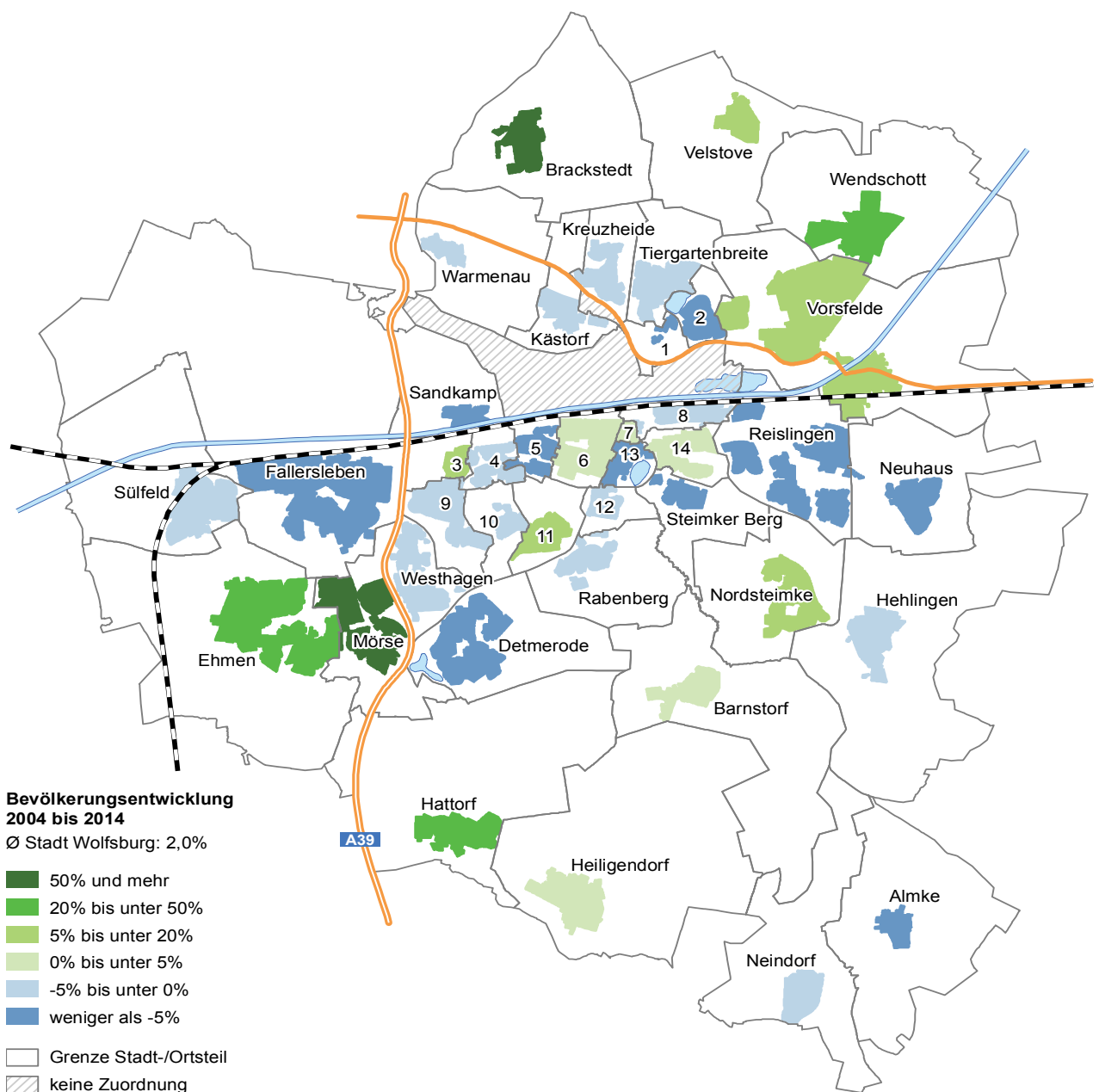
* Ortsteile

Hinweis: 2013 und 2014 wurden Korrekturen der Stadt- und Ortsteilzuordnungen an rund 70 Adressen vorgenommen, somit stellen die Veränderungen in einzelnen Stadt- und Ortsteilen nicht nur die "echten" Bevölkerungsbewegungen dar; siehe hierzu Seite 2.

Quelle: Stadt Wolfsburg - Melderegister - Auswertung Referat Strategische Planung, Stadtentwicklung, Statistik

Bevölkerungsentwicklung

Vergleich 2004 zu 2014



- | | | | |
|-------------------|-----------------|-------------------|--------------------|
| 1 - Alt-Wolfsburg | 5 - Hohenstein | 9 - Laagberg | 12 - Köhlerberg |
| 2 - Teichbreite | 6 - Stadtmitte | 10 - Eichelkamp | 13 - Schillerteich |
| 3 - Hageberg | 7 - Rothenfelde | 11 - Klieversberg | 14 - Hellwinkel |
| 4 - Wohltberg | 8 - Heßlingen | | |



Hinweis: 2013 und 2014 wurden Korrekturen der Stadt- und Ortsteilzuordnungen an rund 70 Anschriften vorgenommen, somit stellen die Veränderungen in einzelnen Stadt- und Ortsteilen nicht nur die "echten" Bevölkerungsbewegungen dar; siehe hierzu Seite 2.

Quelle: Stadt Wolfsburg - Melderegister - Auswertung Referat Strategische Planung, Stadtentwicklung, Statistik

Kartengrundlagen: Auszug aus den Geobasisdaten der Niedersächsischen Vermessungs- und Katasterverwaltung, © 2014



© OpenStreetMap-Mitwirkende - Veröffentlicht unter Open Database Licence (ODbL), 2014; Verwaltungsgrenzen der Stadt Wolfsburg, Geschäftsbereich IT – 15-3 GIS, 2012;

Kartographie: Stadt Wolfsburg - Referat Strategische Planung, Stadtentwicklung, Statistik

Bevölkerungsvorausrechnung 2013

Vergleich 2014 zu 2020

Stadt-/ Ortsteil*	Bestand 31.12.2014			Vorausrechnung 31.12.2020			Veränderung insgesamt	
	männlich	weiblich	Insgesamt	männlich	weiblich	Insgesamt	absolut	prozentual
Almke*	380	344	724	415	381	796	72	9,9%
Alt-Wolfsburg	192	194	386	262	279	541	155	40,2%
Barnstorf*	623	628	1.251	619	666	1.285	34	2,7%
Brackstedt*	879	868	1.747	908	914	1.822	75	4,3%
Detmerode	3.680	4.014	7.694	3.487	3.813	7.300	-394	-5,1%
Ehmen*	2.809	2.811	5.620	2.938	3.065	6.003	383	6,8%
Eichelkamp	924	857	1.781	906	868	1.774	-7	-0,4%
Fallersleben*	5.401	5.654	11.055	5.479	5.766	11.245	190	1,7%
Hageberg	437	442	879	421	412	833	-46	-5,2%
Hattorf*	1.018	976	1.994	1.027	989	2.016	22	1,1%
Hehlingen*	895	930	1.825	848	927	1.775	-50	-2,7%
Heiligendorf*	995	1.064	2.059	1.166	1.208	2.374	315	15,3%
Hellwinkel	1.886	2.121	4.007	2.234	2.262	4.496	489	12,2%
Heßlingen	341	239	580	319	250	569	-11	-1,9%
Hohenstein	1.547	1.477	3.024	1.527	1.447	2.974	-50	-1,7%
Kästorf*	681	662	1.343	690	614	1.304	-39	-2,9%
Klieversberg	496	615	1.111	559	592	1.151	40	3,6%
Köhlerberg	694	793	1.487	677	710	1.387	-100	-6,7%
Kreuzheide	936	1.013	1.949	955	1.025	1.980	31	1,6%
Laagberg	2.902	2.871	5.773	3.064	2.967	6.031	258	4,5%
Mörse*	1.899	1.868	3.767	1.870	1.944	3.814	47	1,2%
Neindorf*	691	695	1.386	721	711	1.432	46	3,3%
Neuhaus*	802	813	1.615	771	818	1.589	-26	-1,6%
Nordsteinke*	1.344	1.371	2.715	2.362	2.393	4.755	2.040	75,1%
Rabenberg	1.113	1.227	2.340	1.065	1.114	2.179	-161	-6,9%
Reislingen*	2.989	2.953	5.942	3.184	3.253	6.437	495	8,3%
Rothenfelde	320	258	578	270	266	536	-42	-7,3%
Sandkamp*	323	290	613	329	292	621	8	1,3%
Schillerteich	1.072	1.252	2.324	1.226	1.290	2.516	192	8,3%
Stadtmitte	2.801	2.473	5.274	2.605	2.476	5.081	-193	-3,7%
Steimker Berg	579	773	1.352	933	957	1.890	538	39,8%
Sülfeld*	1.489	1.490	2.979	1.585	1.627	3.212	233	7,8%
Teichbreite	1.582	1.724	3.306	1.586	1.726	3.312	6	0,2%
Tiergartenbreite	1.957	2.128	4.085	1.860	2.035	3.895	-190	-4,7%
Velstove*	495	481	976	610	578	1.188	212	21,7%
Vorsfelde*	6.261	6.462	12.723	6.015	6.398	12.413	-310	-2,4%
Warmenau*	254	244	498	261	270	531	33	6,6%
Wendschott*	1.492	1.482	2.974	1.706	1.605	3.311	337	11,3%
Westhagen	4.862	4.711	9.573	4.617	4.535	9.152	-421	-4,4%
Wohlberg	1.569	1.603	3.172	1.626	1.591	3.217	45	1,4%
Kernstadt	29.890	30.785	60.675	30.199	30.615	60.814	139	0,2%
Ortsteile*	31.720	32.086	63.806	33.504	34.419	67.923	4.117	6,5%
Insgesamt	61.610	62.871	124.481	63.703	65.034	128.737	4.256	3,4%

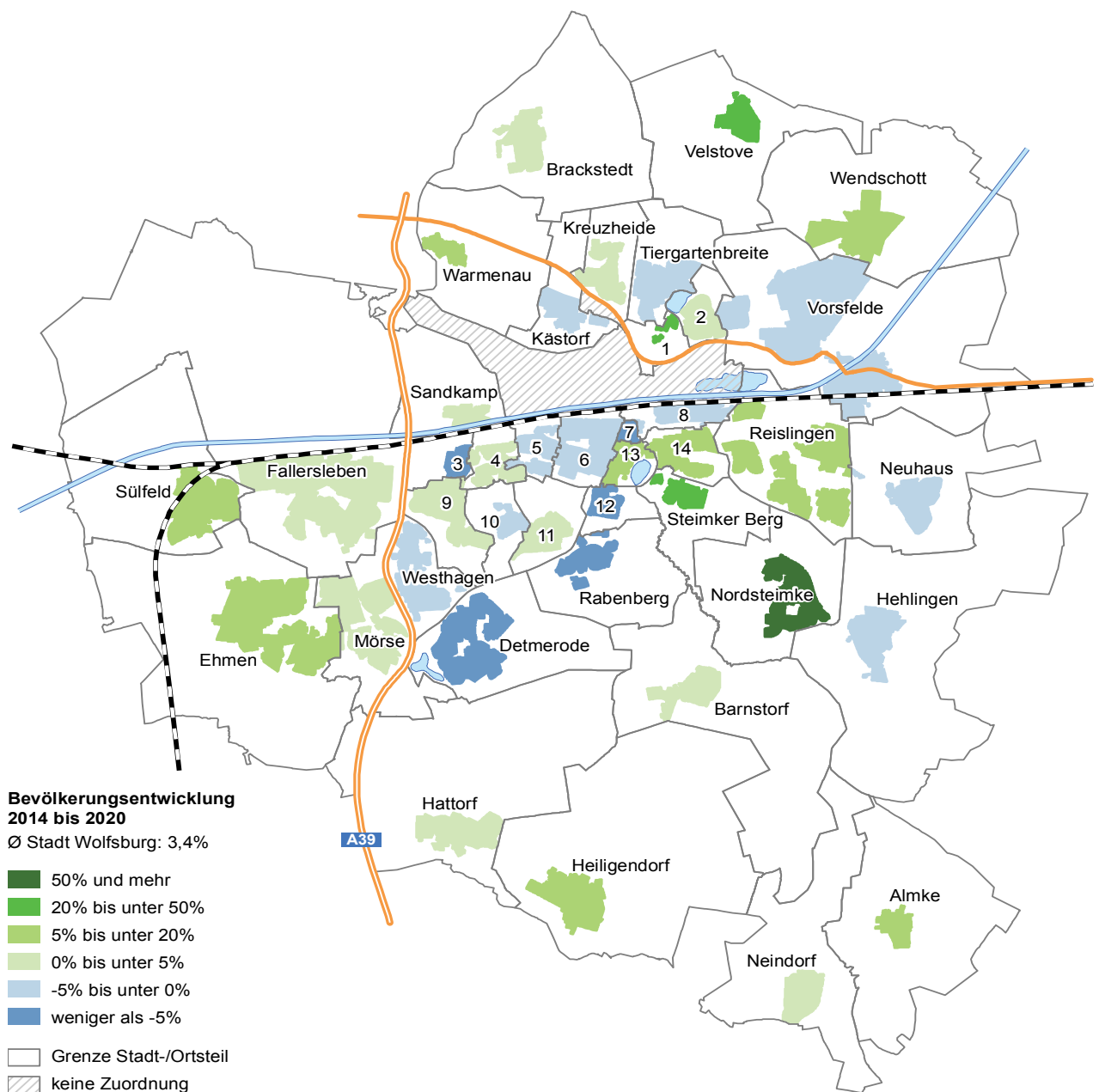
* Ortsteile

Hinweis: 2013 und 2014 wurden nach Erstellung der Bevölkerungsvorausrechnung 2013 Korrekturen der Stadt-/ Ortsteilzuordnungen an rund 70 Adressen vorgenommen. Somit stellen die Veränderungen in einzelnen Stadt- und Ortsteilen nicht nur die "echten" vorausgerechneten Veränderungen dar; siehe hierzu Seite 2.

Quelle: Stadt Wolfsburg - Melderegister, Bevölkerungsvorausrechnung 2013 - Auswertung Referat Strategische Planung, Stadtentwicklung, Statistik

Bevölkerungsvorausrechnung 2013

Vergleich 2014 zu 2020



Bevölkerungsentwicklung 2014 bis 2020

Ø Stadt Wolfsburg: 3,4%

- 50% und mehr
- 20% bis unter 50%
- 5% bis unter 20%
- 0% bis unter 5%
- 5% bis unter 0%
- weniger als -5%

- Grenze Stadt-/Ortsteil
- keine Zuordnung

- | | | | |
|----------------------|-----------------|-------------------|--------------------|
| 1 - Alt-Wolfenbüttel | 5 - Hohenstein | 9 - Laagberg | 12 - Köhlerberg |
| 2 - Teichbreite | 6 - Stadtmitte | 10 - Eichelkamp | 13 - Schillerteich |
| 3 - Hageberg | 7 - Rothenfelde | 11 - Klieversberg | 14 - Hellwinkel |
| 4 - Wohltberg | 8 - Heßlingen | | |



Hinweis: 2013 und 2014 wurden nach Erstellung der Bevölkerungsvorausrechnung 2013 Korrekturen der Stadt-/ Ortsteilzuordnungen an rund 70 Anschriften vorgenommen. Somit stellen die Veränderungen in einzelnen Stadt- und Ortsteilen nicht nur die "echten" vorausgerechneten Veränderungen dar; siehe hierzu Seite 2.

Quelle: Stadt Wolfsburg - Melderegister, Bevölkerungsvorausrechnung 2013 - Auswertung Referat Strategische Planung, Stadtentwicklung, Statistik

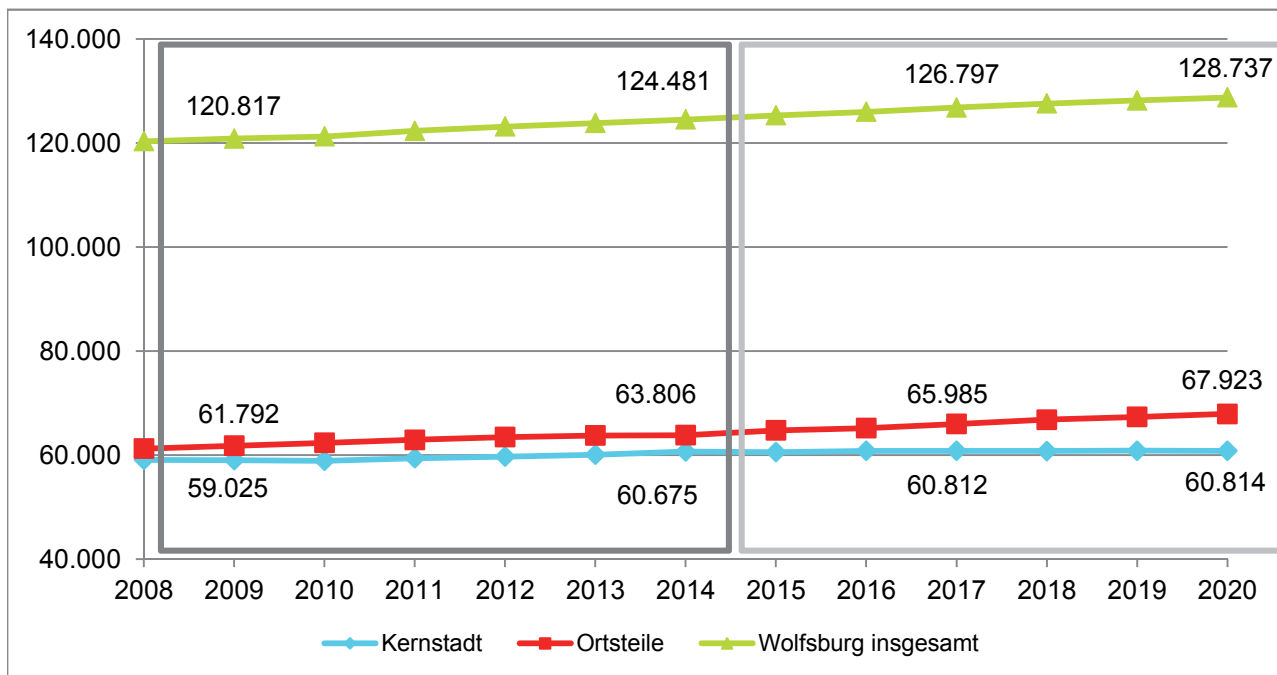
Kartengrundlagen: Auszug aus den Geobasisdaten der Niedersächsischen Vermessungs- und Katasterverwaltung, © 2014 LGLN

© OpenStreetMap-Mitwirkende - Veröffentlicht unter Open Database Licence (ODbL), 2014; Verwaltungsgrenzen der Stadt Wolfsburg, Geschäftsbereich IT – 15-3 GIS, 2012;

Kartographie: Stadt Wolfsburg - Referat Strategische Planung, Stadtentwicklung, Statistik

Bevölkerungsvorausrechnung 2013

Bevölkerungsentwicklung 2008 bis 2014 und -vorausrechnung bis 2020

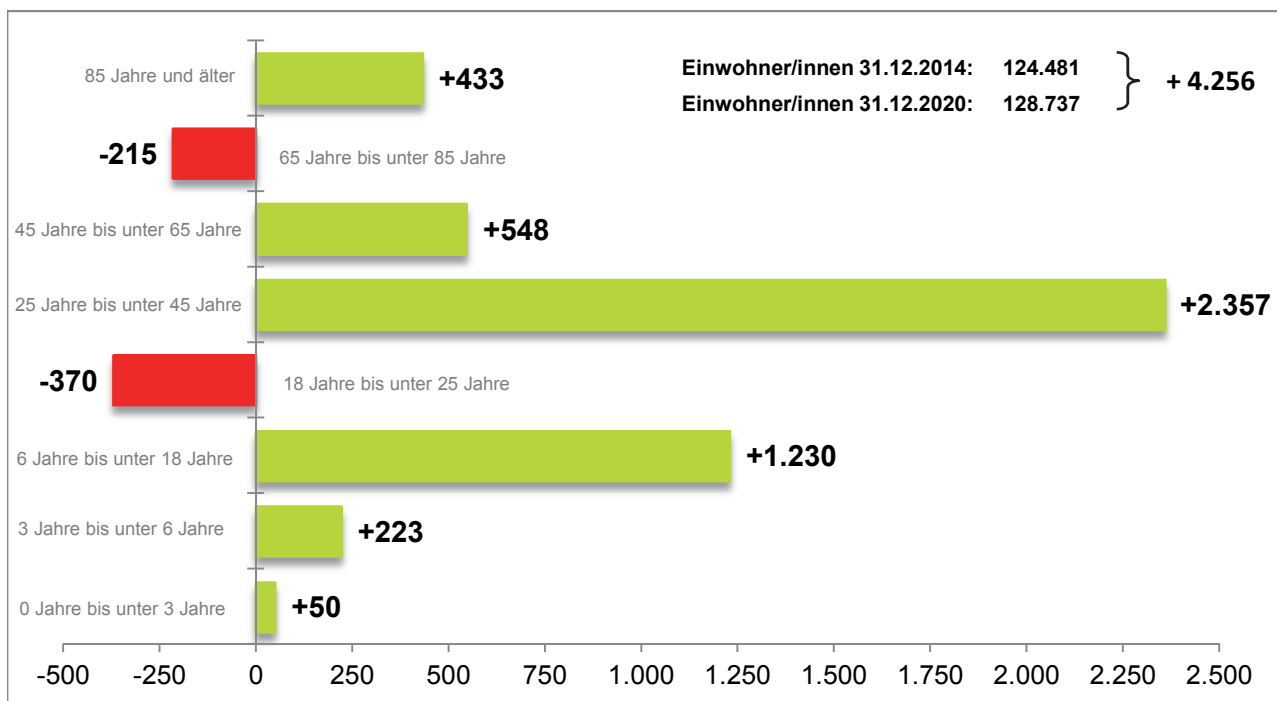


Bevölkerungsbestandsdaten

Bevölkerungsvorausrechnungsdaten

Bevölkerungsvorausrechnung 2013

Vergleich 2014 zu 2020 nach Altersgruppen

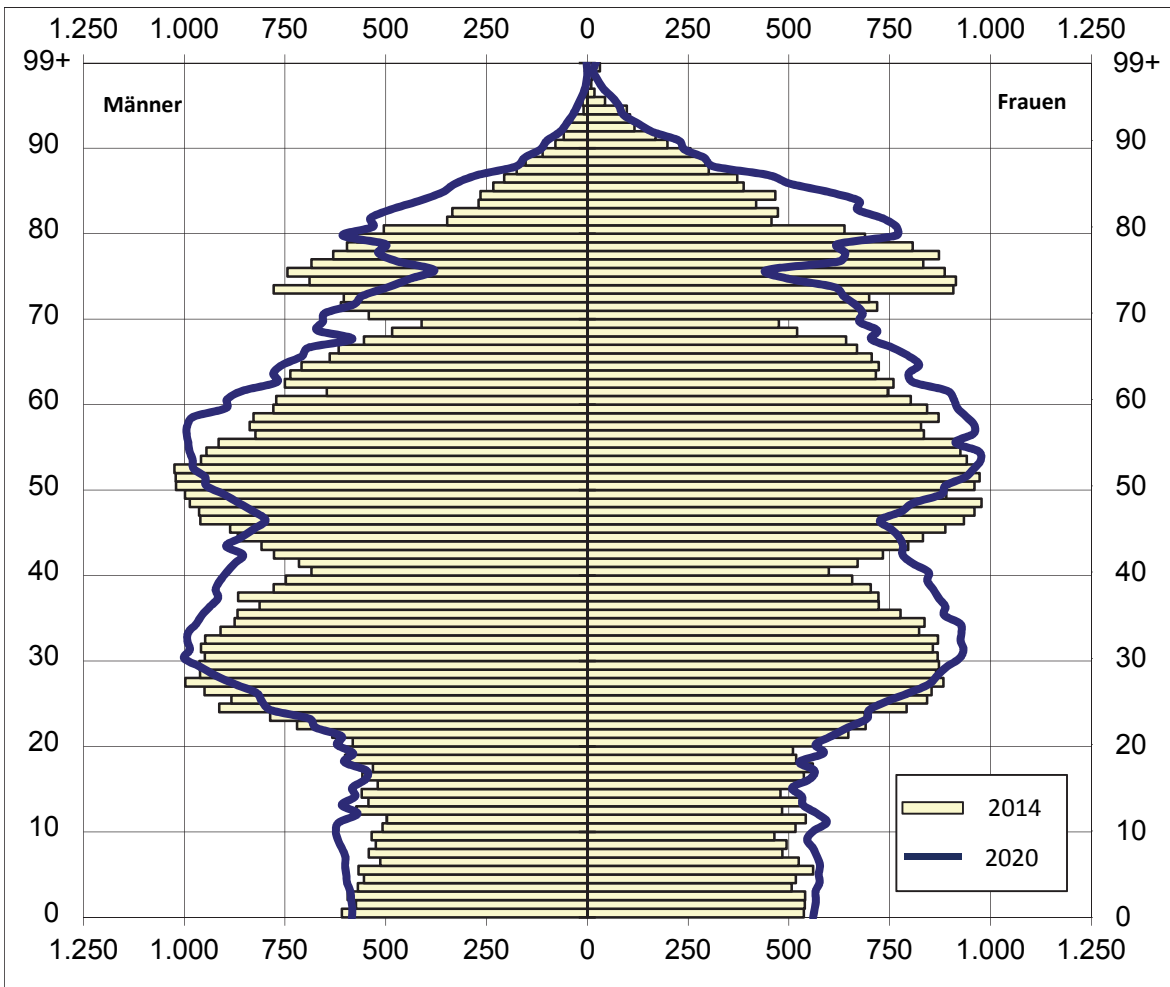


Stichtag jeweils 31.12.

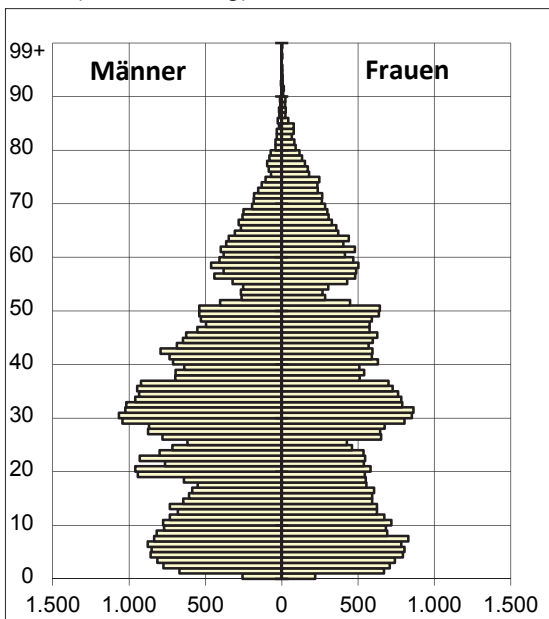
Quelle: Stadt Wolfsburg - Melderegister, Bevölkerungsvorausrechnung 2013 - Auswertung Referat Strategische Planung, Stadtentwicklung, Statistik

Altersstruktur der Bevölkerung

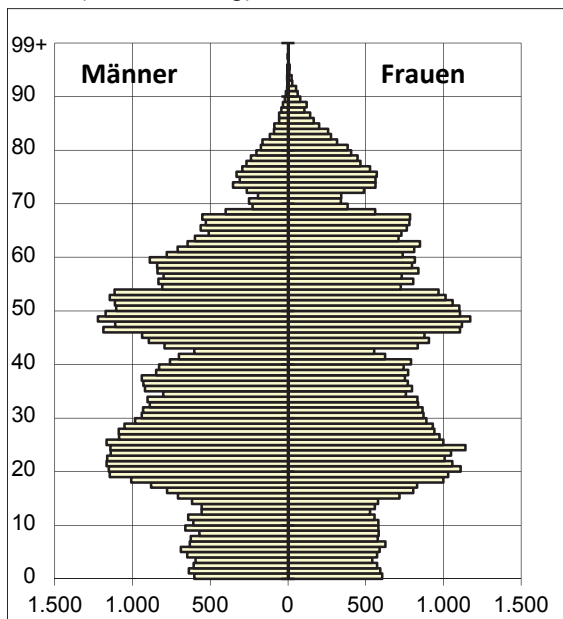
31.12.2014 (Bestand) und 31.12.2020 (Bevölkerungsvorausrechnung 2013)



1970 (Volkszählung)



1987 (Volkszählung)



Quelle: Stadt Wolfsburg - Melderegister und Bevölkerungsvorausrechnung 2013 - Auswertung Referat Strategische Planung, Stadtentwicklung, Statistik und Daten aus der Volkszählung 1970 und 1987

Bevölkerung nach Altersgruppen

2014

Stadt-/ Ortsteil*	unter 3 Jahre	3 bis unter 6 Jahre	6 bis unter 18 Jahre	18 bis unter 25 Jahre	25 bis unter 45 Jahre	45 bis unter 65 Jahre	65 bis unter 85 Jahre	85 Jahre und älter	Insgesamt
Almke*	18	17	65	66	193	255	99	11	724
Alt-Wolfsburg	11	7	16	18	97	97	119	21	386
Barnstorf*	38	36	170	92	288	433	172	22	1.251
Brackstedt*	108	92	288	97	627	390	127	18	1.747
Detmerode	201	164	645	523	1.624	1.987	2.293	257	7.694
Ehmen*	195	235	675	292	1.591	1.427	1.096	109	5.620
Eichelkamp	43	33	91	165	609	431	341	68	1.781
Fallersleben*	251	203	888	751	2.758	3.188	2.657	359	11.055
Hageberg	6	13	76	43	215	276	216	34	879
Hattorf*	75	68	278	124	559	631	234	25	1.994
Hehlingen*	46	40	237	136	405	623	306	32	1.825
Heiligendorf*	43	45	212	150	448	596	488	77	2.059
Hellwinkel	111	111	373	291	1.090	1.068	798	165	4.007
Heßlingen	20	16	47	76	182	167	65	7	580
Hohenstein	80	65	192	289	951	826	477	144	3.024
Kästorf*	29	28	166	111	361	431	195	22	1.343
Klieversberg	22	18	92	50	198	293	329	109	1.111
Köhlerberg	59	55	132	93	451	386	252	59	1.487
Kreuzheide	48	54	235	144	428	579	426	35	1.949
Laagberg	183	149	580	513	1.753	1.606	877	112	5.773
Mörse*	148	161	507	197	1.065	937	696	56	3.767
Neindorf*	41	37	176	108	379	452	172	21	1.386
Neuhaus*	34	31	224	159	315	605	229	18	1.615
Nordsteimke*	70	100	449	184	665	853	361	33	2.715
Rabenberg	40	26	114	148	636	592	698	86	2.340
Reislingen*	117	107	639	488	1.507	2.143	862	79	5.942
Rothenfelde	10	11	57	87	154	132	112	15	578
Sandkamp*	13	18	39	38	157	200	130	18	613
Schillerteich	64	55	230	159	664	501	490	161	2.324
Stadtmitte	147	114	387	589	1.889	1.239	756	153	5.274
Steimker Berg	30	23	76	59	280	337	346	201	1.352
Sülfeld*	71	81	358	184	744	921	570	50	2.979
Teichbreite	84	74	196	197	824	768	1.066	97	3.306
Tiergartenbreite	86	81	312	299	969	1.145	1.024	169	4.085
Velstove*	29	25	144	80	216	337	130	15	976
Vorsfelde*	317	333	1.235	964	3.193	3.706	2.656	319	12.723
Warmenau*	16	13	47	34	138	172	63	15	498
Wendschott*	100	104	377	163	786	845	551	48	2.974
Westhagen	308	340	1.283	874	2.697	2.610	1.317	144	9.573
Wohlberg	82	92	233	222	995	817	552	179	3.172
Kernstadt	1.635	1.501	5.367	4.839	16.706	15.857	12.554	2.216	60.675
Ortsteile*	1.759	1.774	7.174	4.418	16.395	19.145	11.794	1.347	63.806
Insgesamt	3.394	3.275	12.541	9.257	33.101	35.002	24.348	3.563	124.481

Stichtag 31.12.2014

* Ortsteile

Quelle: Stadt Wolfsburg - Melderegister - Auswertung Referat Strategische Planung, Stadtentwicklung, Statistik

Altersdurchschnitt in den Stadt- und Ortsteilen

Entwicklung in den letzten 10 Jahren

Stadt-/ Ortsteil*	Altersdurchschnitt in Jahren		
	31.12.2004	31.12.2014	Veränderung
Almke*	38,2	42,2	4,0
Alt-Wolfsburg	51,9	51,2	-0,7
Barnstorf*	39,5	41,7	2,3
Brackstedt*	36,7	33,8	-3,0
Detmerode	45,5	48,8	3,3
Ehmen*	44,5	42,4	-2,1
Eichelkamp	47,0	44,7	-2,2
Fallersleben*	44,1	47,1	3,0
Hageberg	50,2	49,1	-1,1
Hattorf*	38,7	39,7	1,0
Hehlingen*	38,7	43,4	4,7
Heiligendorf*	41,9	46,8	4,9
Hellwinkel	46,2	44,9	-1,3
Heßlingen	42,0	38,5	-3,5
Hohenstein	48,4	44,0	-4,4
Kästorff*	37,3	42,1	4,8
Klieversberg	50,3	53,4	3,2
Köhlerberg	46,6	43,0	-3,5
Kreuzheide	40,6	44,5	3,9
Laagberg	39,8	41,3	1,5
Mörse*	44,7	41,0	-3,7
Neindorf*	37,3	40,5	3,2
Neuhaus*	36,6	41,8	5,2
Nordsteimke*	37,0	39,8	2,8
Rabenberg	51,6	50,6	-1,0
Reislingen*	36,6	43,0	6,5
Rothenfelde	42,3	42,4	0,1
Sandkamp*	44,8	46,7	2,0
Schillerteich	46,5	45,8	-0,7
Stadtmitte	43,2	40,9	-2,3
Steimker Berg	54,9	55,0	0,1
Sülfeld*	39,2	43,8	4,6
Teichbreite	48,0	49,7	1,7
Tiergartenbreite	46,7	48,1	1,4
Velstove*	37,4	40,9	3,5
Vorsfelde*	43,1	44,7	1,6
Warmenau*	39,7	42,7	3,0
Wendschott*	44,4	42,3	-2,1
Westhagen	37,4	39,5	2,1
Wohlberg	47,9	44,6	-3,3
Kernstadt	44,6	44,9	0,3
Ortsteile*	41,3	43,4	2,1
Insgesamt	43,0	44,1	1,1

* Ortsteile

Quelle: Stadt Wolfsburg - Melderegister - Auswertung Referat Strategische Planung, Stadtentwicklung, Statistik

Bevölkerung mit Zuwanderungsgeschichte

2014

Stadt-/ Ortsteil*	Bevölkerung mit Zuwanderungsgeschichte				Bevölkerung/ Deutsche ohne Zuwanderungsgeschichte		Insgesamt
	Ausländer		Deutsche mit Zuwanderungsgeschichte		absolut	prozentual	
	absolut	prozentual	absolut	prozentual			
Almke*	23	3,2%	86	11,9%	615	84,9%	724
Alt-Wolfsburg	47	12,2%	72	18,7%	267	69,2%	386
Barnstorf*	41	3,3%	153	12,2%	1.057	84,5%	1.251
Brackstedt*	155	8,9%	602	34,5%	990	56,7%	1.747
Detmerode	804	10,4%	2.092	27,2%	4.798	62,4%	7.694
Ehmen*	330	5,9%	1.050	18,7%	4.240	75,4%	5.620
Eichelkamp	286	16,1%	354	19,9%	1.141	64,1%	1.781
Fallersleben*	1.073	9,7%	1.655	15,0%	8.327	75,3%	11.055
Hageberg	106	12,1%	165	18,8%	608	69,2%	879
Hattorf*	102	5,1%	391	19,6%	1.501	75,3%	1.994
Hehlingen*	76	4,2%	314	17,2%	1.435	78,6%	1.825
Heiligendorf*	104	5,1%	280	13,6%	1.675	81,4%	2.059
Hellwinkel	614	15,3%	829	20,7%	2.564	64,0%	4.007
Heßlingen	224	38,6%	106	18,3%	250	43,1%	580
Hohenstein	584	19,3%	653	21,6%	1.787	59,1%	3.024
Kästorf*	215	16,0%	397	29,6%	731	54,4%	1.343
Klieversberg	88	7,9%	165	14,9%	858	77,2%	1.111
Köhlerberg	311	20,9%	279	18,8%	897	60,3%	1.487
Kreuzheide	193	9,9%	537	27,6%	1.219	62,5%	1.949
Laagberg	902	15,6%	1.657	28,7%	3.214	55,7%	5.773
Mörse*	223	5,9%	1.137	30,2%	2.407	63,9%	3.767
Neindorf*	42	3,0%	138	10,0%	1.206	87,0%	1.386
Neuhaus*	86	5,3%	275	17,0%	1.254	77,6%	1.615
Nordsteinke*	262	9,7%	715	26,3%	1.738	64,0%	2.715
Rabenberg	251	10,7%	359	15,3%	1.730	73,9%	2.340
Reislingen*	589	9,9%	1.669	28,1%	3.684	62,0%	5.942
Rothenfelde	190	32,9%	136	23,5%	252	43,6%	578
Sandkamp*	64	10,4%	87	14,2%	462	75,4%	613
Schillerteich	391	16,8%	553	23,8%	1.380	59,4%	2.324
Stadtmitte	1.333	25,3%	1.095	20,8%	2.846	54,0%	5.274
Steimker Berg	107	7,9%	164	12,1%	1.081	80,0%	1.352
Sülfeld*	148	5,0%	582	19,5%	2.249	75,5%	2.979
Teichbreite	523	15,8%	597	18,1%	2.186	66,1%	3.306
Tiergartenbreite	446	10,9%	869	21,3%	2.770	67,8%	4.085
Velstove*	63	6,5%	235	24,1%	678	69,5%	976
Vorsfelde*	1.233	9,7%	2.292	18,0%	9.198	72,3%	12.723
Warmenau*	26	5,2%	69	13,9%	403	80,9%	498
Wendschott*	259	8,7%	524	17,6%	2.191	73,7%	2.974
Westhagen	1.952	20,4%	4.405	46,0%	3.216	33,6%	9.573
Wohlberg	533	16,8%	609	19,2%	2.030	64,0%	3.172
Kernstadt	9.885	16,3%	15.696	25,9%	35.094	57,8%	60.675
Ortsteile*	5.114	8,0%	12.651	19,8%	46.041	72,2%	63.806
Insgesamt	14.999	12,0%	28.347	22,8%	81.135	65,2%	124.481

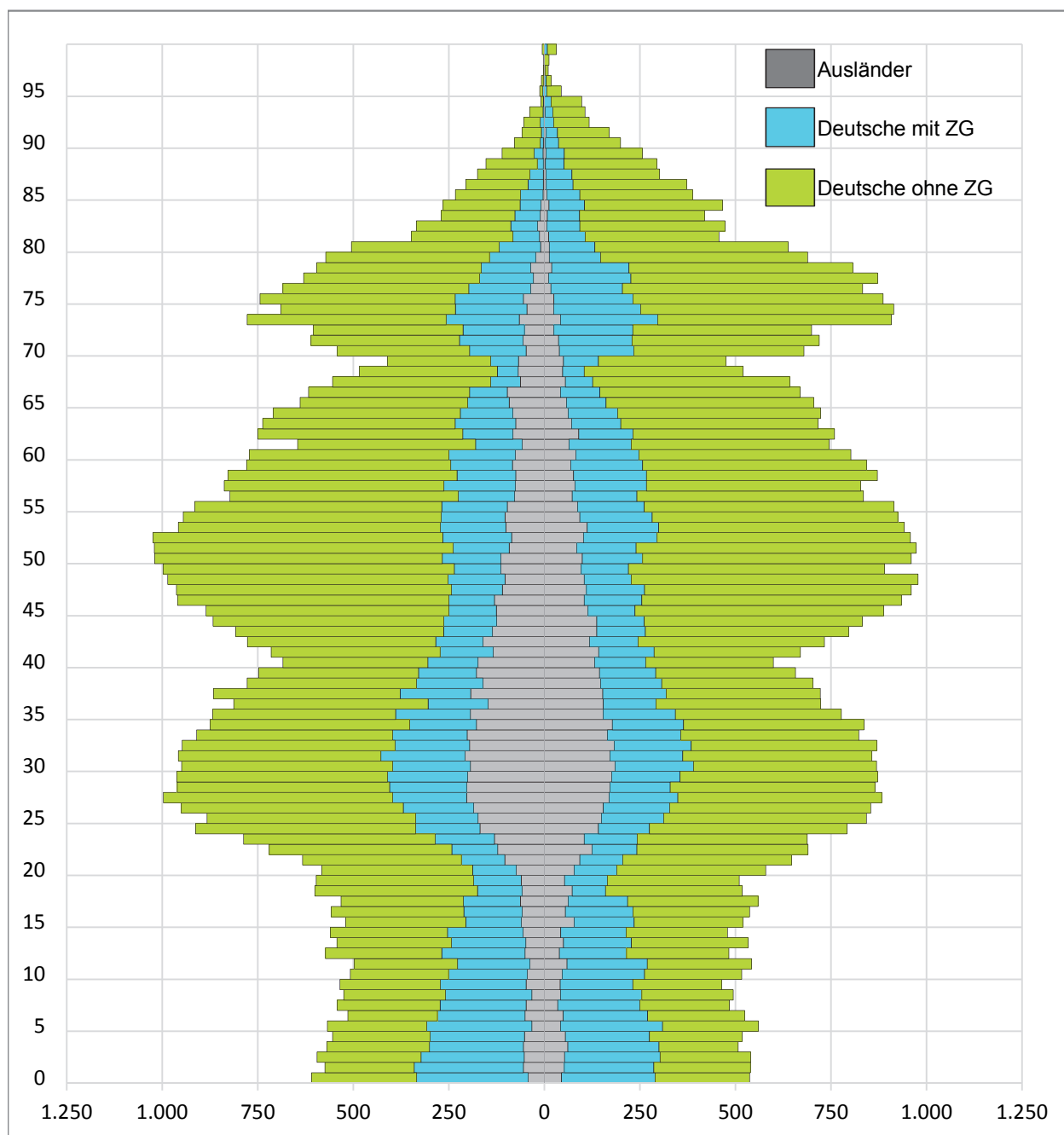
Stichtag 31.12.2014

* Ortsteile

Hinweis: Zuwanderungsgeschichte ermittelt mit MigraPro (standardisiertes Software-Verfahren der deutschen Städtestatistik)

Quelle: Stadt Wolfsburg - Melderegister - Auswertung Referat Strategische Planung, Stadtentwicklung, Statistik

Bevölkerungspyramide: Zuwanderungsgeschichte



28.347 Deutsche mit ZG
22,8 %

81.135 Deutsche ohne ZG
65,2 %

14.999 Ausländer
12,0 %



124.481 Einwohner/innen insgesamt
davon 34,8 % mit ZG

Stichtag 31.12.2014

Hinweis: Zuwanderungsgeschichte ermittelt mit MigraPro (standardisiertes Software-Verfahren der deutschen Städtestatistik)
ZG = Zuwanderungsgeschichte

Quelle: Stadt Wolfsburg - Melderegister - Auswertung Referat Strategische Planung, Stadtentwicklung, Statistik

Bevölkerung mit Zuwanderungsgeschichte nach Altersgruppen

2014

Stadt-/ Ortsteil*	Bevölkerung mit Zuwanderungsgeschichte					Bevölkerung insgesamt
	unter 18 Jahre	18 bis unter 65 Jahre	65 Jahre und älter	Insgesamt		
				absolut	Anteil an Bevölkerung insgesamt	
Almke*	21	73	15	109	15,1%	724
Alt-Wolfsburg	20	70	29	119	30,8%	386
Barnstorf*	46	125	23	194	15,5%	1.251
Brackstedt*	279	443	35	757	43,3%	1.747
Detmerode	587	1.637	672	2.896	37,6%	7.694
Ehmen*	376	730	274	1.380	24,6%	5.620
Eichelkamp	102	448	90	640	35,9%	1.781
Fallersleben*	482	1.569	677	2.728	24,7%	11.055
Hageberg	36	150	85	271	30,8%	879
Hattorf*	165	273	55	493	24,7%	1.994
Hehlingen*	102	224	64	390	21,4%	1.825
Heiligendorf*	88	203	93	384	18,6%	2.059
Hellwinkel	323	887	233	1.443	36,0%	4.007
Heßlingen	74	229	27	330	56,9%	580
Hohenstein	213	848	176	1.237	40,9%	3.024
Kästorf*	149	396	67	612	45,6%	1.343
Klieversberg	53	124	76	253	22,8%	1.111
Köhlerberg	123	359	108	590	39,7%	1.487
Kreuzheide	171	464	95	730	37,5%	1.949
Laagberg	557	1.646	356	2.559	44,3%	5.773
Mörse*	418	739	203	1.360	36,1%	3.767
Neindorf*	38	103	39	180	13,0%	1.386
Neuhaus*	80	229	52	361	22,4%	1.615
Nordsteimke*	254	616	107	977	36,0%	2.715
Rabenberg	84	386	140	610	26,1%	2.340
Reislingen*	435	1.456	367	2.258	38,0%	5.942
Rothenfelde	54	205	67	326	56,4%	578
Sandkamp*	25	93	33	151	24,6%	613
Schillerteich	230	530	184	944	40,6%	2.324
Stadtmitte	462	1.635	331	2.428	46,0%	5.274
Steimker Berg	32	145	94	271	20,0%	1.352
Sülfeld*	167	405	158	730	24,5%	2.979
Teichbreite	214	680	226	1.120	33,9%	3.306
Tiergartenbreite	212	783	320	1.315	32,2%	4.085
Velstove*	80	173	45	298	30,5%	976
Vorsfelde*	756	2.048	721	3.525	27,7%	12.723
Warmenau*	22	60	13	95	19,1%	498
Wendschott*	200	435	148	783	26,3%	2.974
Westhagen	1.552	4.015	790	6.357	66,4%	9.573
Wohlthberg	224	729	189	1.142	36,0%	3.172
Kernstadt	5.323	15.970	4.288	25.581	42,2%	60.675
Ortsteile*	4.183	10.393	3.189	17.765	27,8%	63.806
Insgesamt	9.506	26.363	7.477	43.346	34,8%	124.481

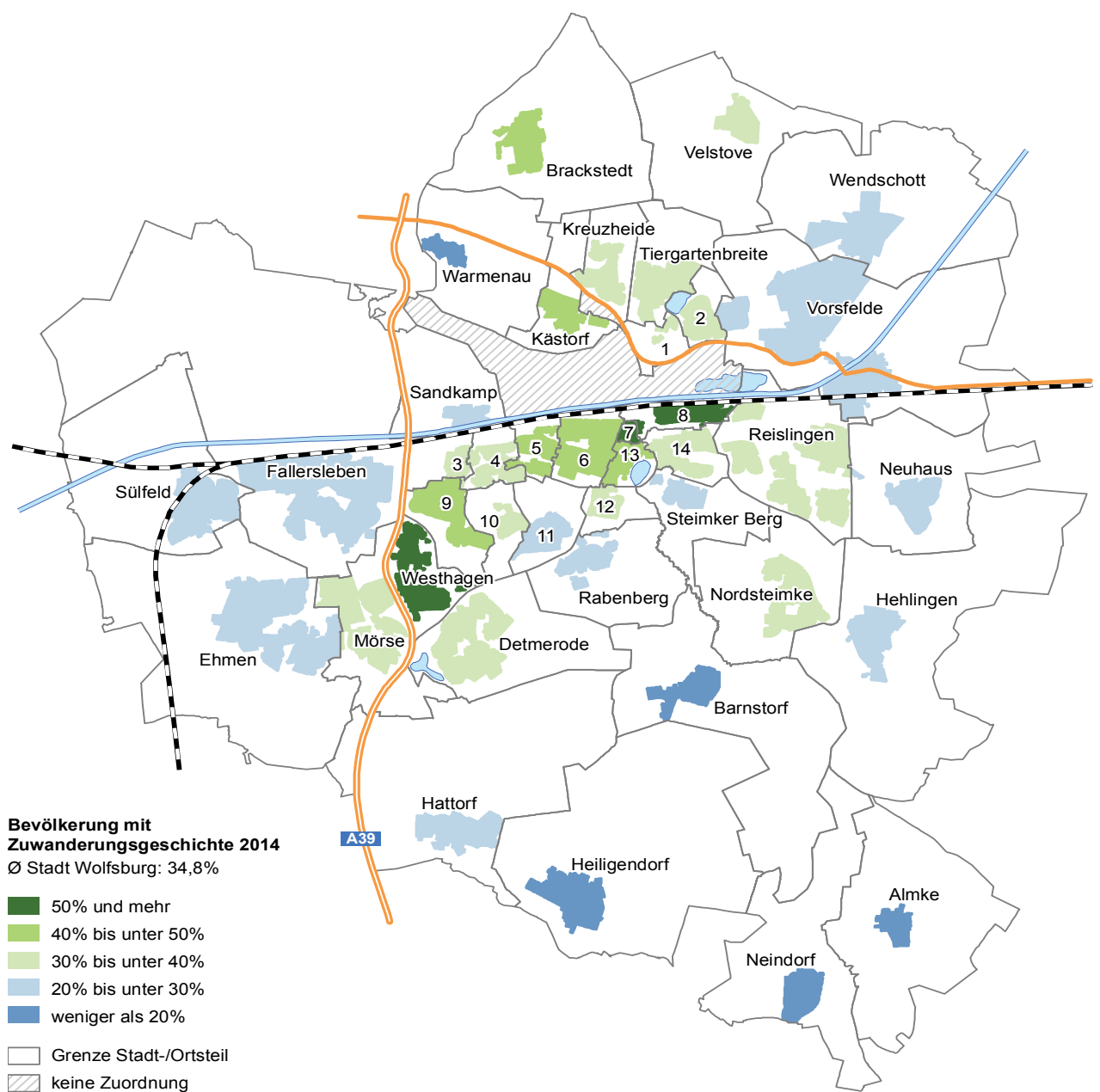
Stichtag 31.12.2014

* Ortsteile

Hinweis: Zuwanderungsgeschichte ermittelt mit MigraPro (standardisiertes Software-Verfahren der deutschen Städtestatistik)

Quelle: Stadt Wolfsburg - Melderegister - Auswertung Referat Strategische Planung, Stadtentwicklung, Statistik

Anteil der Bevölkerung mit Zuwanderungsgeschichte an der Gesamtbevölkerung am 31.12.2014



- | | | | |
|-------------------|-----------------|-------------------|--------------------|
| 1 - Alt-Wolfsburg | 5 - Hohenstein | 9 - Laagberg | 12 - Köhlerberg |
| 2 - Teichbreite | 6 - Stadtmitte | 10 - Eichelkamp | 13 - Schillerteich |
| 3 - Hageberg | 7 - Rothenfelde | 11 - Klieversberg | 14 - Hellwinkel |
| 4 - Wohlberg | 8 - Heßlingen | | |



Hinweis: Zuwanderungsgeschichte ermittelt mit MigraPro (standardisiertes Software-Verfahren der deutschen Städtestatistik)
 Quelle: Stadt Wolfsburg - Melderegister - Auswertung Referat Strategische Planung, Stadtentwicklung, Statistik

Kartengrundlagen: Auszug aus den Geobasisdaten der Niedersächsischen Vermessungs- und Katasterverwaltung, © 2014 LGLN

© OpenStreetMap-Mitwirkende - Veröffentlicht unter Open Database Licence (ODbL), 2014; Verwaltungsgrenzen der Stadt Wolfsburg, Geschäftsbereich IT – 15-3 GIS, 2012;

Kartographie: Stadt Wolfsburg - Referat Strategische Planung, Stadtentwicklung, Statistik

Ausländische Bevölkerung nach der 1. Staatsangehörigkeit

2013 und 2014

Staatsangehörigkeit	2013				2014			
	männlich	weiblich	Insg.	darunter unter 18 Jahren	männlich	weiblich	Insg.	darunter unter 18 Jahren
Italien	3.007	2.136	5.143	309	3.113	2.251	5.364	352
Polen	448	574	1.022	94	509	638	1.147	131
Türkei	325	286	611	81	325	290	615	69
Syrien	139	139	278	99	288	288	576	212
Portugal	284	121	405	36	300	152	452	46
Tunesien	233	137	370	20	253	145	398	23
Russische Föderation	142	259	401	48	124	255	379	37
China	131	138	269	21	165	147	312	26
Mexiko	129	117	246	58	142	127	269	65
Rumänien	70	89	159	26	122	129	251	38
Spanien	108	117	225	22	127	120	247	21
Serbien und Montenegro	145	127	272	56	125	116	241	50
Kosovo	92	109	201	45	115	122	237	53
Indien	134	60	194	26	164	72	236	27
Brasilien	107	144	251	47	98	134	232	45
Griechenland	106	78	184	12	112	80	192	14
Irak	92	92	184	56	98	92	190	57
Serbien	67	78	145	45	80	98	178	58
Ungarn	103	53	156	15	111	62	173	15
Österreich	96	61	157	5	98	61	159	6
Tschechische Republik	61	66	127	20	64	74	138	15
Ukraine	36	89	125	15	38	99	137	16
Vietnam	54	72	126	28	56	73	129	16
Slowakei	48	57	105	22	65	63	128	28
Kroatien	61	49	110	7	68	55	123	14
Thailand	10	101	111	6	9	102	111	5
Bosnien und Herzegowina	52	49	101	14	54	53	107	11
Niederlande	60	43	103	9	62	43	105	10
Kasachstan	37	60	97	7	35	59	94	7
Großbritannien	46	37	83	.	48	39	87	3
Frankreich	37	37	74	7	46	36	82	5
Libanon	48	34	82	10	48	30	78	11
Bulgarien	31	29	60	4	43	30	73	3
USA	35	40	75	7	33	38	71	6
Serbien mit Kosovo (alt)	41	37	78	24	36	32	68	19
Mazedonien	23	29	52	12	25	36	61	13
Nigeria	35	16	51	6	38	18	56	7
Japan	22	29	51	4	22	30	52	.
Litauen	15	28	43	7	17	33	50	6
Iran	24	22	46	8	24	23	47	6
Afghanistan	24	22	46	14	24	21	45	12
Georgien	20	18	38	9	22	22	44	10
Slowenien	31	16	47	8	27	16	43	6

Stichtag jeweils 31.12.

Hinweis: dargestellt werden Staatsangehörigkeiten mit mehr als 40 in Wolfsburg lebenden Personen zum Stichtag 31.12.2014

Quelle: Stadt Wolfsburg - Melderegister - Auswertung Referat Strategische Planung, Stadtentwicklung, Statistik

Haushalte nach Anzahl der Personen im Haushalt

2014

Stadt-/ Ortsteil*	1-Personen-Haushalt	2-Personen-Haushalt	3-Personen-Haushalt	4-Personen-Haushalt	5 und mehr Personen-Haushalt	Insgesamt
Almke*	140	117	65	37	11	370
Alt-Wolfsburg	165	69	28	11	1	274
Barnstorf*	174	167	107	89	28	565
Brackstedt*	139	187	143	156	44	669
Detmerode	1.828	1.519	544	279	97	4.267
Ehmen*	938	789	455	378	114	2.674
Eichelkamp	828	302	80	45	25	1.280
Fallersleben*	3.174	2.000	770	402	142	6.488
Hageberg	277	174	58	29	6	544
Hattorf*	255	264	181	147	32	879
Hehlingen*	276	254	163	115	39	847
Heiligendorf*	370	332	184	103	30	1.019
Hellwinkel	1.316	651	261	155	52	2.435
Heßlingen	265	93	30	12	13	413
Hohenstein	1.376	458	184	84	20	2.122
Kästorf*	247	174	103	84	35	643
Klieversberg	248	204	76	45	15	588
Köhlerberg	579	207	95	58	22	961
Kreuzheide	316	308	153	128	40	945
Laagberg	1.873	867	395	212	92	3.439
Mörse*	484	510	343	253	88	1.678
Neindorf*	274	174	145	75	20	688
Neuhaus*	251	205	128	132	30	746
Nordsteinke*	286	347	235	204	64	1.136
Rabenberg	1.059	479	111	49	10	1.708
Reislingen*	1.050	910	546	324	88	2.918
Rothenfelde	260	98	27	7	11	403
Sandkamp*	207	92	55	28	3	385
Schillerteich	846	317	127	83	40	1.413
Stadtmitte	3.134	680	199	110	77	4.200
Steimker Berg	359	195	80	41	8	683
Sülfeld*	449	456	276	193	46	1.420
Teichbreite	1.019	685	205	88	29	2.026
Tiergartenbreite	1.331	703	272	142	42	2.490
Velstove*	108	126	91	75	17	417
Vorsfelde*	2.939	2.161	974	586	156	6.816
Warmenau*	102	76	46	25	7	256
Wendschott*	400	443	273	194	52	1.362
Westhagen	2.139	1.334	631	382	295	4.781
Wohlberg	1.323	535	161	103	29	2.151
Kernstadt	20.541	9.878	3.717	2.063	924	37.123
Ortsteile*	12.263	9.784	5.283	3.600	1.046	31.976
Insgesamt	32.804	19.662	9.000	5.663	1.970	69.099

Stichtag 31.12.2014

* Ortsteile

Hinweis: Berechnung der Haushalte mit HHGEN (standardisiertes Software-Verfahren der deutschen Städtestatistik)

Quelle: Stadt Wolfsburg - Melderegister - Auswertung Referat Strategische Planung, Stadtentwicklung, Statistik

Haushalte nach Haushaltstypen

2014

Stadt-/ Ortsteil*	Einpersonenhaushalte	Ehe-/Paare ohne Kind(er), eventuell weitere Personen	Ehe-/Paare mit Kind(ern), eventuell weitere Personen	Alleinerziehende/r mit Kind(ern), eventuell weitere Personen	Sonstiger Mehrpersonenhaushalt ohne Kind(er)	Insgesamt
Almke*	140	132	54	15	29	370
Alt-Wolfsburg	165	72	23	2	12	274
Barnstorf*	174	206	124	22	39	565
Brackstedt*	139	212	262	24	32	669
Detmerode	1.828	1.513	459	184	283	4.267
Ehmen*	938	932	579	84	141	2.674
Eichelkamp	828	268	83	41	60	1.280
Fallersleben*	3.174	2.052	671	232	359	6.488
Hageberg	277	188	43	11	25	544
Hattorf*	255	313	231	33	47	879
Hehlingen*	276	326	159	42	44	847
Heiligendorf*	370	392	164	37	56	1.019
Hellwinkel	1.316	592	252	134	141	2.435
Heßlingen	265	78	31	15	24	413
Hohenstein	1.376	409	143	98	96	2.122
Kästorf*	247	217	127	20	32	643
Klieversberg	248	223	62	15	40	588
Köhlerberg	579	179	104	50	49	961
Kreuzheide	316	362	174	40	53	945
Laagberg	1.873	815	410	180	161	3.439
Mörse*	484	626	435	53	80	1.678
Neindorf*	274	206	138	40	30	688
Neuhaus*	251	269	160	34	32	746
Nordsteinke*	286	412	308	58	72	1.136
Rabenberg	1.059	430	84	49	86	1.708
Reislingen*	1.050	1.109	479	129	151	2.918
Rothenfelde	260	78	23	21	21	403
Sandkamp*	207	106	43	9	20	385
Schillerteich	846	278	138	70	81	1.413
Stadtmitte	3.134	497	206	174	189	4.200
Steimker Berg	359	187	67	22	48	683
Sülfeld*	449	558	290	39	84	1.420
Teichbreite	1.019	665	173	75	94	2.026
Tiergartenbreite	1.331	662	196	125	176	2.490
Velstove*	108	152	112	19	26	417
Vorsfelde*	2.939	2.168	915	388	406	6.816
Warmenau*	102	86	41	17	10	256
Wendschott*	400	509	315	62	76	1.362
Westhagen	2.139	1.367	747	278	250	4.781
Wohlthberg	1.323	453	185	95	95	2.151
Kernstadt	20.541	9.316	3.603	1.679	1.984	37.123
Ortsteile*	12.263	10.983	5.607	1.357	1.766	31.976
Insgesamt	32.804	20.299	9.210	3.036	3.750	69.099

Stichtag 31.12.2014

* Ortsteile

Hinweis: Berechnung der Haushalte mit HHGEN (standardisiertes Software-Verfahren der deutschen Städtestatistik)

Quelle: Stadt Wolfsburg - Melderegister - Auswertung Referat Strategische Planung, Stadtentwicklung, Statistik

Haushalte nach der ersten Staatsangehörigkeit

2014

Stadt-/ Ortsteil*	deutscher Haushalt	gemischter Haushalt (mit deutschen und nichtdeutschen Partnern)	ausländischer Haushalt	Insgesamt
Almke*	349	10	11	370
Alt-Wolfsburg	234	12	28	274
Barnstorf*	534	14	17	565
Brackstedt*	576	47	46	669
Detmerode	3.738	229	300	4.267
Ehmen*	2.428	112	134	2.674
Eichelkamp	1.086	70	124	1.280
Fallersleben*	5.780	209	499	6.488
Hageberg	474	22	48	544
Hattorf*	805	30	44	879
Hehlingen*	791	27	29	847
Heiligendorf*	956	24	39	1.019
Hellwinkel	2.027	138	270	2.435
Heßlingen	291	20	102	413
Hohenstein	1.722	89	311	2.122
Kästorf*	521	34	88	643
Klieversberg	534	18	36	588
Köhlerberg	765	40	156	961
Kreuzheide	838	40	67	945
Laagberg	2.865	179	395	3.439
Mörse*	1.519	86	73	1.678
Neindorf*	653	17	18	688
Neuhaus*	680	34	32	746
Nordsteimke*	991	50	95	1.136
Rabenberg	1.529	59	120	1.708
Reislingen*	2.542	135	241	2.918
Rothenfelde	272	17	114	403
Sandkamp*	335	12	38	385
Schillerteich	1.176	79	158	1.413
Stadtmitte	3.257	167	776	4.200
Steimker Berg	595	22	66	683
Sülfeld*	1.319	42	59	1.420
Teichbreite	1.705	108	213	2.026
Tiergartenbreite	2.162	115	213	2.490
Velstove*	373	25	19	417
Vorsfelde*	6.010	256	550	6.816
Warmenau*	236	9	11	256
Wendschott*	1.211	66	85	1.362
Westhagen	3.632	394	755	4.781
Wohlberg	1.774	92	285	2.151
Kernstadt	30.676	1.910	4.537	37.123
Ortsteile*	28.609	1.239	2.128	31.976
Insgesamt	59.285	3.149	6.665	69.099

Stichtag 31.12.2014

* Ortsteile

Hinweis: Berechnung der Haushalte mit HHGEN (standardisiertes Software-Verfahren der deutschen Städtestatistik)

Quelle: Stadt Wolfsburg - Melderegister - Auswertung Referat Strategische Planung, Stadtentwicklung, Statistik

Haushalte nach Anzahl der Kinder im Haushalt

2014

Stadt-/ Ortsteil*	keine Kinder im Haushalt	1 Kind im Haushalt	2 Kinder im Haushalt	3 oder mehr Kinder im Haushalt	Insgesamt
Almke*	301	44	22	3	370
Alt-Wolfsburg	249	17	8	.	274
Barnstorf*	419	63	69	14	565
Brackstedt*	383	119	141	26	669
Detmerode	3.624	360	220	63	4.267
Ehmen*	2.011	296	298	69	2.674
Eichelkamp	1.156	82	35	7	1.280
Fallersleben*	5.585	532	299	72	6.488
Hageberg	490	24	27	3	544
Hattorf*	615	135	107	22	879
Hehlingen*	646	97	87	17	847
Heiligendorf*	818	112	74	15	1.019
Hellwinkel	2.049	230	113	43	2.435
Heßlingen	367	28	9	9	413
Hohenstein	1.881	164	65	12	2.122
Kästorf*	496	80	55	12	643
Klieversberg	511	35	31	11	588
Köhlerberg	807	84	50	20	961
Kreuzheide	731	104	92	18	945
Laagberg	2.849	346	183	61	3.439
Mörse*	1.190	220	216	52	1.678
Neindorf*	510	115	52	11	688
Neuhaus*	552	108	72	14	746
Nordsteinke*	770	161	168	37	1.136
Rabenberg	1.575	90	38	5	1.708
Reislingen*	2.310	384	187	37	2.918
Rothenfelde	359	27	8	9	403
Sandkamp*	333	33	19	.	385
Schillerteich	1.205	102	77	29	1.413
Stadtmitte	3.820	206	112	62	4.200
Steimker Berg	594	53	31	5	683
Sülfeld*	1.091	182	118	29	1.420
Teichbreite	1.778	155	78	15	2.026
Tiergartenbreite	2.169	193	103	25	2.490
Velstove*	286	72	52	7	417
Vorsfelde*	5.513	797	423	83	6.816
Warmenau*	198	40	16	.	256
Wendschott*	985	196	153	28	1.362
Westhagen	3.756	465	354	206	4.781
Wohlberg	1.871	174	85	21	2.151
Kernstadt	31.841	2.939	1.719	624	37.123
Ortsteile*	25.012	3.786	2.628	550	31.976
Insgesamt	56.853	6.725	4.347	1.174	69.099

Stichtag 31.12.2014

* Ortsteile

Hinweis: Berechnung der Haushalte mit HHGEN (standardisiertes Software-Verfahren der deutschen Städtestatistik)

Quelle: Stadt Wolfsburg - Melderegister - Auswertung Referat Strategische Planung, Stadtentwicklung, Statistik

Bevölkerung nach dem Familienstand

2014

Stadt-/ Ortsteil*	ledig**		verheiratet		verwitwet		geschieden	
	männlich	weiblich	männlich	weiblich	männlich	weiblich	männlich	weiblich
Almke*	160	117	177	176	14	25	29	26
Alt-Wolfsburg	82	54	92	85	7	25	11	30
Barnstorf*	260	218	323	320	14	62	26	28
Brackstedt*	387	351	462	454	7	39	23	24
Detmerode	1.383	1.126	1.934	1.915	141	615	222	358
Ehmen*	1.134	979	1.481	1.453	59	233	135	146
Eichelkamp	495	308	323	314	28	136	78	98
Fallersleben*	2.253	1.746	2.613	2.593	169	808	347	496
Hageberg	177	117	225	225	9	66	26	34
Hattorf*	418	322	543	528	16	81	41	45
Hehlingen*	344	304	482	476	21	90	48	60
Heiligendorf*	371	290	553	542	28	166	42	66
Hellwinkel	828	753	824	815	70	322	164	231
Heßlingen	195	104	93	81	5	21	43	21
Hohenstein	831	584	514	526	49	194	151	172
Kästorf*	290	230	334	337	16	57	41	38
Klieversberg	151	156	290	289	30	138	25	32
Köhlerberg	332	304	282	281	22	101	58	107
Kreuzheide	347	325	529	527	29	114	30	46
Laagberg	1.480	1.099	1.167	1.171	58	294	196	305
Mörse*	752	644	1.041	1.026	38	124	68	74
Neindorf*	319	252	324	326	17	69	31	48
Neuhaus*	331	306	422	413	16	43	33	51
Nordsteimke*	552	502	717	709	28	90	47	70
Rabenberg	474	387	478	468	51	223	110	149
Reislingen*	1.228	991	1.546	1.530	61	215	154	217
Rothenfelde	186	103	102	93	8	28	23	32
Sandkamp*	146	82	149	142	12	49	16	17
Schillerteich	553	459	379	403	47	228	90	162
Stadtmitte	1.719	1.112	728	687	66	317	286	356
Steimker Berg	222	205	276	263	42	230	39	75
Sülfeld*	567	467	827	825	36	133	59	65
Teichbreite	612	491	795	794	72	307	103	132
Tiergartenbreite	874	658	841	834	75	383	167	253
Velstove*	198	156	266	263	9	40	22	22
Vorsfelde*	2.648	2.089	3.007	2.997	210	823	395	553
Warmenau*	111	82	122	120	3	22	18	20
Wendschott*	587	467	798	798	41	135	66	82
Westhagen	2.330	1.792	2.142	2.088	87	410	286	406
Wohlberg	766	591	617	598	46	240	140	174
Kernstadt	14.037	10.728	12.631	12.457	942	4.392	2.248	3.173
Ortsteile*	13.056	10.595	16.187	16.028	815	3.304	1.641	2.148
Insgesamt	27.093	21.323	28.818	28.485	1.757	7.696	3.889	5.321

Stichtag 31.12.

* Ortsteile

** inklusive Kinder

Hinweis: Am 31.12.2014 lebten 115 Personen in einer Lebenspartnerschaft. Die Daten sind bei dem Familienstand "verheiratet" einbezogen. 8 aufgehobene Lebenspartnerschaften sind bei dem Familienstand "geschieden" einbezogen. Bei 99 Personen ist der Familienstand unbekannt.

Quelle: Stadt Wolfsburg - Melderegister - Auswertung Referat Strategische Planung, Stadtentwicklung, Statistik

Eheschließungen und Ehescheidungen

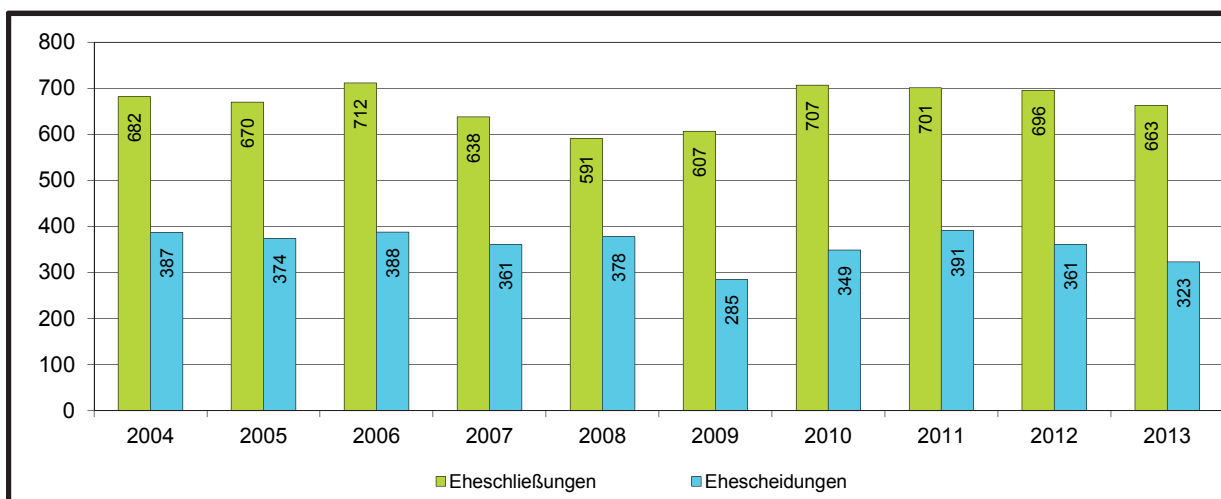
Entwicklung in den letzten 10 Jahren

Eheschließungen

Zeitbezug	Insgesamt	zwischen deutschen Partnern	zwischen ausländischen Partnern	zwischen deutschen und ausländischen Partnern
2004	682	541	25	116
2005	670	542	22	106
2006	712	588	23	101
2007	638	512	26	100
2008	591	492	23	76
2009	607	499	31	77
2010	707	563	31	113
2011	701	556	27	118
2012	696	575	18	103
2013	663	532	24	107

Ehescheidungen

Zeitbezug	Insgesamt	Beantragt von		
		dem Mann	der Frau	beiden
2004	387	155	231	1
2005	374	155	215	4
2006	388	177	198	13
2007	361	138	210	13
2008	378	158	217	3
2009	285	125	153	7
2010	349	160	178	11
2011	391	199	191	1
2012	361	172	189	-
2013	323	161	161	1



Daten für 2014 lagen bei Redaktionsschluss noch nicht vor.

Quelle: Landesamt für Statistik Niedersachsen (LSN)

Bevölkerung nach der Religionszugehörigkeit

2013 und 2014

Stadt-/ Ortsteil*	2013				2014			
	evange- lisch	katho- lisch	andere / ohne	Insgesamt	evange- lisch	katho- lisch	andere / ohne	Insgesamt
Almke*	347	63	320	730	337	66	321	724
Alt-Wolfsburg	144	70	171	385	138	64	184	386
Barnstorf*	575	198	465	1.238	578	195	478	1.251
Brackstedt*	577	298	741	1.616	611	336	800	1.747
Detmerode	2.817	1.562	3.340	7.719	2.727	1.515	3.452	7.694
Ehmen*	2.374	718	2.506	5.598	2.334	695	2.591	5.620
Eichelkamp	601	311	834	1.746	594	317	870	1.781
Fallersleben*	4.785	1.512	4.857	11.154	4.659	1.509	4.887	11.055
Hageberg	292	149	347	788	325	170	384	879
Hattorf*	887	229	851	1.967	871	237	886	1.994
Hehlingen*	890	232	741	1.863	852	217	756	1.825
Heiligendorf*	1.010	283	773	2.066	978	285	796	2.059
Hellwinkel	1.396	749	1.809	3.954	1.337	756	1.914	4.007
Heßlingen	146	100	342	588	138	98	344	580
Hohenstein	991	586	1.379	2.956	964	605	1.455	3.024
Kästorf*	506	291	567	1.364	479	285	579	1.343
Klieversberg	454	192	477	1.123	452	183	476	1.111
Köhlerberg	430	304	710	1.444	427	297	763	1.487
Kreuzheide	736	342	902	1.980	713	331	905	1.949
Laagberg	1.822	1.086	2.785	5.693	1.778	1.108	2.887	5.773
Mörse*	1.422	588	1.672	3.682	1.402	588	1.777	3.767
Neindorf*	660	136	585	1.381	654	137	595	1.386
Neuhaus*	629	268	717	1.614	604	259	752	1.615
Nordsteimke*	1.148	565	1.031	2.744	1.120	564	1.031	2.715
Rabenberg	831	414	1.095	2.340	793	421	1.126	2.340
Reislingen*	2.114	1.216	2.626	5.956	2.023	1.192	2.727	5.942
Rothenfelde	126	99	290	515	135	113	330	578
Sandkamp*	268	105	249	622	259	95	259	613
Schillerteich	674	473	1.132	2.279	669	478	1.177	2.324
Stadtmitte	1.382	907	2.927	5.216	1.332	936	3.006	5.274
Steimker Berg	564	254	497	1.315	566	254	532	1.352
Sülfeld*	1.377	410	1.259	3.046	1.289	392	1.298	2.979
Teichbreite	1.207	705	1.343	3.255	1.155	711	1.440	3.306
Tiergartenbreite	1.590	720	1.788	4.098	1.526	710	1.849	4.085
Velstove*	433	187	360	980	426	181	369	976
Vorsfelde*	5.442	2.103	5.176	12.721	5.298	2.088	5.337	12.723
Warmenau*	256	56	185	497	251	54	193	498
Wendschott*	1.242	481	1.187	2.910	1.246	492	1.236	2.974
Westhagen	2.825	1.744	4.855	9.424	2.712	1.715	5.146	9.573
Wohlberg	1.107	615	1.517	3.239	1.027	607	1.538	3.172
Kernstadt	20.135	11.382	28.540	60.057	19.508	11.389	29.778	60.675
Ortsteile*	26.942	9.939	26.868	63.749	26.271	9.867	27.668	63.806
Insgesamt	47.077	21.321	55.408	123.806	45.779	21.256	57.446	124.481

Stichtag jeweils 31.12.

* Ortsteile

Hinweis: 2013 und 2014 wurden Korrekturen der Stadt- und Ortsteilzuordnungen an rund 70 Anschriften vorgenommen, somit stellen die Veränderungen in einzelnen Stadt- und Ortsteilen nicht nur die "echten" Bevölkerungsbewegungen dar; siehe hierzu Seite 2.

Quelle: Stadt Wolfsburg - Melderegister - Auswertung Referat Strategische Planung, Stadtentwicklung, Statistik

Kirchenaustritte

2006 - 2014

Jahr	Insgesamt	evangelisch-lutherisch	römisch-katholisch	verschiedene
2006	964	671	281	12
2007	660	480	168	12
2008	749	556	184	9
2009	747	556	183	8
2010	647	437	202	8
2011	706	498	198	10
2012	742	509	222	11
2013	929	630	286	13
2014	1.204	847	347	10

Quelle: Stadt Wolfsburg - Geschäftsbereich Bürgerdienste - Standesamt

Einbürgerungen

2006 - 2013

Jahr	Insgesamt	männlich	weiblich
2006	193	104	89
2007	216	105	111
2008	137	63	74
2009	190	95	95
2010	194	103	91
2011	203	95	108
2012	222	111	111
2013	252	127	125

Daten für 2014 lagen bei Redaktionsschluss noch nicht vor.

Quelle: Landesamt für Statistik Niedersachsen (LSN)

Geburten

Entwicklung in den letzten 6 Jahren

Stadt-/ Ortsteil*	2009	2010	2011	2012	2013	2014
Almke*	5	4	.	8	.	10
Alt-Wolfsburg	4	3	.	.	4	6
Barnstorf*	16	4	9	10	12	13
Brackstedt*	7	25	18	24	35	32
Detmerode	45	45	51	58	60	72
Ehmen*	42	56	45	53	62	60
Eichelkamp	13	19	11	12	22	15
Fallersleben*	80	78	75	96	91	97
Hageberg	.	3	.	.	.	4
Hattorf*	20	17	19	16	19	27
Hehlingen*	13	10	13	18	12	12
Heiligendorf*	13	14	13	12	12	15
Hellwinkel	40	35	36	37	42	38
Heßlingen	4	4	4	.	.	10
Hohenstein	34	20	31	26	29	37
Kästorf*	20	11	11	9	9	11
Klieversberg	5	4	4	4	9	8
Köhlerberg	14	13	22	12	19	23
Kreuzheide	19	13	12	18	11	18
Laagberg	56	42	62	63	61	54
Mörse*	26	37	19	45	48	45
Neindorf*	13	10	13	9	15	16
Neuhaus*	13	7	5	6	8	12
Nordsteimke*	35	33	31	22	26	19
Rabenberg	13	17	9	17	10	19
Reislingen*	42	36	50	44	39	40
Rothenfelde	.	10	4	4	3	6
Sandkamp*	3	6	.	3	6	6
Schillerteich	23	20	24	22	19	29
Stadtmitte	51	46	38	54	62	61
Steimker Berg	8	12	4	16	3	9
Sülfeld*	26	29	26	31	10	31
Teichbreite	21	23	28	20	22	32
Tiergartenbreite	27	27	23	35	32	30
Velstove*	6	8	7	6	9	13
Vorsfelde*	93	107	91	93	99	121
Warmenau*	3	3	8	6	.	8
Wendschott*	30	26	26	28	34	34
Westhagen	86	85	97	95	95	91
Wohlberg	23	27	34	33	35	28
Kernstadt	490	468	499	532	541	590
Ortsteile*	506	521	483	539	550	622
Insgesamt	996	989	982	1.071	1.091	1.212

* Ortsteile

Hinweis: 2013 und 2014 wurden Korrekturen der Stadt- und Ortsteilzuordnungen an rund 70 Anschriften vorgenommen; siehe hierzu Seite 2.

Quelle: Stadt Wolfsburg - Melderegister - Auswertung Referat Strategische Planung, Stadtentwicklung, Statistik

Sterbefälle

Entwicklung in den letzten 6 Jahren

Stadt-/ Ortsteil*	2009	2010	2011	2012	2013	2014
Almke*	7	6	9	11	11	3
Alt-Wolfsburg	9	4	8	4	6	8
Barnstorf*	8	9	13	12	8	10
Brackstedt*	.	6	.	8	.	8
Detmerode	89	99	100	85	106	100
Ehmen*	28	39	34	34	26	43
Eichelkamp	21	14	13	15	23	33
Fallersleben*	125	116	128	120	152	146
Hageberg	13	7	7	6	15	11
Hattorf*	11	11	9	14	17	9
Hehlingen*	6	12	9	15	18	17
Heiligendorf*	17	22	29	32	39	37
Hellwinkel	63	36	43	44	36	41
Heßlingen	7	8	5	5	7	4
Hohenstein	73	71	42	39	51	28
Kästorf*	9	12	5	11	5	13
Klieversberg	11	11	51	44	48	31
Köhlerberg	20	14	15	23	22	19
Kreuzheide	15	14	21	23	21	13
Laagberg	53	32	40	48	47	40
Mörse*	17	18	22	22	26	18
Neindorf*	10	14	6	16	16	9
Neuhaus*	5	7	7	8	8	12
Nordsteimke*	14	9	12	23	16	9
Rabenberg	41	27	30	37	38	33
Reislingen*	37	34	38	32	39	32
Rothenfelde	6	6	6	4	6	3
Sandkamp*	9	12	12	9	7	9
Schillerteich	70	67	85	87	75	64
Stadtmitte	42	72	62	76	61	54
Steimker Berg	102	77	92	73	75	81
Sülfeld*	17	19	15	15	23	20
Teichbreite	30	39	37	44	59	47
Tiergartenbreite	80	62	61	80	74	81
Velstove*	7	4	6	3	6	11
Vorsfelde*	128	122	144	121	125	126
Warmenau*	.	3	.	3	.	5
Wendschott*	21	25	15	14	28	19
Westhagen	60	61	61	68	72	62
Wohlberg	38	44	35	42	46	42
Kernstadt	843	765	814	847	888	795
Ortsteile*	482	500	516	523	576	556
Insgesamt	1.325	1.265	1.330	1.370	1.464	1.351

* Ortsteile

Hinweis: 2013 und 2014 wurden Korrekturen der Stadt- und Ortsteilzuordnungen an rund 70 Adressen vorgenommen; siehe hierzu Seite 2.

Quelle: Stadt Wolfsburg - Melderegister - Auswertung Referat Strategische Planung, Stadtentwicklung, Statistik

Wanderungen über die Stadtgrenze und innerstädtische Wanderungen

2014

Stadt-/ Ortsteil*	Wanderungen über die Stadtgrenze			innerstädtische Wanderungen		
	Zuzüge	Fortzüge	Saldo	Zuzüge	Fortzüge	Saldo
Almke*	30	46	-16	44	44	0
Alt-Wolfsburg	27	21	6	22	26	-4
Barnstorf*	35	26	9	31	29	2
Brackstedt*	70	57	13	147	54	93
Detmerode	422	422	0	450	442	8
Ehmen*	182	189	-7	239	201	38
Eichelkamp	149	137	12	153	159	-6
Fallersleben*	567	566	1	566	608	-42
Hageberg	45	30	15	46	55	-9
Hattorf*	66	82	-16	104	73	31
Hehlingen*	56	55	1	39	65	-26
Heiligendorf*	74	92	-18	118	88	30
Hellwinkel	226	187	39	265	254	11
Heßlingen	200	127	73	117	142	-25
Hohenstein	218	150	68	225	235	-10
Kästorf*	46	39	7	56	79	-23
Klieversberg	65	22	43	56	58	-2
Köhlerberg	90	65	25	99	92	7
Kreuzheide	52	59	-7	51	77	-26
Laagberg	349	300	49	430	434	-4
Mörse*	111	93	18	130	126	4
Neindorf*	52	39	13	40	56	-16
Neuhaus*	68	58	10	65	66	-1
Nordsteimke*	40	49	-9	68	99	-31
Rabenberg	140	133	7	130	123	7
Reislingen*	200	196	4	236	271	-35
Rothenfelde	64	61	3	46	50	-4
Sandkamp*	42	53	-11	24	22	2
Schillerteich	112	125	-13	212	122	90
Stadtmitte	708	535	173	612	747	-135
Steimker Berg	107	80	27	131	53	78
Sülfeld*	80	129	-49	103	127	-24
Teichbreite	155	121	34	161	135	26
Tiergartenbreite	212	202	10	274	250	24
Velstove*	22	21	1	19	27	-8
Vorsfelde*	542	568	-26	728	701	27
Warmenau*	30	33	-3	38	40	-2
Wendschott*	60	45	15	130	89	41
Westhagen	768	558	210	677	776	-99
Wohlberg	176	147	29	244	231	13
Kernstadt	4.285	3.482	803	4.401	4.461	-60
Ortsteile*	2.373	2.436	-63	2.925	2.865	60
Insgesamt	6.658	5.918	740	7.326	7.326	0

* Ortsteile

Hinweis: 2013 und 2014 wurden Korrekturen der Stadt- und Ortsteilzuordnungen an rund 70 Anschriften vorgenommen; siehe hierzu Seite 2.

Quelle: Stadt Wolfsburg - Melderegister - Auswertung Referat Strategische Planung, Stadtentwicklung, Statistik

Wanderungen

2013 und 2014

nach Landkreisen und kreisfreien Städten der Region Braunschweig-Wolfsburg

Raumbezug	2013		2014	
	Zuzüge nach Wolfsburg	Fortzüge aus Wolfsburg	Zuzüge nach Wolfsburg	Fortzüge aus Wolfsburg
Braunschweig, Stadt	355	427	470	450
Salzgitter, Stadt	57	44	56	41
Gifhorn, Landkreis	919	1.176	814	1.266
Goslar, Landkreis	48	39	34	41
Helmstedt, Landkreis	432	603	403	739
Peine, Landkreis	37	47	45	61
Wolfenbüttel, Landkreis	81	82	58	95
Niedersachsen, Übrige	659	492	617	507
Niedersachsen	2.588	2.910	2.497	3.200

nach Bundesländern und Ausland

Raumbezug	2013		2014	
	Zuzüge nach Wolfsburg	Fortzüge aus Wolfsburg	Zuzüge nach Wolfsburg	Fortzüge aus Wolfsburg
Baden-Württemberg	134	114	167	109
Bayern	137	162	143	151
Berlin	120	124	125	164
Brandenburg	46	41	56	40
Bremen	37	18	24	22
Hamburg	67	45	50	75
Hessen	120	75	116	91
Mecklenburg-Vorpommern	28	18	41	16
Niedersachsen	2.588	2.910	2.497	3.200
Nordrhein-Westfalen	290	225	304	219
Rheinland-Pfalz	41	33	48	32
Saarland	12	6	7	4
Sachsen	73	44	91	47
Sachsen-Anhalt	346	212	279	247
Schleswig-Holstein	65	58	61	52
Thüringen	38	21	35	19
Bundesgebiet insgesamt	4.142	4.106	4.044	4.488
Ausland	2.139	976	2.501	1.106
Unbekannt	131	321	113	324
Insgesamt	6.412	5.403	6.658	5.918

Quelle: Stadt Wolfsburg - Melderegister - Auswertung Referat Strategische Planung, Stadtentwicklung, Statistik

Über diesen Bericht hinaus stehen weitere vertiefende Informationen und Daten zur Verfügung.
Sprechen Sie uns gerne an.

Ansprechpartner:

Referat Strategische Planung, Stadtentwicklung, Statistik
Statistikstelle
Lukas Wagner
Telefon: 05361 / 28 – 2843

E-Mail: statistik@stadt.wolfsburg.de
Internet: www.wolfsburg.de/statistik